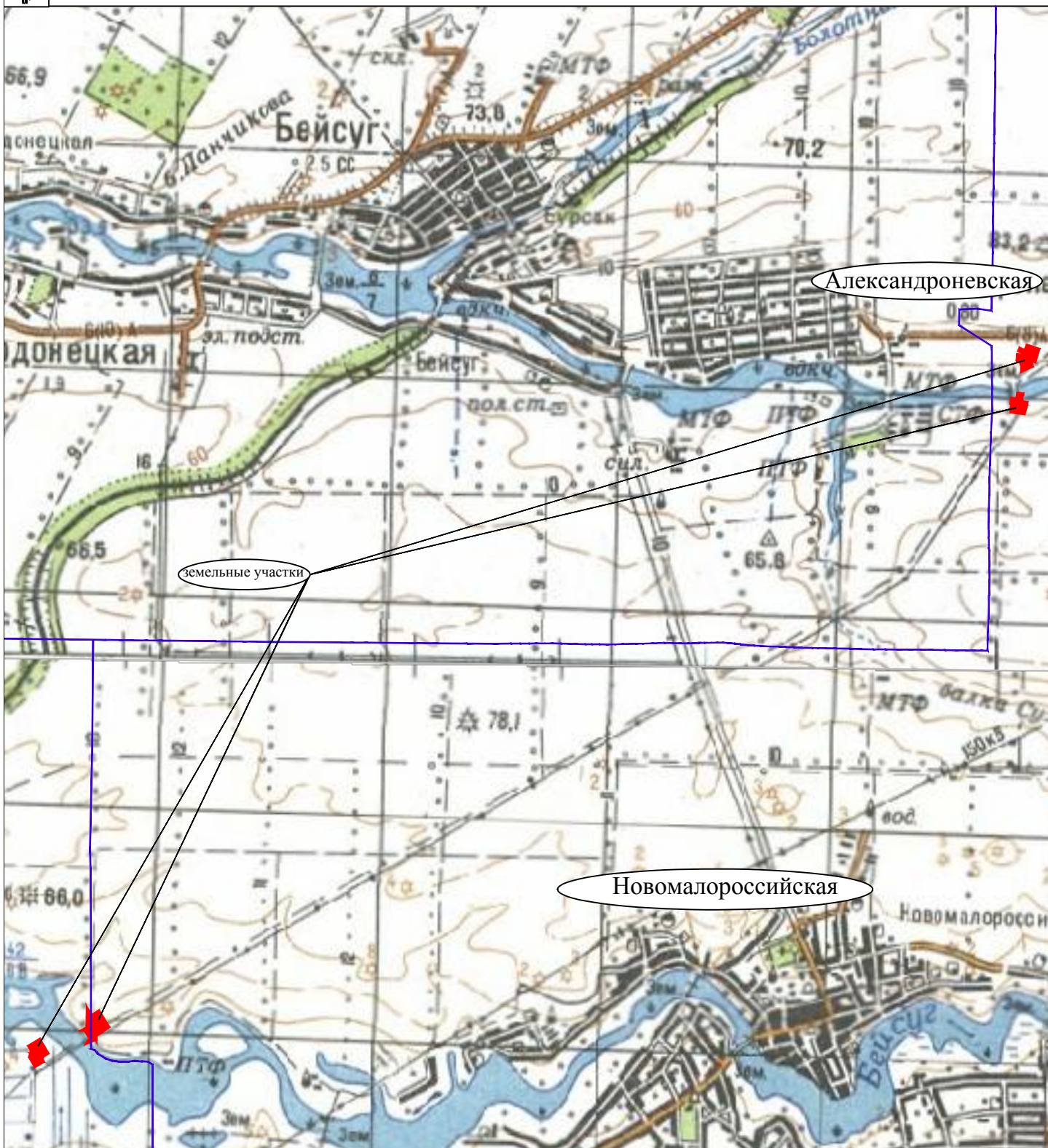


Документация по планировке территории (проект планировки) для размещения линейного объекта:
 «Реконструкция Н «Тихорецк – Новороссийск - 1» для поставки дизельного топлива»
 Схема расположения элемента планировочной структуры
 Масштаб 1:25000



- - контур земельного участка для размещения линейного объекта: «Реконструкция Н «Тихорецк – Новороссийск - 1» для поставки дизельного топлива»
- - граница сельского поселения

Краснодарский край, Выселковский район, Новомалоросийское, Бузиновское, Бейсугское сельские поселения						
Документация по планировке территории (проект планировки) для размещения линейного объекта: «Реконструкция Н «Тихорецк – Новоросийск - 1» для поставки дизельного топлива»						
Изм.	Кол. уч.	Лист	№ док.	Подп.	Дата	
Ген. директор	Черкесов С.Н.					
Том 2. Материалы по обоснованию				Стадия	Лист	Листов
				ПП		
Инженер	Маслова Н.А.	Схема расположения элемента планировочной структуры М 1:25000			ООО "Аэрокосмические технологии" Свидетельство СРО № 01-И-№0421-2	