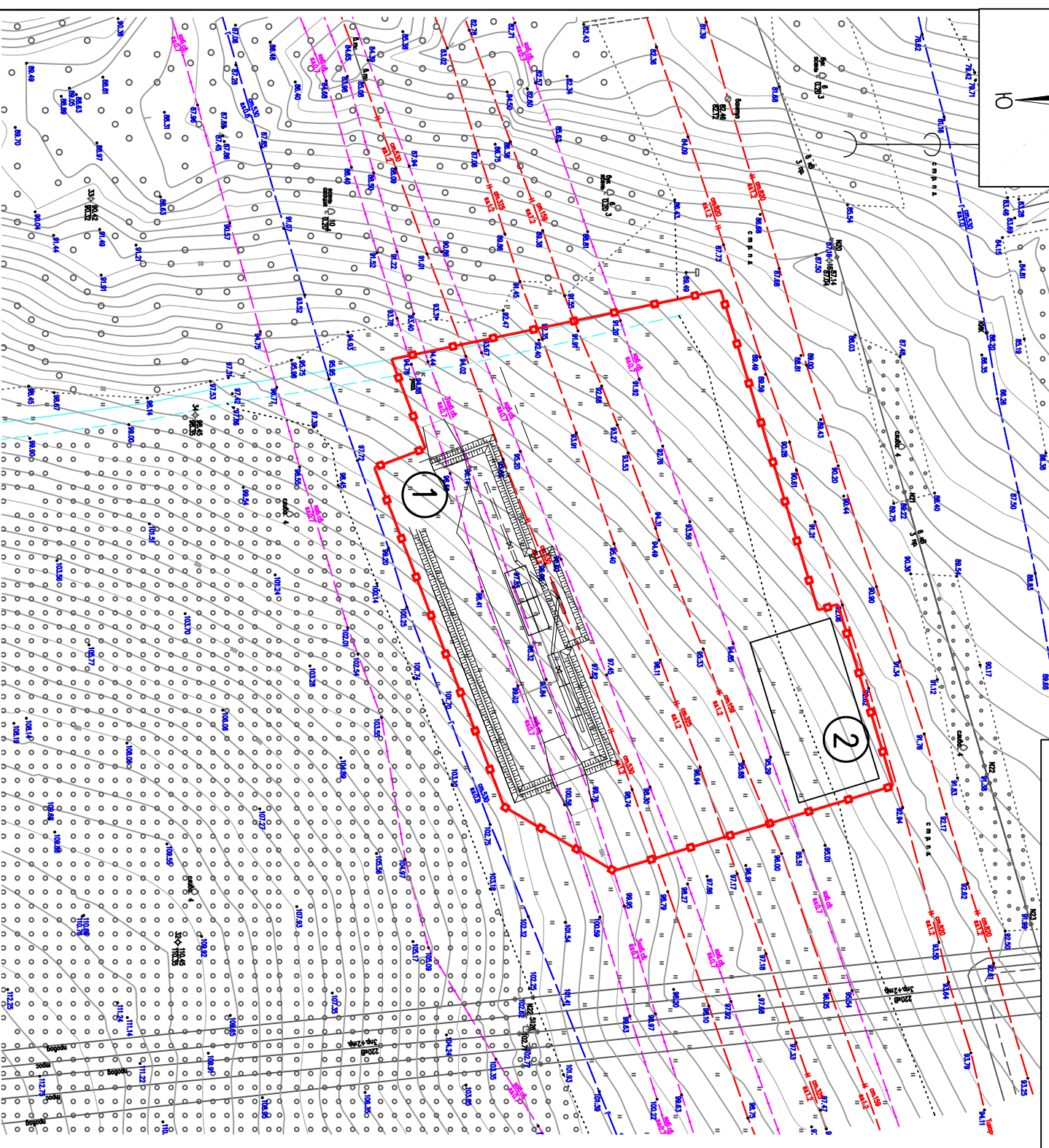


Документация по планировке территории (проект планировки) для размещения линейного объекта:
 «Реконструкция Н «Тихорецк – Новоросси́йск - 1» для поставки дизельного топлива»
 Схема использования территории в период подготовки проекта планировки территории
 Масштаб 1:1.000



Условные обозначения:

- Границы полосы отвода
- H—H— Нефтепровод
- ┌—┐— Существующий газопровод
- ◀—▶— Существующая ВЛ
- Существующий кабель связи
- — Дорога

Экспликация площадей

Номер на плане	Наименование	Примечание
1	Площадка временной КТПСОД	Проектируемая
2	Площадка размещения временных сооружений	Проектируемая

- Для защиты действующих коммуникаций в местах проезда строительной техники уложить железобетонные плиты ПДН-АIV, при недостаточном заглублении выполнить подсыпку грунта над коммуникацией. Минимальное расстояние от верха конструкции проезда до верхней образующей пересекаемого нефтепровода должно быть не менее 1.4м и не менее 1м до кабеля связи.
- В опасной зоне подземных коммуникаций производство земляных работ проводить вручную.
- Отвал грунта над действующими коммуникациями запрещен.

Краснодарский край, Крымский район, Крымское городское поселение			
Документация по планировке территории (проект планировки) для размещения линейного объекта: «Реконструкция Н «Тихорецк – Новоросси́йск - 1» для поставки дизельного топлива»			
Изм.	Кол. уч.	Лист № док.	Подп.
Ген. директор	Черкесов С.Н.		Дата
Том 2. Материалы по обоснованию			
Инженер	Маслова Н.А.	Схема использования территории в период подготовки проекта планировки территории М 1:1.000	
Стадия		Лист	Листов
III			
ООО "Аэрокосмические технологии" Свидетельство СРО № 01-И-АК0421-2			