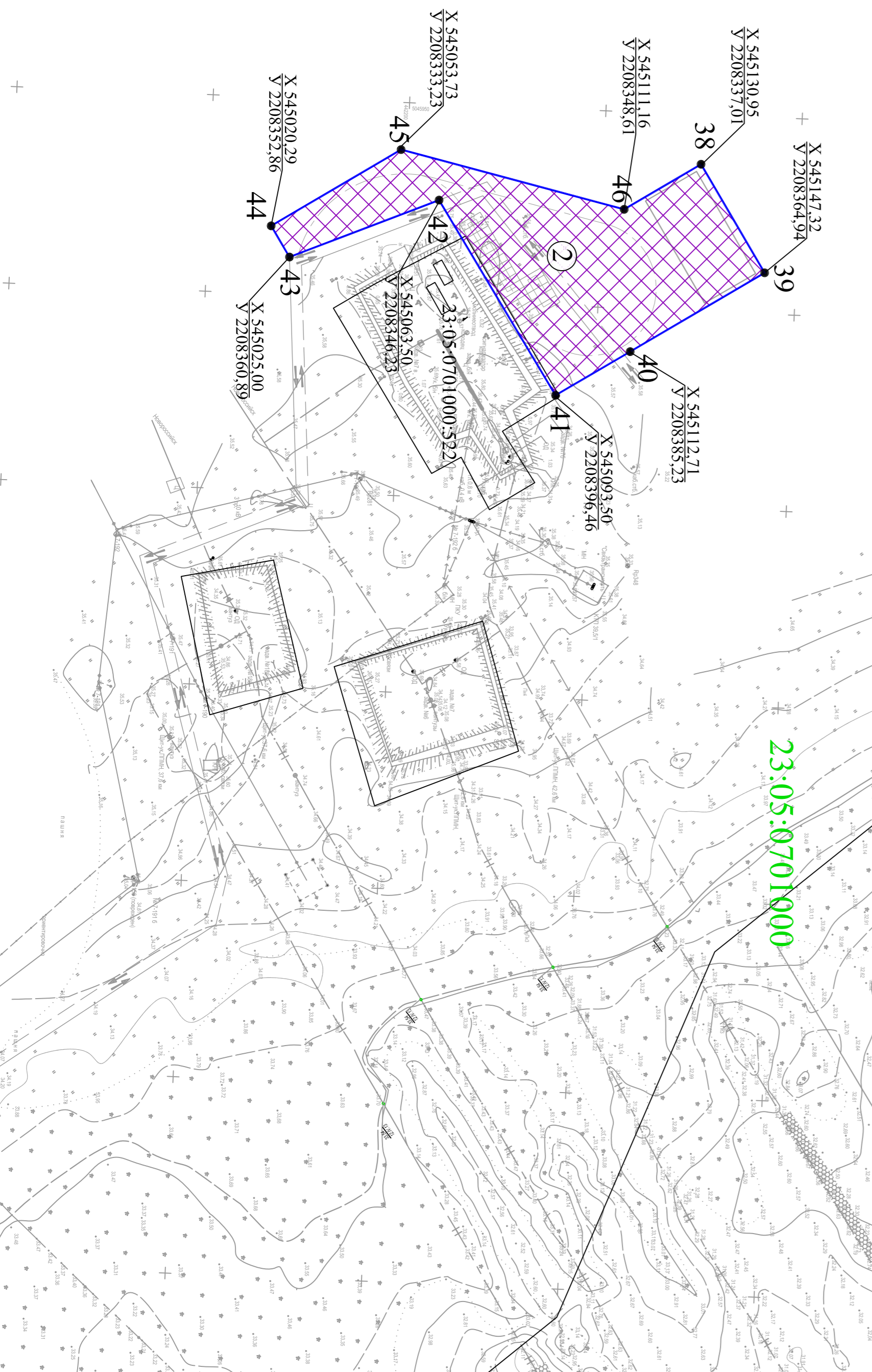


Ситуационный план



№ по плану	Координаты			Длина, м	Дирекционный угол
	X	Y	Z		
1	545308.84	2208860.44	32	58	06.2
2	545307.75	2208867.61	39.66	148	05.8
3	545346.08	2208908.57	43.89	148	07.2
4	545326.81	2208911.75	23	238	45.0
5	545314.88	2208912.09	2.95	146	38.0
6	545312.42	2208913.71	22.02	237	37.8
7	545300.63	2208895.11	3.3	328	08.5
8	545303.43	2208903.37	42.09	237	40.4
9	545280.92	2208881.78	6.47	147	41.1
10	545272.45	2208876.26	5.09	238	20.5
11	545272.78	2208858.03	6.09	149	45.4
12	545307	2208860.3	8.22	29	10.1
13	545269.97	2208852.63	13.54	236	18.6
14	545265.57	2208841.53	31.71	348	32.4
15	545265.57	2208835.87	11.34	348	32.4
16	545234.08	2208835.87	11.34	72	21.4
17	545260.47	2208830.87	0.83	234	46.9
18	545260.47	2208830.09	15.97	328	36.4
19	545254.46	2208830.83	4.81	577	59.7
20	545277.15	2208834.91	6.36	297	31.9
21	545280.09	2208829.27	1.79	607	08.2
22	545280.98	2208830.82	6.38	117	30.2
23	545278.08	2208838.39	12.57	58	00.3
24	545284.74	2208847.05	2.64	328	10.7
25	545286.98	2208845.66	5.43	58	33.9
26	545289.81	2208841.29	7.36	334	49.7
27	545296.47	2208841.16	7.53	336	07.3
28	545300.36	2208841.11	6.49	336	28.6
29	545309.51	2208841.52	2.01	336	30.1
30	545311.15	2208840.72	17.85	346	15.6
31	545325.89	2208838.48	2.42	357	34.9
32	545329.49	2208832.41	6.03	0	39.9
33	545331.88	2208832.41	2.16	147	40.5
34	545333.03	2208832.41	19.43	577	40.5
35	545333.03	2208832.41	19.43	18	57.6
36	545333.03	2208832.41	19.43	18	57.6
37	545333.03	2208832.41	19.43	18	57.6

№ по плану	Координаты			Длина, м	Дирекционный угол
	X	Y	Z		
1	545318.84	2208860.44	32	58	06.2
2	545318.84	2208860.44	32	58	06.2
3	545330.69	2208865.12	39.66	148	05.8
4	545330.69	2208865.12	39.66	148	05.8
5	545331.15	2208865.12	2.95	146	38.0
6	545331.15	2208865.12	2.95	146	38.0
7	545331.15	2208865.12	2.95	146	38.0
8	545331.15	2208865.12	2.95	146	38.0
9	545331.15	2208865.12	2.95	146	38.0
10	545331.15	2208865.12	2.95	146	38.0
11	545331.15	2208865.12	2.95	146	38.0
12	545331.15	2208865.12	2.95	146	38.0
13	545331.15	2208865.12	2.95	146	38.0
14	545331.15	2208865.12	2.95	146	38.0
15	545331.15	2208865.12	2.95	146	38.0
16	545331.15	2208865.12	2.95	146	38.0
17	545331.15	2208865.12	2.95	146	38.0
18	545331.15	2208865.12	2.95	146	38.0
19	545331.15	2208865.12	2.95	146	38.0
20	545331.15	2208865.12	2.95	146	38.0
21	545331.15	2208865.12	2.95	146	38.0
22	545331.15	2208865.12	2.95	146	38.0
23	545331.15	2208865.12	2.95	146	38.0
24	545331.15	2208865.12	2.95	146	38.0
25	545331.15	2208865.12	2.95	146	38.0
26	545331.15	2208865.12	2.95	146	38.0
27	545331.15	2208865.12	2.95	146	38.0
28	545331.15	2208865.12	2.95	146	38.0
29	545331.15	2208865.12	2.95	146	38.0
30	545331.15	2208865.12	2.95	146	38.0
31	545331.15	2208865.12	2.95	146	38.0
32	545331.15	2208865.12	2.95	146	38.0
33	545331.15	2208865.12	2.95	146	38.0
34	545331.15	2208865.12	2.95	146	38.0
35	545331.15	2208865.12	2.95	146	38.0
36	545331.15	2208865.12	2.95	146	38.0
37	545331.15	2208865.12	2.95	146	38.0

Условные обозначения

- Граница земельного участка
- Зона планируемого размещения здания, строения и сооружений
- Планировочная граница земельного участка
- Кадастровый номер земельного участка

23:05:0801000

23:05:0801000:559

Площадь земельного участка 0,8949 га.

Чертеж градостроительного плана земельного участка разработан на топографической основе, выполненной 1:500 в 2013 году

№	Координаты	Длина, м	Дирекционный угол
1	545318.84	32.37	58° 06' 2"
2	545330.69	40.12	148° 05' 8"
3	545331.15	2.95	146° 38' 0"
4	545331.15	2.95	146° 38' 0"
5	545331.15	2.95	146° 38' 0"
6	545331.15	2.95	146° 38' 0"
7	545331.15	2.95	146° 38' 0"
8	545331.15	2.95	146° 38' 0"
9	545331.15	2.95	146° 38' 0"
10	545331.15	2.95	146° 38' 0"
11	545331.15	2.95	146° 38' 0"
12	545331.15	2.95	146° 38' 0"
13	545331.15	2.95	146° 38' 0"
14	545331.15	2.95	146° 38' 0"
15	545331.15	2.95	146° 38' 0"
16	545331.15	2.95	146° 38' 0"
17	545331.15	2.95	146° 38' 0"
18	545331.15	2.95	146° 38' 0"
19	545331.15	2.95	146° 38' 0"
20	545331.15	2.95	146° 38' 0"
21	545331.15	2.95	146° 38' 0"
22	545331.15	2.95	146° 38' 0"
23	545331.15	2.95	146° 38' 0"
24	545331.15	2.95	146° 38' 0"
25	545331.15	2.95	146° 38' 0"
26	545331.15	2.95	146° 38' 0"
27	545331.15	2.95	146° 38' 0"
28	545331.15	2.95	146° 38' 0"
29	545331.15	2.95	146° 38' 0"
30	545331.15	2.95	146° 38' 0"
31	545331.15	2.95	146° 38' 0"
32	545331.15	2.95	146° 38' 0"
33	545331.15	2.95	146° 38' 0"
34	545331.15	2.95	146° 38' 0"
35	545331.15	2.95	146° 38' 0"
36	545331.15	2.95	146° 38' 0"
37	545331.15	2.95	146° 38' 0"

Крайневадвинутый край Выселковский район.

Новомалороссийское, Бузинское сельские поселения

Документация по планировке территории (проект межевания территории) для размещения линейного объекта «Реконструкция Н «Тихорецк – Новороссийск - 1» для поставки дизельного топлива»

Новороссийск - 1» для поставки дизельного топлива»

Проект межевания территории

Чертеж градостроительного плана земельного участка и линии градостроительного регулирования

Масштаб 1:1000

ООО «Агрокомплекс»