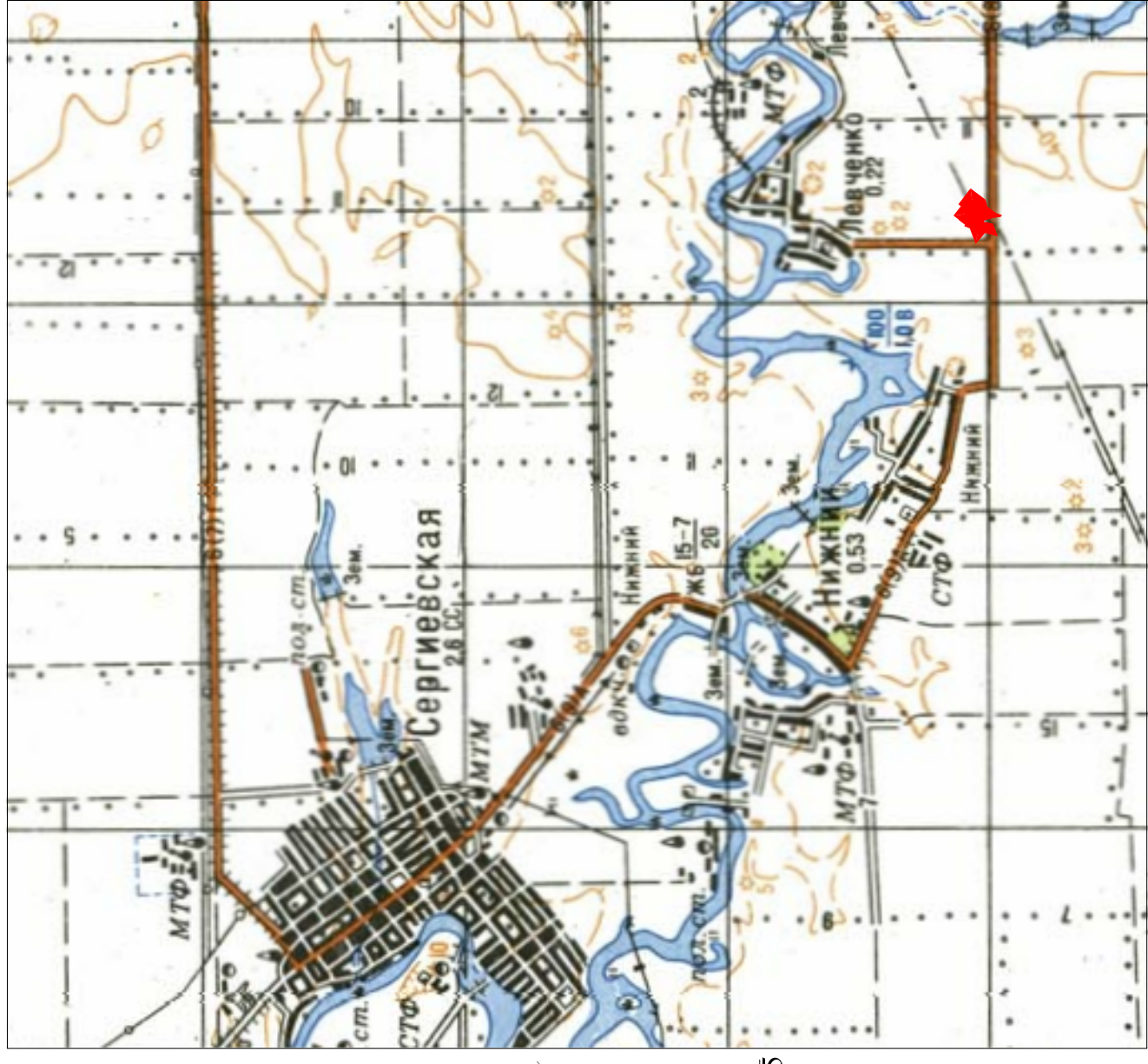
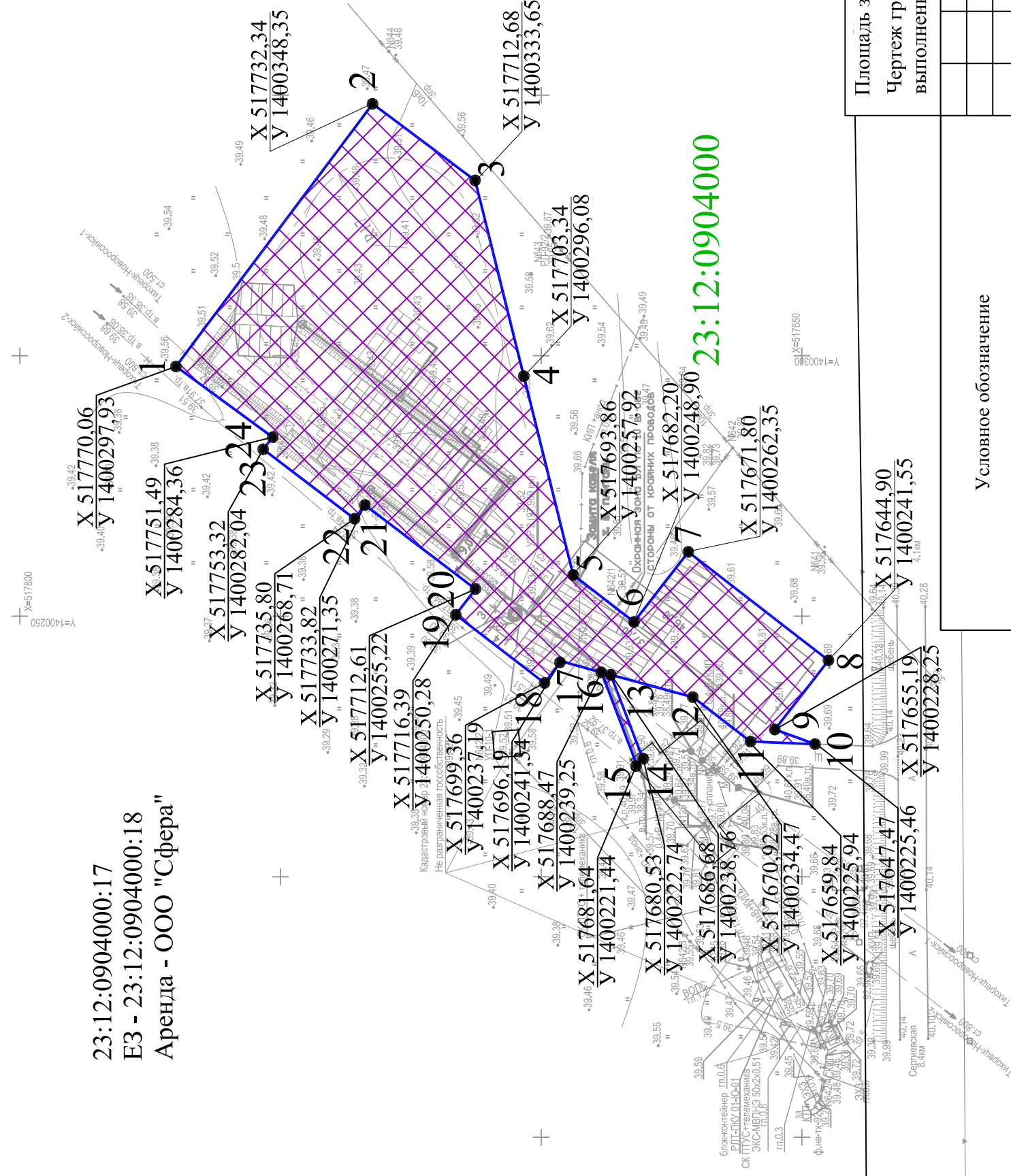


Документация по планировке территории (проект межевания территории) для размещения линейного объекта:
 «Реконструкция Н «Тихорецк – Новоросийск - 1» для поставки дизельного топлива»
 Чертеж градостроительного плана земельного участка и линий градостроительного регулирования
 Масштаб 1:1000

Ситуационный план



23:12:0904000:17
 ЕЗ - 23:12:0904000:18
 Аренда - ООО "Сфера"






Площадь земельного участка 0,5070 га.

Чертеж градостроительного плана земельного участка разработан на топографической основе, выполненной в масштабе 1:500 в 2013 году

Краснодарский край, Кореновский район, Платиновское сельское поселение		Стадия	Лист	Листов
Документация по планировке территории (проект межевания территории) для размещения линейного объекта: «Реконструкция Н «Тихорецк – Новоросийск - 1» для поставки дизельного топлива»		П		
Изм.	Кол. уч.	Лист № док.	Подп.	Дата
		Черкесов С.Н.		
Проект межевания территории		П		
Чертеж градостроительного плана земельного участка и линий градостроительного регулирования		М 1:1000		
Инженер		Маслова Н.А.		

Условное обозначение

-  Границы земельного участка
-  Зона допустимого размещения зданий, строений и сооружений
-  1 Поворотная точка границы земельного участка
- 23:12:0904000 Кадастровый номер квартала
- 23:12:0904000:18 Кадастровый номер земельного участка