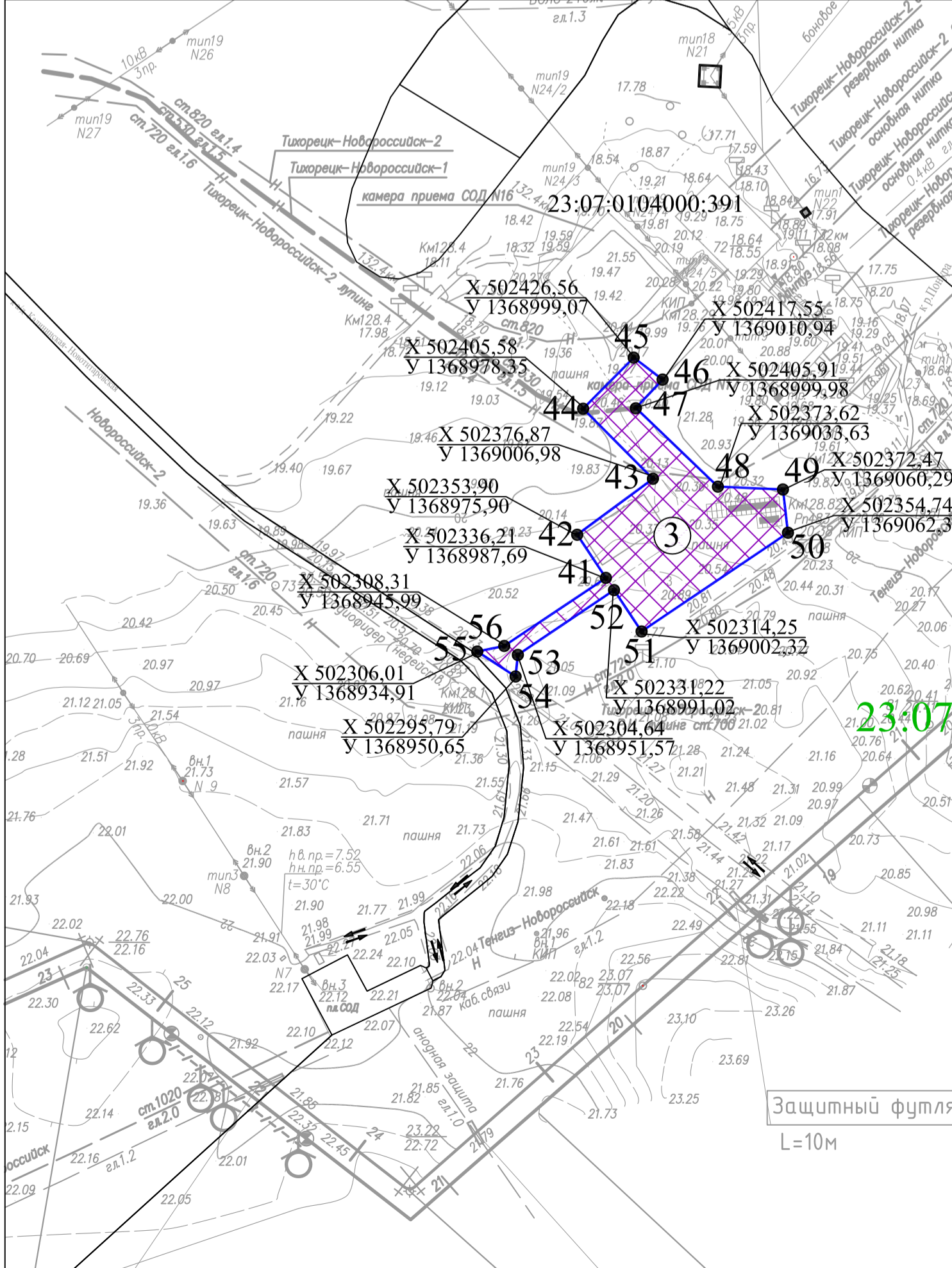
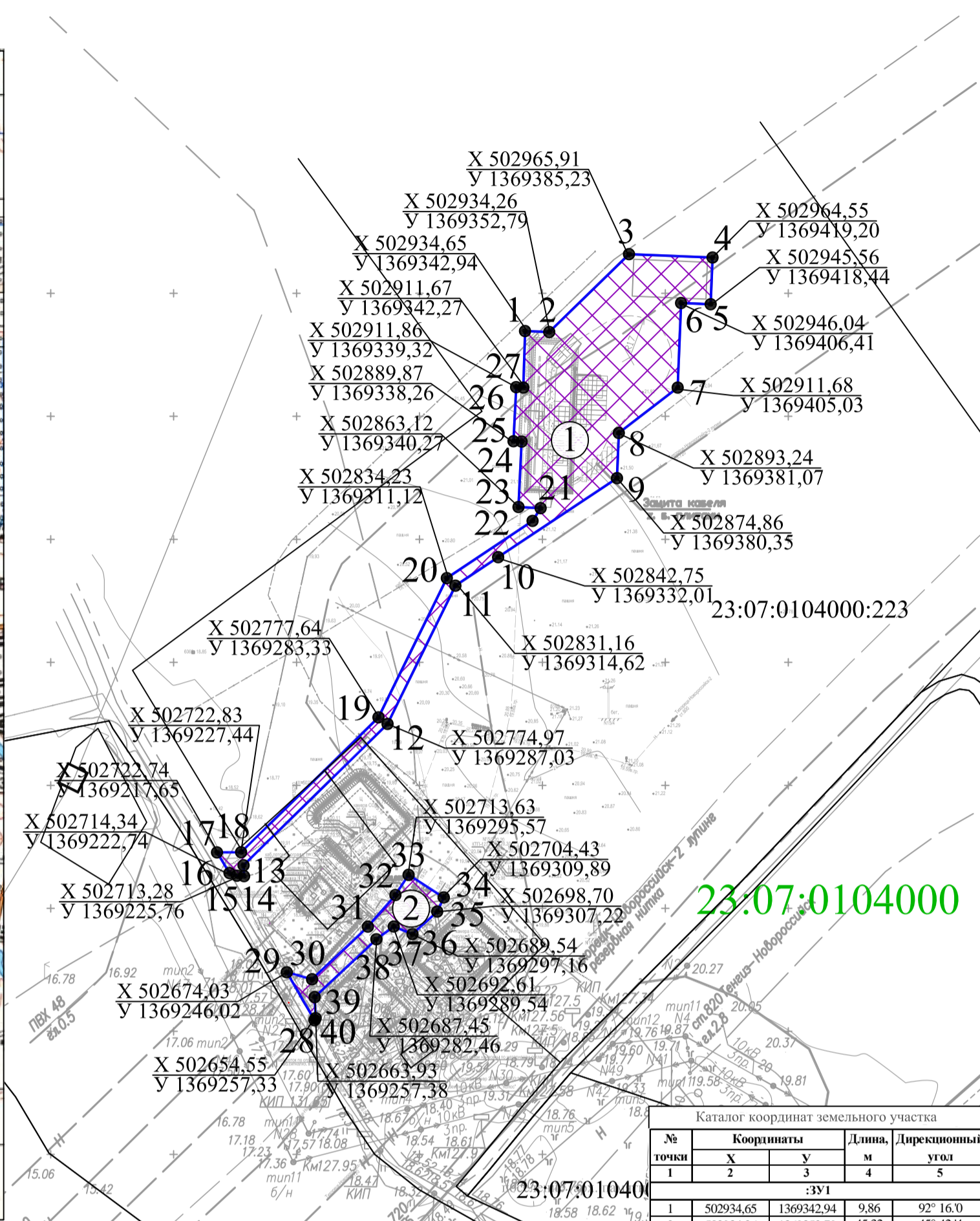
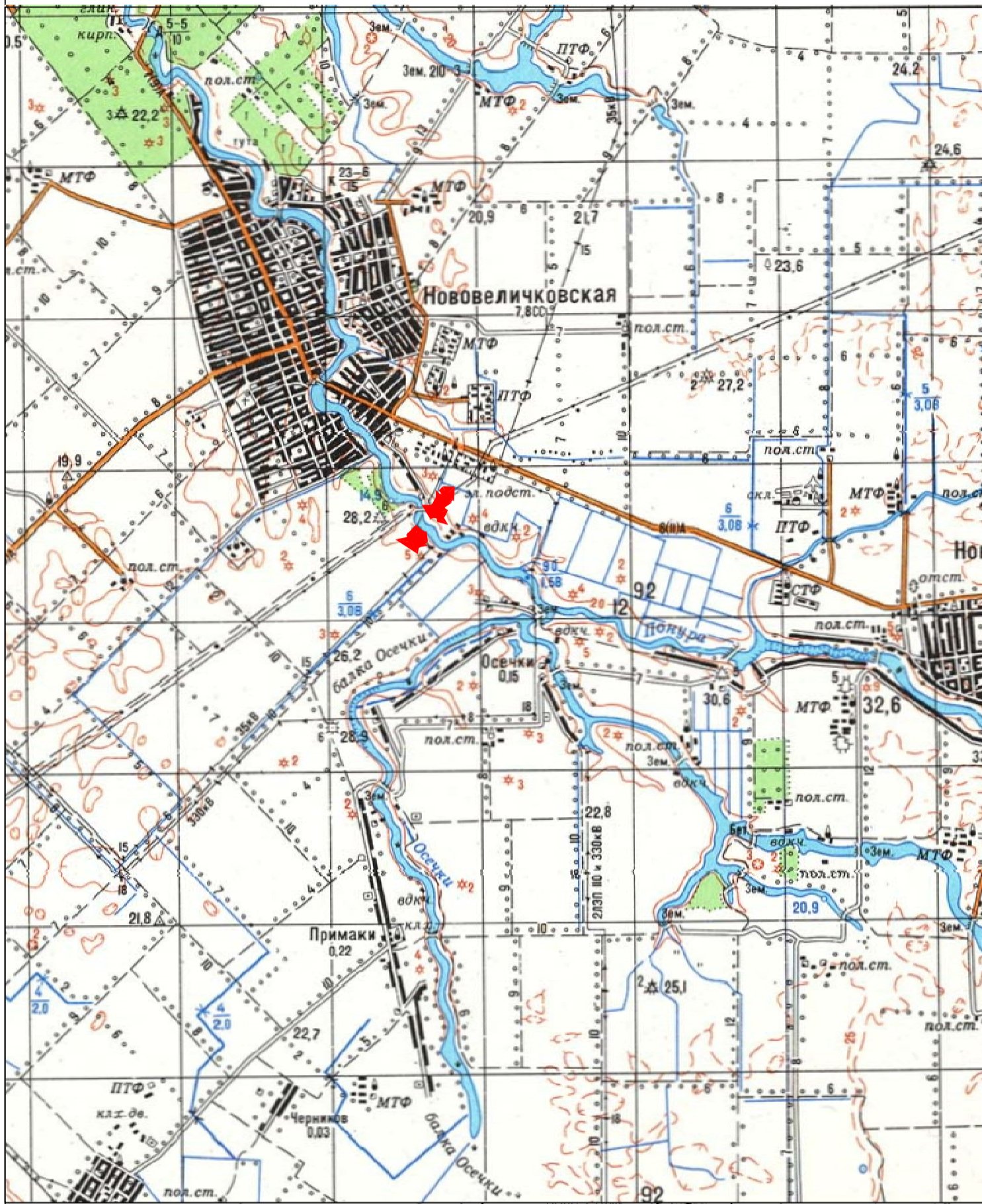


Ситуационный план



Каталог координат земельного участка

№ точки	Координаты			Длина	Дирекционный угол
	X	Y	Z		
:ЗУ1					
1	502934.65	1369342.94	9.86	92° 16' 0"	
2	502934.26	1369352.79	45.32	45° 42' 4"	
3	502965.91	1369385.23	34	92° 17' 6"	
4	502964.55	1369418.44	19.01	182° 17' 5"	
5	502945.56	1369406.41	12.04	272° 17' 1"	
6	502946.04	1369405.03	34.39	182° 18' 0"	
7	502911.68	1369405.03	30.23	232° 25' 1"	
8	502893.24	1369381.07	18.39	182° 14' 6"	
9	502874.86	1369380.35	58.03	236° 24' 3"	
10	502842.75	1369332.01	20.9	236° 19' 1"	
11	502831.16	1369314.62	62.6	206° 09' 1"	
12	502774.97	1369287.03	82.07	225° 33' 2"	
13	502713.63	1369295.57	4.41	177° 16' 4"	
14	502717.5	1369228.44	2.99	273° 45' 7"	
15	502713.28	1369225.76	3.2	289° 20' 4"	
16	502714.34	1369222.74	9.82	328° 47' 2"	
17	502722.83	1369227.44	9.79	89° 28' 4"	
18	502722.83	1369227.44	78.28	45° 33' 5"	
19	502774.97	1369287.03	63.05	26° 09' 3"	
20	502834.23	1369311.12	41.93	56° 17' 5"	
21	502857.5	1369346	6.11	32° 21' 8"	
22	502862.66	1369349.27	9.01	272° 55' 6"	
23	502863.12	1369340.27	26.65	2° 45' 2"	
24	502889.87	1369338.26	3.29	272° 15' 8"	
25	502889.87	1369338.26	2.96	2° 45' 6"	
26	502911.67	1369342.27	2.96	93° 41' 1"	
27	502911.67	1369342.27	2.96	1° 40' 2"	
:ЗУ2					
28	502654.55	1369257.33	22.53	329° 51' 6"	
29	502674.03	1369246.02	10.68	105° 28' 9"	
30	502671.18	1369256.31	31.2	46° 42' 1"	
31	502629.58	1369295.02	17.03	41° 01' 5"	
32	502705.43	1369290.2	9.8	33° 13' 2"	
33	502713.63	1369295.57	17.02	122° 43' 1"	
34	502704.43	1369309.89	6.32	204° 59' 0"	
35	502698.7	1369307.22	13.61	227° 40' 9"	
36	502689.54	1369297.16	8.22	291° 56' 6"	
37	502692.61	1369289.54	8.76	233° 54' 9"	
38	502687.45	1369282.46	34.38	226° 50' 3"	
39	502663.93	1369257.38	8.54	177° 27' 0"	
40	502654.55	1369257.33	0.95	206° 50' 0"	

Условное обозначение

- Границы земельного участка
- Зона допустимого размещения зданий, строений и сооружений
- Поворотная точка границы земельного участка
- 23:07:0104000 - Кадастровый номер квартала
- 23:07:0104000:391 - Кадастровый номер земельного участка

Площадь земельного участка 1,1173 га.  
 Чертеж градостроительного плана земельного участка разработан на топографической основе, выполненной в масштабе 1:500 в 2013 году

Краснодарский край, Динской район, Нововеличковское сельское поселение					
Документация по планировке территории (проект межевания территории) для размещения линейного объекта: «Реконструкция Н «Тихорецк – Новороссийск - 1» для поставки дизельного топлива»					
Изм.	Кол. уч.	Лист	№ док.	Подп.	Дата
Проект межевания территории				Стадия	Лист
				П	
Инженер Маслова Н.А.				Чертеж градостроительного плана земельного участка и линий градостроительного регулирования М 1:2000	
				ООО «Аэрокосмические технологии»	