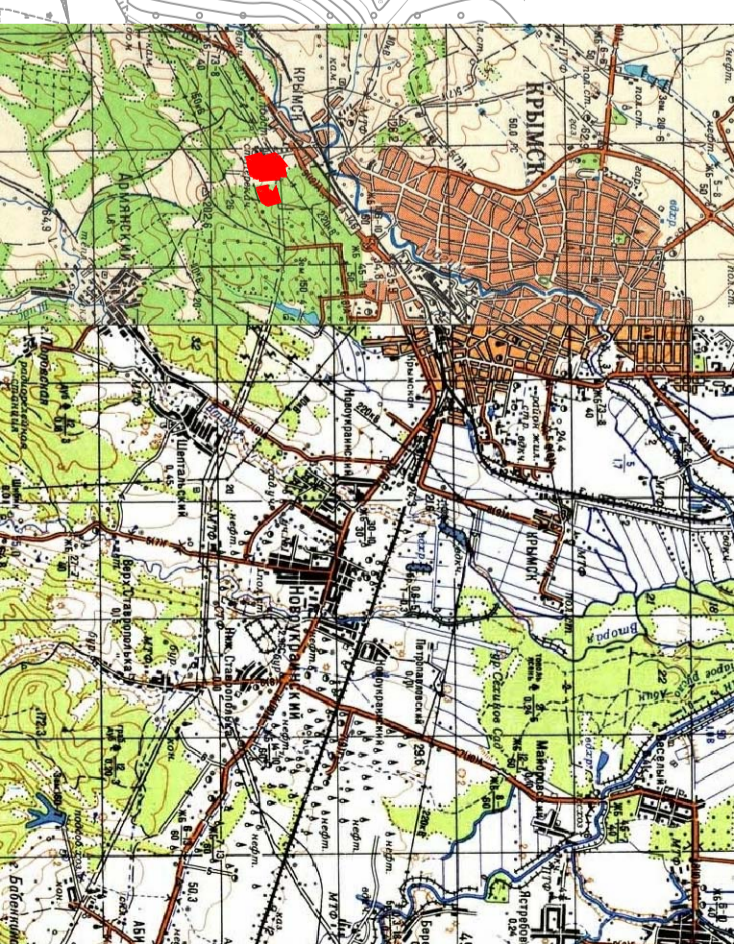


СИТУАЦИОННЫЙ ПЛАН



23:45:0103001

23:45:0103002

23:45:0103002:224

Каталог координат участка 1				Каталог координат участка 2			
№ точки	X	Y	Длина м	№ точки	X	Y	Длина м
1	461291.45	129868.53	25.63	44	461157.71	129873.61	2.17
2	461266.88	129875.83	36.41	45	461159.67	129873.63	66.17
3	461231.73	129858.34	8.56	46	461225.62	129873.11	30.99
4	461223.47	129857.58	8.23	47	461228.16	129876.2	90
5	461213.81	129859.68	13.43	48	461228.16	129876.2	90
6	461200.07	129859.31	34.75	49	461228.16	129876.2	90
7	461198.69	129859.31	24.88	50	461228.16	129876.2	90
8	461165.14	129864.35	24.88	51	461228.16	129876.2	90
9	461159.67	129861.92	33.26	52	461228.16	129876.2	90
10	461159.67	129861.92	4.65	53	461228.16	129876.2	90
11	461159.67	129861.92	24.14	54	461228.16	129876.2	90
12	461159.67	129861.92	30.43	55	461228.16	129876.2	90
13	461159.67	129861.92	47.75	56	461228.16	129876.2	90
14	461159.67	129861.92	7.86	57	461228.16	129876.2	90
15	461159.67	129861.92	47.75	58	461228.16	129876.2	90
16	461159.67	129861.92	25.5	59	461228.16	129876.2	90
17	461159.67	129861.92	8.36	60	461228.16	129876.2	90
18	461159.67	129861.92	13.29	61	461228.16	129876.2	90
19	461324.93	129867.25	5.86	62	461228.16	129876.2	90
20	461324.93	129867.25	13.29	63	461228.16	129876.2	90
21	461324.93	129867.25	22.12	64	461228.16	129876.2	90
22	461324.93	129867.25	20.78	65	461228.16	129876.2	90
23	461324.93	129867.25	29.1	66	461228.16	129876.2	90
24	461324.93	129867.25	10.27	67	461228.16	129876.2	90
25	461324.93	129867.25	11.8	68	461228.16	129876.2	90
26	461324.93	129867.25	15.46	69	461228.16	129876.2	90
27	461324.93	129867.25	4.51	70	461228.16	129876.2	90
28	461324.93	129867.25	19.46	71	461228.16	129876.2	90
29	461324.93	129867.25	25.54	72	461228.16	129876.2	90
30	461324.93	129867.25	12.39	73	461228.16	129876.2	90
31	461324.93	129867.25	16.01	74	461228.16	129876.2	90
32	461324.93	129867.25	7.83	75	461228.16	129876.2	90
33	461324.93	129867.25	11.8	76	461228.16	129876.2	90
34	461324.93	129867.25	3.99	77	461228.16	129876.2	90
35	461324.93	129867.25	5.27	78	461228.16	129876.2	90
36	461324.93	129867.25	22.68	79	461228.16	129876.2	90
37	461324.93	129867.25	6.66	80	461228.16	129876.2	90
38	461324.93	129867.25	9.75	81	461228.16	129876.2	90
39	461324.93	129867.25	6.66	82	461228.16	129876.2	90
40	461324.93	129867.25	6.66	83	461228.16	129876.2	90
41	461324.93	129867.25	6.66	84	461228.16	129876.2	90
42	461324.93	129867.25	6.66	85	461228.16	129876.2	90
43	461324.93	129867.25	6.66	86	461228.16	129876.2	90
				87	461228.16	129876.2	90
				88	461228.16	129876.2	90
				89	461228.16	129876.2	90
				90	461228.16	129876.2	90

Площадь земельного участка 3,5150 га.
Чертеж градостроительного плана земельного участка разработан на топографической основе, выполненной в масштабе 1:500 в 2013 году

Имя, фамилия, инициалы, №. подл.	Подп.	Дата	Страницы	Листы	Листов
Ильинский М.В.			II		

Чертеж градостроительного плана земельного участка и градостроительного разрешения М.1:1000

Условные обозначения:
Границы земельного участка
Зона допустимого размещения зданий, строений и сооружений
1 - граница земельного участка
Каталогный номер участка
23:45:0103001
23:45:0000000:19