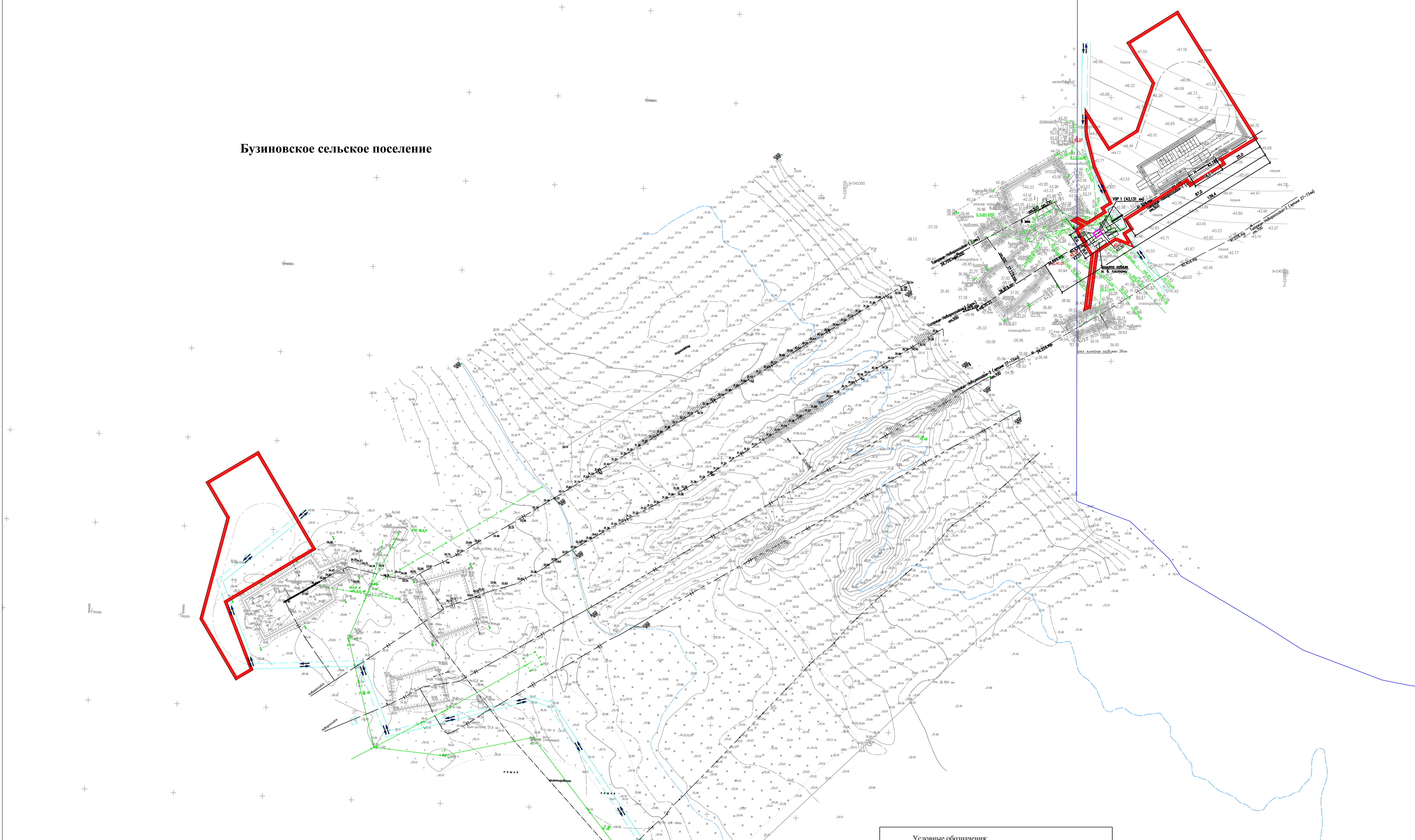


Документация по планировке территории (проект планировки территории) для размещения линейного объекта:  
«Реконструкция Н «Тихорецк – Новороссийск - I» для поставки дизельного топлива»  
Чертеж планировки территории  
Чертеж красных линий, границ зон планируемого размещения объектов капитального строительства,  
линий, обозначающих дороги, улицы, проезды, линии связи, объекты инженерной и транспортной инфраструктуры  
Масштаб 1:1000

Новомалороссийское сельское поселение

Бузиновское сельское поселение



- Условные обозначения:
- проектируемая красная линия
  - граница формируемого земельного участка на время строительства
  - граница земельного участка, формируемого для долгосрочного использования (площадка УЗР 1, км.43,131)
  - граница сельского поселения
  - нефтепровод
  - подъездная дорога
  - 2x0,8 м каб. 0,4 кв - силовой кабель
  - 2x0,8 кв - электрокабель

Краснодарский край, Выселковский район, Новомалороссийское, Бузиновское сельские поселения					
Документация по планировке территории (проект планировки территории) для размещения линейного объекта: «Реконструкция Н «Тихорецк – Новороссийск - I» для поставки дизельного топлива»					
Изм.	Коп. уч.	Лист	№ док.	Подп.	Дата
Ген. директор	Черкесов С.Н.				
Том 1. Утверждаемая часть				Стадия	Лист
				ПП	Листов
Чертеж планировки территории					
Чертеж красных линий, границ зон планируемого размещения объектов капитального строительства, линий, обозначающих дороги, улицы, проезды, линии связи, объекты инженерной и транспортной инфраструктуры					
М 1:1000					
Инженер	Маслова Н.А.				
ООО "Аэрокосмические технологии" Свидетельство СРО № 01-И-М0421-2					