

	- обозначение границы публичного сервитута		- обозначение характерной точки публичного сервитута
	- обозначение границы населенного пункта	г Краснов	- обозначение населенного пункта
	- обозначение границы кадастрового квартала	23:32-0402002	- обозначение номера кадастрового квартала
	- обозначение границы земельного участка	23:32-0402002-1015	- обозначение кадастрового номера земельного участка
	- обозначение охранной зоны линии электропередачи		- обозначение линии электропередачи

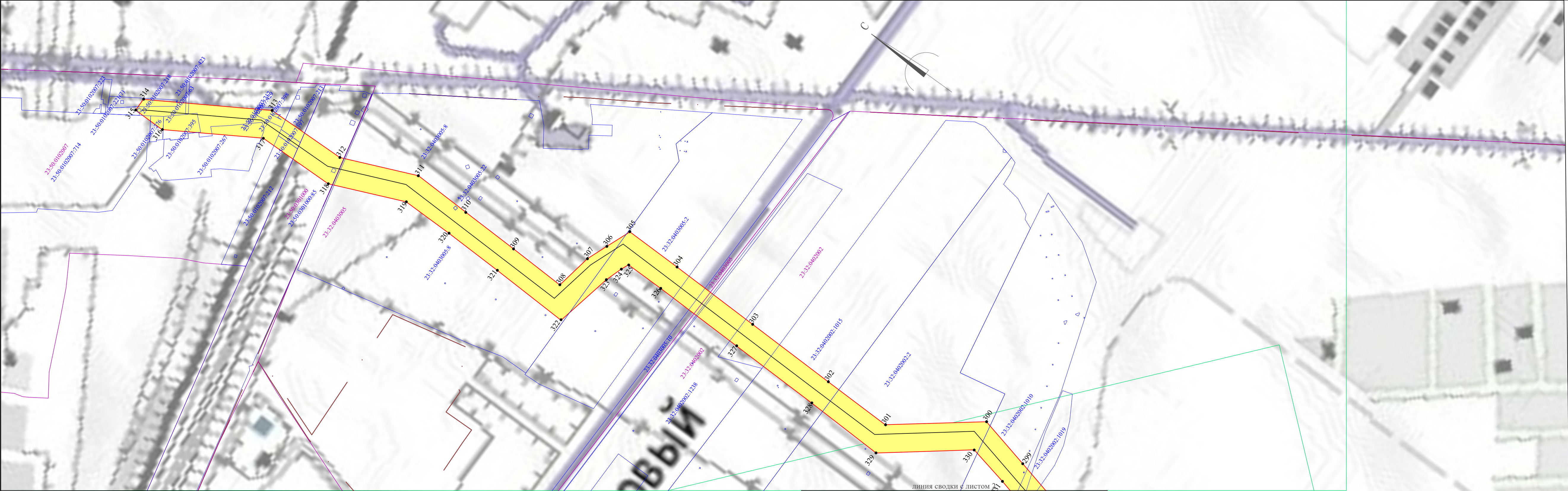
	- обозначение границы публичного сервитута		- обозначение характерной точки публичного сервитута
	- обозначение границы населенного пункта	г Краснов	- обозначение населенного пункта
	- обозначение границы кадастрового квартала	23:32:0402002	- обозначение номера кадастрового квартала
	- обозначение границы земельного участка	23:32:0402002-1015	- обозначение кадастрового номера земельного участка
	- обозначение охранной зоны линии электропередачи		- обозначение линии электропередачи

	- обозначение границы публичного сервитута		- обозначение характерной точки публичного сервитута
	- обозначение границы населенного пункта	г Краснов	- обозначение населенного пункта
	- обозначение границы кадастрового квартала	23:32:0402002	- обозначение номера кадастрового квартала
	- обозначение границы земельного участка	23:32:0402002-1015	- обозначение кадастрового номера земельного участка
	- обозначение охранной зоны линии электропередачи		- обозначение линии электропередачи



КАРТА (ПЛАН)  
Публичный сервитут в целях размещения линии электропередачи ВЛ 220 кВ "Тихорецкая - Витаминкомбинат"  
(наименование объекта землеустройства)

Схема расположения границ публичного сервитута  
Выносной лист №1



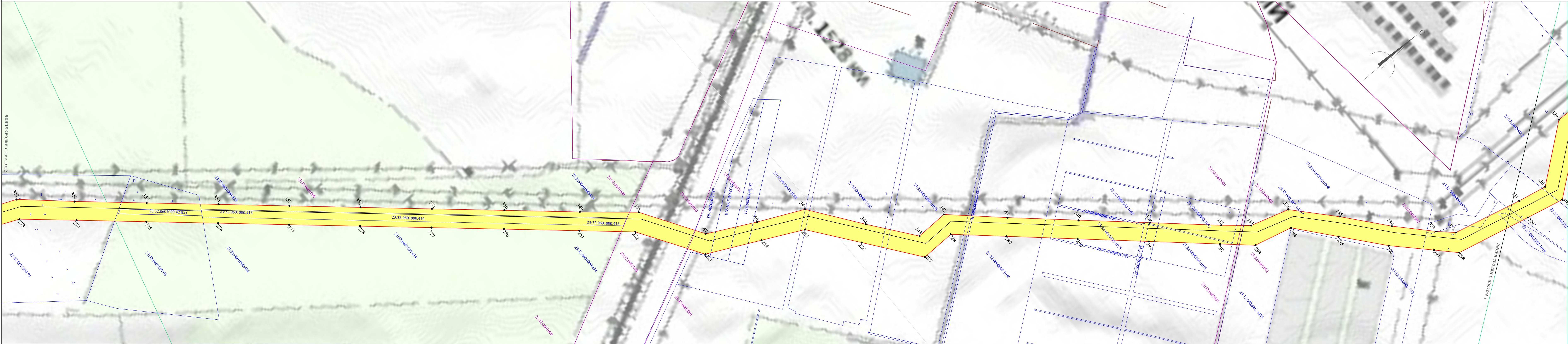
Масштаб 1:5 000

Условные обозначения:

Система координат - МСК-23 (зона 2)

- |  |   |                    |  |
|--|---|--------------------|--|
|  | - обозначение границы публичного сервитута        |                    | - обозначение характерной точки публичного сервитута |
|  | - обозначение границы населенного пункта          | г Краснодар        | - обозначение населенного пункта                     |
|  | - обозначение границы кадастрового квартала       | 23:32:0402002      | - обозначение номера кадастрового квартала           |
|  | - обозначение границы земельного участка          | 23:32:0402002:1015 | - обозначение кадастрового номера земельного участка |
|  | - обозначение охранной зоны линии электропередачи |                    | - обозначение линии электропередачи                  |





Масштаб 1:5 000

Система координат - МСК-23 (зона 2)

Условные обозначения:

- |  |   |                    |  |
|--|---|--------------------|--|
|  | - обозначение границы публичного сервитута        |                    | - обозначение характерной точки публичного сервитута |
|  | - обозначение границы населенного пункта          | г Краснодар        | - обозначение населенного пункта                     |
|  | - обозначение границы кадастрового квартала       | 23:32:0402002      | - обозначение номера кадастрового квартала           |
|  | - обозначение границы земельного участка          | 23:32:0402002:1015 | - обозначение кадастрового номера земельного участка |
|  | - обозначение охранной зоны линии электропередачи |                    | - обозначение линии электропередачи                  |






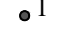






линия сводки с листом 4



Масштаб 1:5 000

Условные обозначения:

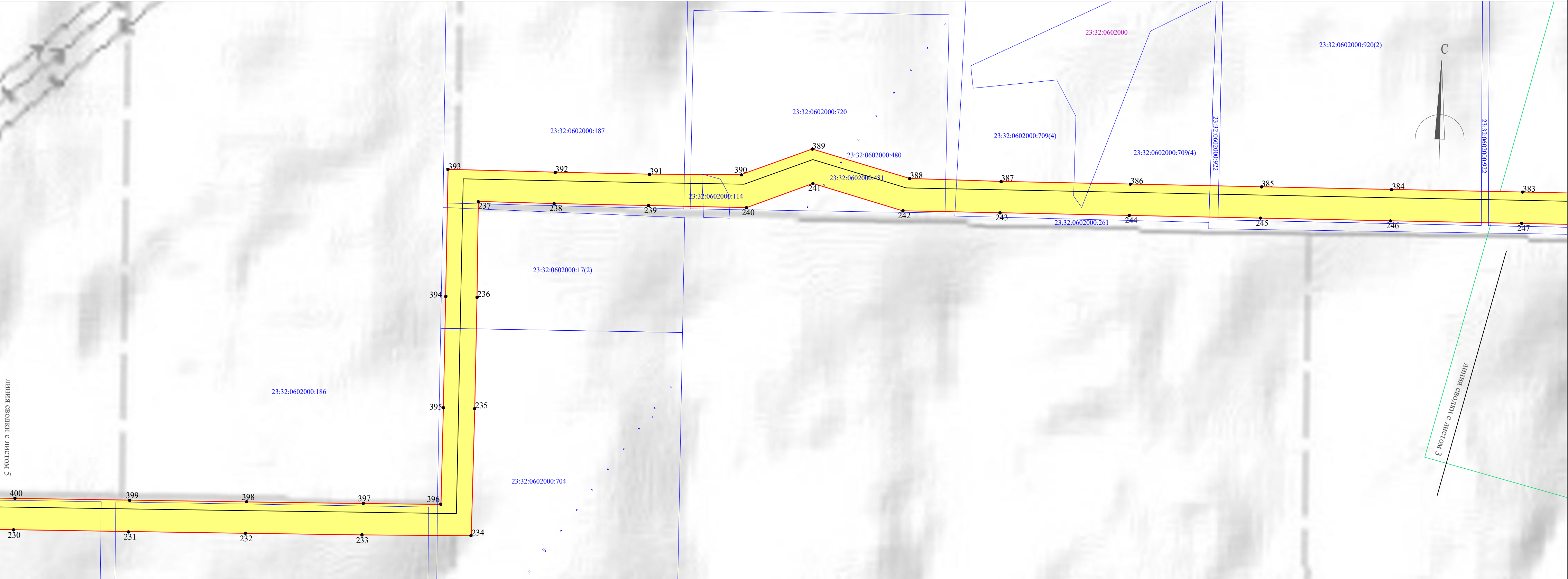
-  - обозначение границы публичного сервитута
-  - обозначение границы населенного пункта
-  - обозначение границы кадастрового квартала
-  - обозначение границы земельного участка
-  - обозначение охранной зоны линии электропередачи
-  1 - обозначение характерной точки публичного сервитута
-  г Краснодар - обозначение населенного пункта
-  23:32:0402002 - обозначение номера кадастрового квартала
-  23:32:0402002:1015 - обозначение кадастрового номера земельного участка
-  - обозначение линии электропередачи

Система координат - МСК-23 (зона 2)



КАРТА (ПЛАН)  
Публичный сервитут в целях размещения линии электропередачи ВЛ 220 кВ "Тихорецкая - Витаминкомбинат"  
(наименование объекта землеустройства)

Схема расположения границ публичного сервитута  
Выносной лист №4



Масштаб 1:5 000

Условные обозначения:

Система координат - МСК-23 (зона 2)

- |  |   |                    |  |
|--|---|--------------------|--|
|  | - обозначение границы публичного сервитута        |                    | - обозначение характерной точки публичного сервитута |
|  | - обозначение границы населенного пункта          | г Краснодар        | - обозначение населенного пункта                     |
|  | - обозначение границы кадастрового квартала       | 23:32:0402002      | - обозначение номера кадастрового квартала           |
|  | - обозначение границы земельного участка          | 23:32:0402002:1015 | - обозначение кадастрового номера земельного участка |
|  | - обозначение охранной зоны линии электропередачи |                    | - обозначение линии электропередачи                  |



Схема расположения границ публичного сервитута  
Выносной лист №5

Условные обозначения:

Масштаб 1:5 000

Система координат - МСК-23 (зона 2)











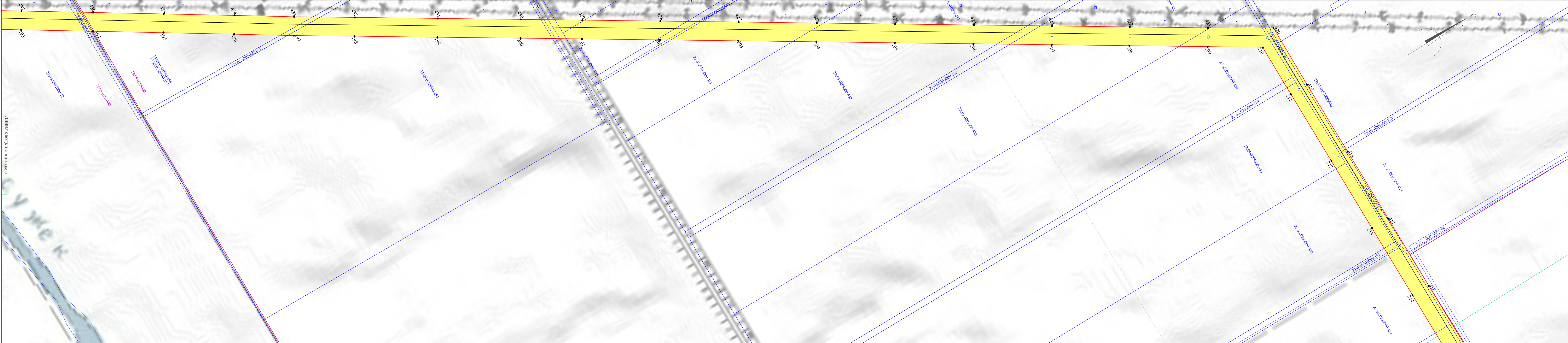
- |   |   |   |                    |  |
|---|---|---|--------------------|--|
|  | - обозначение границы публичного сервитута        |  | 1                  | - обозначение характерной точки публичного сервитута |
|  | - обозначение границы населенного пункта          |  | г Краснодар        | - обозначение населенного пункта                     |
|  | - обозначение границы кадастрового квартала       |  | 23:32:0402002      | - обозначение номера кадастрового квартала           |
|  | - обозначение границы земельного участка          |  | 23:32:0402002:1015 | - обозначение кадастрового номера земельного участка |
|  | - обозначение охранной зоны линии электропередачи |  |                    | - обозначение линии электропередачи                  |



Схема расположения границ публичного сервитута  
Выносной лист №6



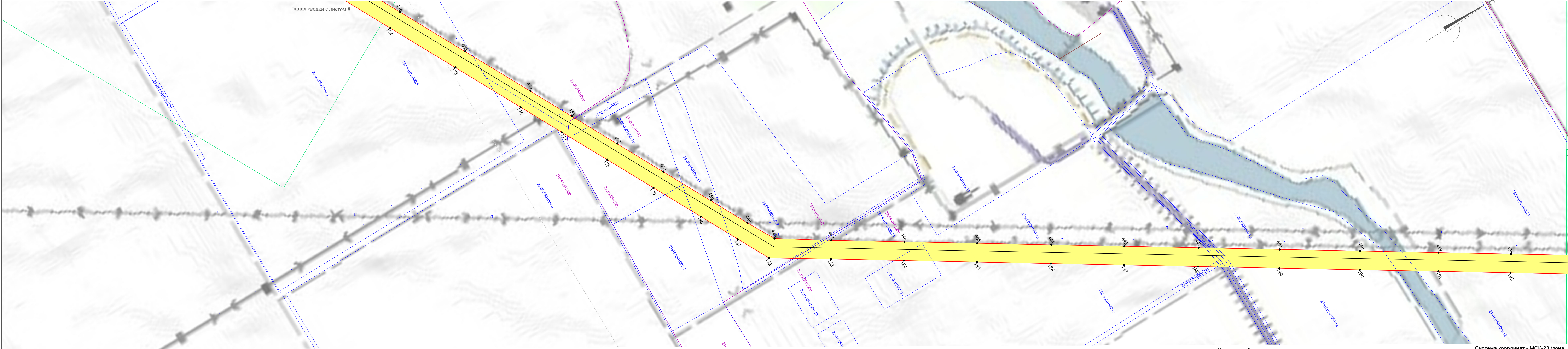
Масштаб 1:5 000

Условные обозначения:

- |  |   |                    |  |
|--|---|--------------------|--|
|  | - обозначение границы публичного сервитута        |                    | - обозначение характерной точки публичного сервитута |
|  | - обозначение границы населенного пункта          | г Краснодар        | - обозначение населенного пункта                     |
|  | - обозначение границы кадастрового квартала       | 23:32:0402002      | - обозначение номера кадастрового квартала           |
|  | - обозначение границы земельного участка          | 23:32:0402002:1015 | - обозначение кадастрового номера земельного участка |
|  | - обозначение охранной зоны линии электропередачи |                    | - обозначение линии электропередачи                  |

Система координат - МСК-23 (зона 2)





Масштаб 1:5 000

Условные обозначения:

- обозначение границы публичного сервитута
- обозначение границы населенного пункта
- обозначение границы кадастрового квартала
- обозначение границы земельного участка
- обозначение охранной зоны линии электропередачи

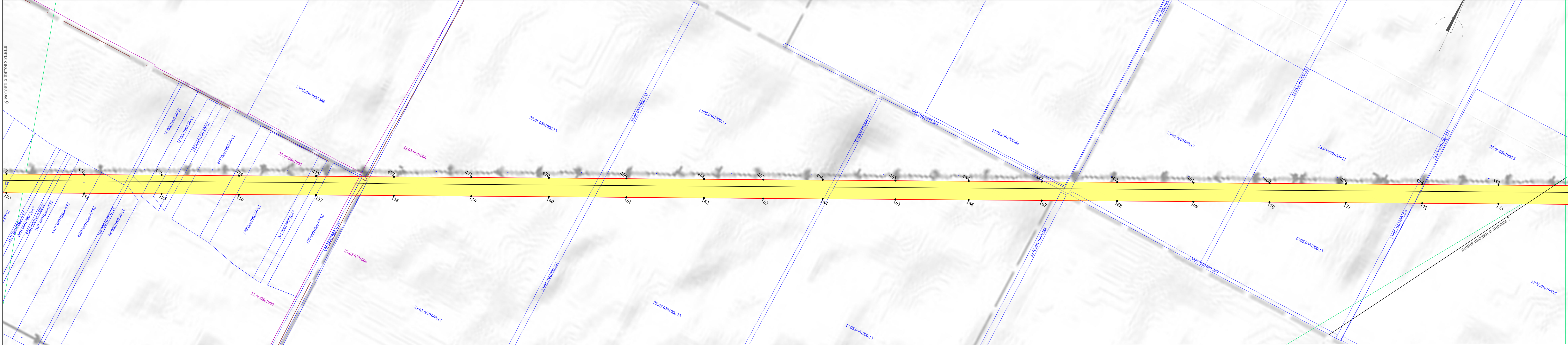
- 1 - обозначение характерной точки публичного сервитута
- г Краснодар - обозначение населенного пункта
- 23:32:0402002 - обозначение номера кадастрового квартала
- 23:32:0402002:1015 - обозначение кадастрового номера земельного участка
- обозначение линии электропередачи

Система координат - МСК-23 (зона 2)



КАРТА (ПЛАН)  
Публичный сервитут в целях размещения линии электропередачи ВЛ 220 кВ "Тихорецкая - Витаминкомбинат"  
(наименование объекта землеустройства)

Схема расположения границ публичного сервитута  
Выносной лист №8



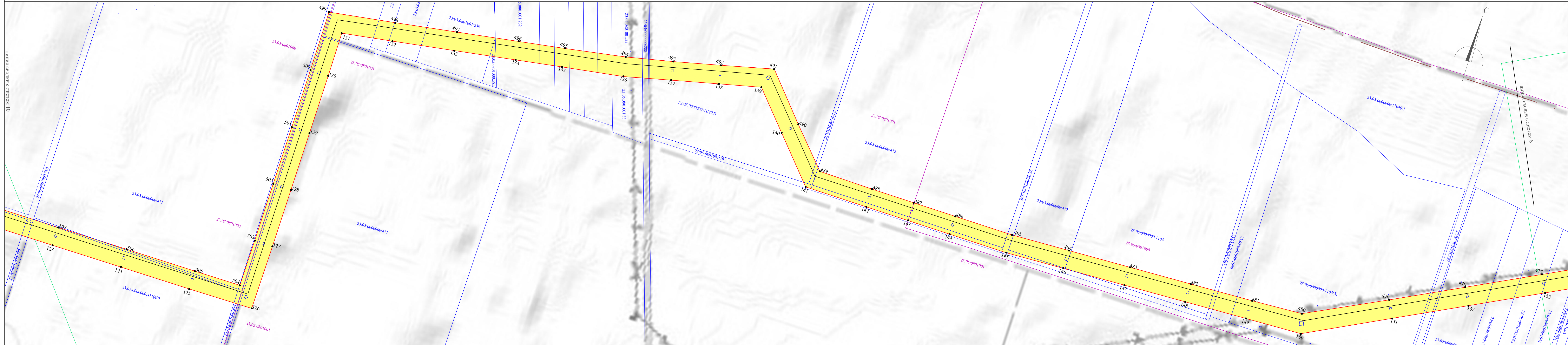
Масштаб 1:5 000

Условные обозначения:

- |  |   |  |  |
|--|---|--|--|
|  | - обозначение границы публичного сервитута        |  | - обозначение характерной точки публичного сервитута |
|  | - обозначение границы населенного пункта          |  | - обозначение населенного пункта                     |
|  | - обозначение границы кадастрового квартала       |  | - обозначение номера кадастрового квартала           |
|  | - обозначение границы земельного участка          |  | - обозначение кадастрового номера земельного участка |
|  | - обозначение охранной зоны линии электропередачи |  | - обозначение линии электропередачи                  |

Система координат - МСК-23 (зона 2)





Масштаб 1:5 000

Условные обозначения:

- |  |   |  |  |
|--|---|--|--|
|  | - обозначение границы публичного сервитута        |  | - обозначение характерной точки публичного сервитута |
|  | - обозначение границы населенного пункта          |  | - обозначение населенного пункта                     |
|  | - обозначение границы кадастрового квартала       |  | - обозначение номера кадастрового квартала           |
|  | - обозначение границы земельного участка          |  | - обозначение кадастрового номера земельного участка |
|  | - обозначение охранной зоны линии электропередачи |  | - обозначение линии электропередачи                  |

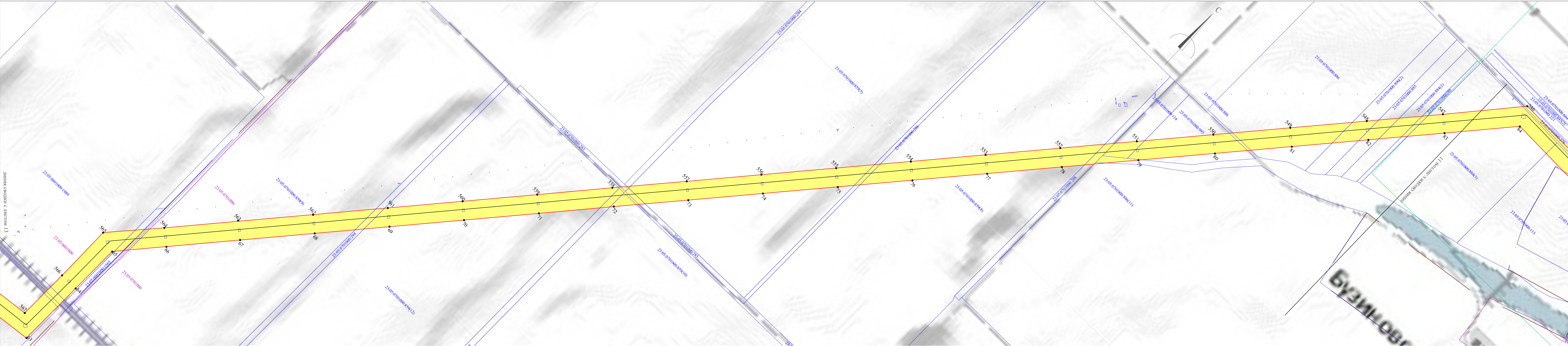












ЛИНИЯ СВОДЕНЫ С ЛИСТОМ 13

БУЗИНСКИЙ

Масштаб 1:5 000

- Условные обозначения:
- |  |   |                    |  |
|--|---|--------------------|--|
|  | - обозначение границы публичного сервитута        |                    | - обозначение характерной точки публичного сервитута |
|  | - обозначение границы населенного пункта          | г Краснодар        | - обозначение населенного пункта                     |
|  | - обозначение границы кадастрового квартала       | 23:32:0402002      | - обозначение номера кадастрового квартала           |
|  | - обозначение границы земельного участка          | 23:32:0402002:1015 | - обозначение кадастрового номера земельного участка |
|  | - обозначение охранный зоны линии электропередачи |                    | - обозначение линии электропередачи                  |









- Условные обозначения:
- обозначение границы публичного сервитута
  - обозначение границы населенного пункта
  - обозначение границы кадастрового квартала
  - обозначение границы земельного участка
  - обозначение охранной зоны линии электропередачи
  - 1 - обозначение характерной точки публичного сервитута
  - г Краснодар - обозначение населенного пункта
  - 23:32:0402002 - обозначение номера кадастрового квартала
  - 23:32:0402002:1015 - обозначение кадастрового номера земельного участка
  - обозначение линии электропередачи

Масштаб 1:5 000



КАРТА (ПЛАН)  
Публичный сервитут в целях размещения линии электропередачи ВЛ 220 кВ "Тихорецкая - Витаминкомбинат"  
(наименование объекта землеустройства)

Схема расположения границ публичного сервитута  
Выносной лист №15

