

111033, г. Москва, ул. Самокатная, д. 1, стр. 2, тел/факс: (499) 323-37-10, 323-37-11, 323-38-22

Свидетельство СРО «АИСС» №01-И-№0213-4

Заказчик – ФГКУ «В/ч 71330»

## **ДОКУМЕНТАЦИЯ ПО ПЛАНИРОВКЕ ТЕРРИТОРИИ**

**ДЛЯ РАЗМЕЩЕНИЯ ЛИНЕЙНОГО ОБЪЕКТА  
ФЕДЕРАЛЬНОГО ЗНАЧЕНИЯ:  
«ВОЛОКОННО-ОПТИЧЕСКАЯ ЛИНИЯ СВЯЗИ  
НОВОРОЖДЕСТВЕНСКАЯ – ТЕМРЮК» (ВОЛС Н-Т)  
НА ТЕРРИТОРИИ КРАСНОДАРСКОГО КРАЯ**

### **ПРОЕКТ МЕЖЕВАНИЯ ТЕРРИТОРИИ**

**Материалы по обоснованию проекта межевания территории.**

**Чертеж обоснования проекта межевания территории.**

**Кореновский район Краснодарский край.**

**4553.ВОЛС.ВЧ.Н-Т-ДПТ-ПМТ2**

**ТОМ 4**

**Книга 2**

Инов. № подл.	Подпись и дата	Взам.инв.№

2020

111033, г. Москва, ул. Самокатная, д. 1, стр. 2, тел/факс: (499) 323-37-10, 323-37-11, 323-38-22

Свидетельство СРО «АИСС» №01-И-№0213-4

Заказчик – ФГКУ «В/ч 71330»

## ДОКУМЕНТАЦИЯ ПО ПЛАНИРОВКЕ ТЕРРИТОРИИ

ДЛЯ РАЗМЕЩЕНИЯ ЛИНЕЙНОГО ОБЪЕКТА  
ФЕДЕРАЛЬНОГО ЗНАЧЕНИЯ:  
«ВОЛОКОННО-ОПТИЧЕСКАЯ ЛИНИЯ СВЯЗИ  
НОВОРОЖДЕСТВЕНСКАЯ – ТЕМРЮК» (ВОЛС Н-Т)  
НА ТЕРРИТОРИИ КРАСНОДАРСКОГО КРАЯ

## ПРОЕКТ МЕЖЕВАНИЯ ТЕРРИТОРИИ

Материалы по обоснованию проекта межевания территории.

Чертеж обоснования проекта межевания территории.

Кореновский район Краснодарский край.

4553.ВОЛС.ВЧ.Н-Т-ДПТ-ПМТ2

ТОМ 4  
Книга 2

Заместитель генерального директора

Анд.А. Стрельченко

Главный инженер проекта

Н.Н. Растеряев



2020

Инд. № подл.	Подпись и дата	Взам. инв. №

Состав документации по планировке территории.			
Номер тома, книги	Шифр	Наименование	Примечание
Проект планировки территории. Основная (утверждаемая) часть			
Раздел 1 «Проект планировки территории. Графическая часть»			
Том1 Книга1	4553.ВОЛС.ВЧ.Н-Т-ДПТ-ППТ1-СД	Состав документации по планировке территории	-
	4553.ВОЛС.ВЧ.Н-Т-ДПТ-ППТ1-С	Содержание	-
	4553.ВОЛС.ВЧ.Н-Т-ДПТ-ППТ1-ГЧ	Чертеж границ зон планируемого размещения линейных объектов, Чертеж красных линий. <b>Тихорецкий, Выселковский районы Краснодарский край</b>	-
	-	Чертеж границ зон планируемого размещения линейных объектов, подлежащих переносу (переустройству) из зон планируемого размещения линейных объектов	Проектом не предусмотрен
Том1 Книга2	4553.ВОЛС.ВЧ.Н-Т-ДПТ-ППТ1-СД	Состав документации по планировке территории	-
	4553.ВОЛС.ВЧ.Н-Т-ДПТ-ППТ1-С	Содержание	-
	4553.ВОЛС.ВЧ.Н-Т-ДПТ-ППТ1-ГЧ	Чертеж границ зон планируемого размещения линейных объектов, Чертеж красных линий. <b>Кореновский район Краснодарский край</b>	-
	-	Чертеж границ зон планируемого размещения линейных объектов, подлежащих переносу (переустройству) из зон планируемого размещения линейных объектов	Проектом не предусмотрен
Том1 Книга3	4553.ВОЛС.ВЧ.Н-Т-ДПТ-ППТ1-СД	Состав документации по планировке территории	-
	4553.ВОЛС.ВЧ.Н-Т-ДПТ-ППТ1-С	Содержание	-
	4553.ВОЛС.ВЧ.Н-Т-ДПТ-ППТ1-ГЧ	Чертеж границ зон планируемого размещения линейных объектов, Чертеж красных линий. <b>Динской район Краснодарский край</b>	-
	-	Чертеж границ зон планируемого размещения линейных объектов, подлежащих переносу (переустройству) из зон планируемого размещения линейных объектов	Проектом не предусмотрен
Том1 Книга4	4553.ВОЛС.ВЧ.Н-Т-ДПТ-ППТ1-СД	Состав документации по планировке территории	-
	4553.ВОЛС.ВЧ.Н-Т-ДПТ-ППТ1-С	Содержание	-
	4553.ВОЛС.ВЧ.Н-Т-ДПТ-ППТ1-ГЧ	Чертеж границ зон планируемого размещения линейных объектов, Чертеж красных линий. <b>Красноармейский район</b>	-

Взам. инв. №	Подпись и дата																																																																																																																																																																																																																																																																																																																																																																																																																																																																																																																																																																																																																																																																																																																																																																																																																																																																																																																																																																																																																																																																																																																																																																																																																																																																																																																																																																																																																																																																																						
--------------	----------------	--	--	--	--	--	--	--	--	--	--	--	--	--	--	--	--	--	--	--	--	--	--	--	--	--	--	--	--	--	--	--	--	--	--	--	--	--	--	--	--	--	--	--	--	--	--	--	--	--	--	--	--	--	--	--	--	--	--	--	--	--	--	--	--	--	--	--	--	--	--	--	--	--	--	--	--	--	--	--	--	--	--	--	--	--	--	--	--	--	--	--	--	--	--	--	--	--	--	--	--	--	--	--	--	--	--	--	--	--	--	--	--	--	--	--	--	--	--	--	--	--	--	--	--	--	--	--	--	--	--	--	--	--	--	--	--	--	--	--	--	--	--	--	--	--	--	--	--	--	--	--	--	--	--	--	--	--	--	--	--	--	--	--	--	--	--	--	--	--	--	--	--	--	--	--	--	--	--	--	--	--	--	--	--	--	--	--	--	--	--	--	--	--	--	--	--	--	--	--	--	--	--	--	--	--	--	--	--	--	--	--	--	--	--	--	--	--	--	--	--	--	--	--	--	--	--	--	--	--	--	--	--	--	--	--	--	--	--	--	--	--	--	--	--	--	--	--	--	--	--	--	--	--	--	--	--	--	--	--	--	--	--	--	--	--	--	--	--	--	--	--	--	--	--	--	--	--	--	--	--	--	--	--	--	--	--	--	--	--	--	--	--	--	--	--	--	--	--	--	--	--	--	--	--	--	--	--	--	--	--	--	--	--	--	--	--	--	--	--	--	--	--	--	--	--	--	--	--	--	--	--	--	--	--	--	--	--	--	--	--	--	--	--	--	--	--	--	--	--	--	--	--	--	--	--	--	--	--	--	--	--	--	--	--	--	--	--	--	--	--	--	--	--	--	--	--	--	--	--	--	--	--	--	--	--	--	--	--	--	--	--	--	--	--	--	--	--	--	--	--	--	--	--	--	--	--	--	--	--	--	--	--	--	--	--	--	--	--	--	--	--	--	--	--	--	--	--	--	--	--	--	--	--	--	--	--	--	--	--	--	--	--	--	--	--	--	--	--	--	--	--	--	--	--	--	--	--	--	--	--	--	--	--	--	--	--	--	--	--	--	--	--	--	--	--	--	--	--	--	--	--	--	--	--	--	--	--	--	--	--	--	--	--	--	--	--	--	--	--	--	--	--	--	--	--	--	--	--	--	--	--	--	--	--	--	--	--	--	--	--	--	--	--	--	--	--	--	--	--	--	--	--	--	--	--	--	--	--	--	--	--	--	--	--	--	--	--	--	--	--	--	--	--	--	--	--	--	--	--	--	--	--	--	--	--	--	--	--	--	--	--	--	--	--	--	--	--	--	--	--	--	--	--	--	--	--	--	--	--	--	--	--	--	--	--	--	--	--	--	--	--	--	--	--	--	--	--	--	--	--	--	--	--	--	--	--	--	--	--	--	--	--	--	--	--	--	--	--	--	--	--	--	--	--	--	--	--	--	--	--	--	--	--	--	--	--	--	--	--	--	--	--	--	--	--	--	--	--	--	--	--	--	--	--	--	--	--	--	--	--	--	--	--	--	--	--	--	--	--	--	--	--	--	--	--	--	--	--	--	--	--	--	--	--	--	--	--	--	--	--	--	--	--	--	--	--	--	--	--	--	--	--	--	--	--	--	--	--	--	--	--	--	--	--	--	--	--	--	--	--	--	--	--	--	--	--	--	--	--	--	--	--	--	--	--	--	--	--	--	--	--	--	--	--	--	--	--	--	--	--	--	--	--	--	--	--	--	--	--	--	--	--	--	--	--	--	--	--	--	--	--	--	--	--	--	--	--	--	--	--	--	--	--	--	--	--	--	--	--	--	--	--	--	--	--	--	--	--	--	--	--	--	--	--	--	--	--	--	--	--	--	--	--	--	--	--	--	--	--	--	--	--	--	--	--	--	--	--	--	--	--	--	--	--	--	--	--	--	--	--	--	--	--	--	--	--	--	--	--	--	--	--	--	--	--	--	--	--	--	--	--	--	--	--	--	--	--	--	--	--	--	--	--	--	--	--	--	--	--	--	--	--	--	--	--	--	--	--	--	--	--	--	--	--	--	--	--	--	--	--	--	--	--	--	--	--	--	--	--	--	--	--	--	--	--	--	--	--	--	--	--	--	--	--	--	--	--	--	--	--	--	--	--	--	--	--	--	--	--	--	--	--	--	--	--	--	--	--	--	--	--	--	--	--	--	--	--	--	--	--	--	--	--	--	--	--	--	--	--	--	--	--	--	--	--	--	--	--	--	--	--	--	--	--	--	--	--	--	--	--	--	--	--	--	--	--	--	--	--	--	--	--	--	--	--	--	--	--	--	--	--	--	--	--	--	--	--	--	--	--	--	--	--	--	--	--	--	--	--	--	--	--	--	--	--	--	--	--	--	--	--	--	--	--	--	--	--	--	--	--	--	--	--	--	--	--	--	--	--	--	--	--	--	--	--	--	--	--	--	--	--	--	--	--	--	--	--	--	--	--	--	--	--	--	--	--	--	--	--	--	--	--	--	--	--	--	--	--	--	--	--	--	--	--	--	--	--	--	--	--	--	--	--	--	--	--	--	--	--	--	--	--	--	--	--	--	--	--	--	--	--	--	--	--	--	--	--	--	--	--	--	--	--	--	--	--	--	--	--	--	--	--	--	--	--	--	--	--	--	--	--	--	--	--	--	--	--	--	--	--	--	--	--	--	--	--	--	--	--	--	--	--	--	--	--	--	--	--	--	--	--	--	--	--	--	--	--	--	--	--	--	--	--	--	--	--	--	--	--	--	--	--	--	--	--	--	--	--	--	--	--	--	--	--	--	--	--	--	--	--	--	--	--	--	--	--	--	--	--	--	--	--	--	--	--	--	--	--	--	--	--	--	--	--	--	--	--	--	--	--	--	--	--	--	--	--	--	--	--	--	--	--	--	--	--	--	--	--	--	--	--	--	--	--	--	--	--	--	--	--	--	--	--	--	--	--	--	--	--	--	--	--	--	--	--	--	--	--	--	--	--	--	--	--	--	--	--	--	--	--	--	--	--	--	--	--	--	--	--	--	--	--	--	--	--	--	--	--	--	--	--	--	--	--	--	--	--	--	--	--	--	--	--	--	--	--	--	--	--	--	--	--	--	--	--	--	--	--	--	--	--	--	--	--	--	--	--	--	--	--	--	--	--	--	--	--	--	--	--	--	--	--	--	--	--	--	--	--	--	--	--	--	--	--	--	--	--	--	--	--	--	--	--	--	--	--	--	--	--	--

		<b>Краснодарский край</b>	
	-	Чертеж границ зон планируемого размещения линейных объектов, подлежащих переносу (переустройству) из зон планируемого размещения линейных объектов	Проектом не предусмотрен
Том1 Книга5	4553.ВОЛС.ВЧ.Н-Т-ДПТ-ППТ1-СД	Состав документации по планировке территории	-
	4553.ВОЛС.ВЧ.Н-Т-ДПТ-ППТ1-С	Содержание	-
	4553.ВОЛС.ВЧ.Н-Т-ДПТ-ППТ1-ГЧ	Чертеж границ зон планируемого размещения линейных объектов, Чертеж красных линий. <b>Славянский район Краснодарский край</b>	-
	-	Чертеж границ зон планируемого размещения линейных объектов, подлежащих переносу (переустройству) из зон планируемого размещения линейных объектов	Проектом не предусмотрен
Том1 Книга6	4553.ВОЛС.ВЧ.Н-Т-ДПТ-ППТ1-СД	Состав документации по планировке территории	-
	4553.ВОЛС.ВЧ.Н-Т-ДПТ-ППТ1-С	Содержание	-
	4553.ВОЛС.ВЧ.Н-Т-ДПТ-ППТ1-ГЧ	Чертеж границ зон планируемого размещения линейных объектов, Чертеж красных линий. <b>Темрюкский район Краснодарский край</b>	-
	-	Чертеж границ зон планируемого размещения линейных объектов, подлежащих переносу (переустройству) из зон планируемого размещения линейных объектов	Проектом не предусмотрен

## Раздел 2 «Положение о размещении линейных объектов»

Том1 Книга7	4553.ВОЛС.ВЧ.Н-Т-ДПТ-ППТ1-ТЧ	Раздел 2 «Положение о размещении линейных объектов»	-
----------------	------------------------------	---	---

## Проект планировки территории. Материалы по обоснованию

### Раздел 3 «Материалы по обоснованию проекта планировки территории. Графическая часть»

Том2 Книга1	4553.ВОЛС.ВЧ.Н-Т-ДПТ-ППТ2-СД	Состав документации по планировке территории	-
	4553.ВОЛС.ВЧ.Н-Т-ДПТ-ППТ2-С	Содержание	-
	4553.ВОЛС.ВЧ.Н-Т-ДПТ-ППТ2-ГЧ1	Схема расположения элементов планировочной структуры (территорий, занятых линейными объектами и (или) предназначенных для размещения линейных объектов). <b>Тихорецкий, Выселковский, Кореновский, Динской, Красноармейский, Славянский, Темрюкский районы</b>	-

Инв. № подл.	Подпись и дата	Взам. инв. №

Изм.	Кол. уч.	Лист	№ док	Подп.	Дата

		<b>Краснодарский край.</b>	
Том2 Книга2	4553.ВОЛС.ВЧ.Н-Т-ДПТ-ППТ2-СД	Состав документации по планировке территории	-
	4553.ВОЛС.ВЧ.Н-Т-ДПТ-ППТ2-С	Содержание	-
	4553.ВОЛС.ВЧ.Н-Т-ДПТ-ППТ2-ГЧ2	Схема использования территории в период подготовки проекта планировки территории, Схема конструктивных и планировочных решений. Схема расположения участков трассы по листам. <b>Тихорецкий, Выселковский районы Краснодарский край.</b>	-
Том2 Книга3	4553.ВОЛС.ВЧ.Н-Т-ДПТ-ППТ2-СД	Состав документации по планировке территории	-
	4553.ВОЛС.ВЧ.Н-Т-ДПТ-ППТ2-С	Содержание	-
	4553.ВОЛС.ВЧ.Н-Т-ДПТ-ППТ2-ГЧ2	Схема использования территории в период подготовки проекта планировки территории, Схема конструктивных и планировочных решений. Схема расположения участков трассы по листам. <b>Кореновский район Краснодарский край.</b>	-
Том2 Книга4	4553.ВОЛС.ВЧ.Н-Т-ДПТ-ППТ2-СД	Состав документации по планировке территории	-
	4553.ВОЛС.ВЧ.Н-Т-ДПТ-ППТ2-С	Содержание	-
	4553.ВОЛС.ВЧ.Н-Т-ДПТ-ППТ2-ГЧ2	Схема использования территории в период подготовки проекта планировки территории, Схема конструктивных и планировочных решений. Схема расположения участков трассы по листам. <b>Динской район Краснодарский край.</b>	-
Том2 Книга5	4553.ВОЛС.ВЧ.Н-Т-ДПТ-ППТ2-СД	Состав документации по планировке территории	-
	4553.ВОЛС.ВЧ.Н-Т-ДПТ-ППТ2-С	Содержание	-
	4553.ВОЛС.ВЧ.Н-Т-ДПТ-ППТ2-ГЧ2	Схема использования территории в период подготовки проекта планировки территории, Схема конструктивных и планировочных решений. Схема расположения участков трассы по листам. <b>Красноармейский район Краснодарский край.</b>	-
Том2 Книга6	4553.ВОЛС.ВЧ.Н-Т-ДПТ-ППТ2-СД	Состав документации по планировке территории	-
	4553.ВОЛС.ВЧ.Н-Т-ДПТ-ППТ2-С	Содержание	-
	4553.ВОЛС.ВЧ.Н-Т-ДПТ-ППТ2-ГЧ2	Схема использования территории в период подготовки проекта планировки территории, Схема конструктивных и планировочных решений. Схема расположения	-

Изм.	Кол. уч.	Лист	№ док	Подп.	Дата
Интв. № подл.	Взам. инв. №	Подпись и дата			

		участков трассы по листам. <b>Славянский район Краснодарский край.</b>	
Том2 Книга7	4553.ВОЛС.ВЧ.Н-Т-ДПТ-ППТ2-СД	Состав документации по планировке территории	-
	4553.ВОЛС.ВЧ.Н-Т-ДПТ-ППТ2-С	Содержание	-
	4553.ВОЛС.ВЧ.Н-Т-ДПТ-ППТ2-ГЧ2	Схема использования территории в период подготовки проекта планировки территории, Схема конструктивных и планировочных решений. Схема расположения участков трассы по листам. <b>Темрюкский район Краснодарский край.</b>	-
Том2 Книга8	4553.ВОЛС.ВЧ.Н-Т-ДПТ-ППТ2-СД	Состав документации по планировке территории	-
	4553.ВОЛС.ВЧ.Н-Т-ДПТ-ППТ2-С	Содержание	-
	4553.ВОЛС.ВЧ.Н-Т-ДПТ-ППТ2-ГЧ3	Схема границ территории объектов культурного наследия, Схема границ зон с особыми условиями использования территории, Схема границ территорий, подверженных риску возникновения чрезвычайных ситуаций природного и техногенного характера. <b>Тихорецкий, Выселковский районы Краснодарский край.</b>	-
Том2 Книга9	4553.ВОЛС.ВЧ.Н-Т-ДПТ-ППТ2-СД	Состав документации по планировке территории	-
	4553.ВОЛС.ВЧ.Н-Т-ДПТ-ППТ2-С	Содержание	-
	4553.ВОЛС.ВЧ.Н-Т-ДПТ-ППТ2-ГЧ3	Схема границ территории объектов культурного наследия, Схема границ зон с особыми условиями использования территории, Схема границ территорий, подверженных риску возникновения чрезвычайных ситуаций природного и техногенного характера. <b>Кореновский район Краснодарский край.</b>	-
Том2 Книга10	4553.ВОЛС.ВЧ.Н-Т-ДПТ-ППТ2-СД	Состав документации по планировке территории	-
	4553.ВОЛС.ВЧ.Н-Т-ДПТ-ППТ2-С	Содержание	-
	4553.ВОЛС.ВЧ.Н-Т-ДПТ-ППТ2-ГЧ3	Схема границ территории объектов культурного наследия, Схема границ зон с особыми условиями использования территории, Схема границ территорий, подверженных риску возникновения чрезвычайных ситуаций природного и техногенного характера. <b>Динской район Краснодарский край.</b>	-
Том2 Книга11	4553.ВОЛС.ВЧ.Н-Т-ДПТ-ППТ2-СД	Состав документации по планировке территории	-
	4553.ВОЛС.ВЧ.Н-Т-ДПТ-ППТ2-С	Содержание	-
	4553.ВОЛС.ВЧ.Н-Т-ДПТ-ППТ2-ГЧ3	Схема границ территории объектов	-

Инв. № подл.	Взам. инв. №
Подпись и дата	

Изм.	Кол. уч.	Лист	№ док	Подп.	Дата

4553.ВОЛС.ВЧ.Н-Т-ДПТ-ПМТ2-СД

Лист

4

		культурного наследия, Схема границ зон с особыми условиями использования территории, Схема границ территорий, подверженных риску возникновения чрезвычайных ситуаций природного и техногенного характера. <b>Красноармейский район Краснодарский край.</b>	
Том2 Книга12	4553.ВОЛС.ВЧ.Н-Т-ДПТ-ППТ2-СД	Состав документации по планировке территории	-
	4553.ВОЛС.ВЧ.Н-Т-ДПТ-ППТ2-С	Содержание	-
	4553.ВОЛС.ВЧ.Н-Т-ДПТ-ППТ2-ГЧЗ	Схема границ территории объектов культурного наследия, Схема границ зон с особыми условиями использования территории, Схема границ территорий, подверженных риску возникновения чрезвычайных ситуаций природного и техногенного характера. <b>Славянский район Краснодарский край.</b>	-
Том2 Книга13	4553.ВОЛС.ВЧ.Н-Т-ДПТ-ППТ2-СД	Состав документации по планировке территории	-
	4553.ВОЛС.ВЧ.Н-Т-ДПТ-ППТ2-С	Содержание	-
	4553.ВОЛС.ВЧ.Н-Т-ДПТ-ППТ2-ГЧЗ	Схема границ территории объектов культурного наследия, Схема границ зон с особыми условиями использования территории, Схема границ территорий, подверженных риску возникновения чрезвычайных ситуаций природного и техногенного характера. <b>Темрюкский район Краснодарский край.</b>	-
<b>Раздел 4 «Материалы по обоснованию проекта планировки территории. Пояснительная записка»</b>			
Том2 Книга14	4553.ВОЛС.ВЧ.Н-Т-ДПТ-ППТ2-СД	Состав документации по планировке территории	-
	4553.ВОЛС.ВЧ.Н-Т-ДПТ-ППТ2-С	Содержание	-
	4553.ВОЛС.ВЧ.Н-Т-ДПТ-ППТ2-ПЗ	Раздел 4 «Материалы по обоснованию проекта планировки территории. Пояснительная записка»	-
Том2 Книга15	4553.ВОЛС.ВЧ.Н-Т-ДПТ-ППТ2-СД	Состав документации по планировке	-
	4553.ВОЛС.ВЧ.Н-Т-ДПТ-ППТ2-С	Содержание	-
	4553.ВОЛС.ВЧ.Н-Т-ДПТ-ППТ2-СИД	Отчет о сборе исходных данных	-
<b>Проект межевания территории</b>			
<b>Основная часть проекта межевания территории</b>			
Том3 Книга1	4553.ВОЛС.ВЧ.Н-Т-ДПТ-ПМТ1-СД	Состав документации по планировке территории	-

	4553.ВОЛС.ВЧ.Н-Т-ДПТ-ПМТ1-С	Содержание	-
	4553.ВОЛС.ВЧ.Н-Т-ДПТ-ПМТ1-ТЧ	Текстовая часть	-
Том3 Книга2	4553.ВОЛС.ВЧ.Н-Т-ДПТ-ПМТ1-СД	Состав документации по планировке территории	-
	4553.ВОЛС.ВЧ.Н-Т-ДПТ-ПМТ1-С	Содержание	-
	4553.ВОЛС.ВЧ.Н-Т-ДПТ-ПМТ1-ТЧ	Текстовая часть	-
Том3 Книга3	4553.ВОЛС.ВЧ.Н-Т-ДПТ-ПМТ1-СД	Состав документации по планировке территории	-
	4553.ВОЛС.ВЧ.Н-Т-ДПТ-ПМТ1-С	Содержание	-
	4553.ВОЛС.ВЧ.Н-Т-ДПТ-ПМТ1-ТЧ	Текстовая часть	-
Том3 Книга4	4553.ВОЛС.ВЧ.Н-Т-ДПТ-ПМТ1-СД	Состав документации по планировке территории	-
	4553.ВОЛС.ВЧ.Н-Т-ДПТ-ПМТ1-С	Содержание	-
	4553.ВОЛС.ВЧ.Н-Т-ДПТ-ПМТ1-ТЧ	Текстовая часть	-
Том3 Книга5	4553.ВОЛС.ВЧ.Н-Т-ДПТ-ПМТ1-СД	Состав документации по планировке территории	-
	4553.ВОЛС.ВЧ.Н-Т-ДПТ-ПМТ1-С	Содержание	-
	4553.ВОЛС.ВЧ.Н-Т-ДПТ-ПМТ1-ТЧ	Текстовая часть	-
Том3 Книга6	4553.ВОЛС.ВЧ.Н-Т-ДПТ-ПМТ1-СД	Состав документации по планировке территории	-
	4553.ВОЛС.ВЧ.Н-Т-ДПТ-ПМТ1-С	Содержание	-
	4553.ВОЛС.ВЧ.Н-Т-ДПТ-ПМТ1-ТЧ	Текстовая часть	-
Том3 Книга7	4553.ВОЛС.ВЧ.Н-Т-ДПТ-ПМТ1-СД	Состав документации по планировке территории	-
	4553.ВОЛС.ВЧ.Н-Т-ДПТ-ПМТ1-С	Содержание	-
	4553.ВОЛС.ВЧ.Н-Т-ДПТ-ПМТ1-ТЧ	Текстовая часть	-
Том3 Книга8	4553.ВОЛС.ВЧ.Н-Т-ДПТ-ПМТ1-СД	Состав документации по планировке территории	-
	4553.ВОЛС.ВЧ.Н-Т-ДПТ-ПМТ1-С	Содержание	-
	4553.ВОЛС.ВЧ.Н-Т-ДПТ-ПМТ1-ГЧ	Чертеж межевания территории. <b>Тихорецкий, Выселковский районы Краснодарский край</b>	-
Том3 Книга9	4553.ВОЛС.ВЧ.Н-Т-ДПТ-ПМТ1-СД	Состав документации по планировке территории	-
	4553.ВОЛС.ВЧ.Н-Т-ДПТ-ПМТ1-С	Содержание	-
	4553.ВОЛС.ВЧ.Н-Т-ДПТ-ПМТ1-ГЧ	Чертеж межевания территории. <b>Кореновский район Краснодарский край</b>	-
Том3 Книга10	4553.ВОЛС.ВЧ.Н-Т-ДПТ-ПМТ1-СД	Состав документации по планировке территории	-
	4553.ВОЛС.ВЧ.Н-Т-ДПТ-ПМТ1-С	Содержание	-
	4553.ВОЛС.ВЧ.Н-Т-ДПТ-ПМТ1-ГЧ	Чертеж межевания территории. <b>Динской район Краснодарский край</b>	-
Том3 Книга11	4553.ВОЛС.ВЧ.Н-Т-ДПТ-ПМТ1-СД	Состав документации по планировке территории	-
	4553.ВОЛС.ВЧ.Н-Т-ДПТ-ПМТ1-С	Содержание	-
	4553.ВОЛС.ВЧ.Н-Т-ДПТ-ПМТ1-ГЧ	Чертеж межевания территории. <b>Красноармейский район Краснодарский край</b>	-
Том3 Книга12	4553.ВОЛС.ВЧ.Н-Т-ДПТ-ПМТ1-СД	Состав документации по планировке территории	-
	4553.ВОЛС.ВЧ.Н-Т-ДПТ-ПМТ1-С	Содержание	-
	4553.ВОЛС.ВЧ.Н-Т-ДПТ-ПМТ1-ГЧ	Чертеж межевания территории.	-

Инд. № подл.	Взам. инв. №
Подпись и дата	

Изм.	Кол. уч.	Лист	№ док	Подп.	Дата

4553.ВОЛС.ВЧ.Н-Т-ДПТ-ПМТ2-СД

Лист

6



		<b>Славянский район Краснодарский край</b>	
Том3 Книга13	4553.ВОЛС.ВЧ.Н-Т-ДПТ-ПМТ1-СД	Состав документации по планировке территории	-
	4553.ВОЛС.ВЧ.Н-Т-ДПТ-ПМТ1-С	Содержание	-
	4553.ВОЛС.ВЧ.Н-Т-ДПТ-ПМТ1-ГЧ	Чертеж межевания территории. <b>Темрюкский район Краснодарский край</b>	-
<b>Проект межевания территории</b>			
<b>Материалы по обоснованию проекта межевания территории</b>			
Том4 Книга1	4553.ВОЛС.ВЧ.Н-Т-ДПТ-ПМТ2-СД	Состав документации по планировке территории	-
	4553.ВОЛС.ВЧ.Н-Т-ДПТ-ПМТ2-С	Содержание	-
	4553.ВОЛС.ВЧ.Н-Т-ДПТ-ПМТ2-ГЧ	Чертеж обоснования проекта межевания территории. <b>Тихорецкий, Выселковский районы Краснодарский край</b>	-
Том4 Книга2	4553.ВОЛС.ВЧ.Н-Т-ДПТ-ПМТ2-СД	Состав документации по планировке территории	-
	4553.ВОЛС.ВЧ.Н-Т-ДПТ-ПМТ2-С	Содержание	-
	4553.ВОЛС.ВЧ.Н-Т-ДПТ-ПМТ2-ГЧ	Чертеж обоснования проекта межевания территории. <b>Кореновский район Краснодарский край</b>	-
Том4 Книга3	4553.ВОЛС.ВЧ.Н-Т-ДПТ-ПМТ2-СД	Состав документации по планировке территории	-
	4553.ВОЛС.ВЧ.Н-Т-ДПТ-ПМТ2-С	Содержание	-
	4553.ВОЛС.ВЧ.Н-Т-ДПТ-ПМТ2-ГЧ	Чертеж обоснования проекта межевания территории. <b>Динской район Краснодарский край</b>	-
Том4 Книга4	4553.ВОЛС.ВЧ.Н-Т-ДПТ-ПМТ2-СД	Состав документации по планировке территории	-
	4553.ВОЛС.ВЧ.Н-Т-ДПТ-ПМТ2-С	Содержание	-
	4553.ВОЛС.ВЧ.Н-Т-ДПТ-ПМТ2-ГЧ	Чертеж обоснования проекта межевания территории. <b>Красноармейский район Краснодарский край</b>	-
Том4 Книга5	4553.ВОЛС.ВЧ.Н-Т-ДПТ-ПМТ2-СД	Состав документации по планировке территории	-
	4553.ВОЛС.ВЧ.Н-Т-ДПТ-ПМТ2-С	Содержание	-
	4553.ВОЛС.ВЧ.Н-Т-ДПТ-ПМТ2-ГЧ	Чертеж обоснования проекта межевания территории. <b>Славянский район Краснодарский край</b>	-
Том4 Книга6	4553.ВОЛС.ВЧ.Н-Т-ДПТ-ПМТ2-СД	Состав документации по планировке территории	-
	4553.ВОЛС.ВЧ.Н-Т-ДПТ-ПМТ2-С	Содержание	-
	4553.ВОЛС.ВЧ.Н-Т-ДПТ-ПМТ2-ГЧ	Чертеж обоснования проекта межевания территории. <b>Темрюкский район Краснодарский край</b>	-

Инв. № подл.	Взам. инв. №
Подпись и дата	

Изм.	Кол. уч.	Лист	№ док	Подп.	Дата

4553.ВОЛС.ВЧ.Н-Т-ДПТ-ПМТ2-СД

Лист

7

Содержание		
№ п/п	Наименование	Стр.
1	2	3
<b>Проект межевания территории.</b> <b>Материалы по обоснованию проекта межевания территории.</b>		
1	Состав документации по планировке территории	2
2	Содержание	9
3	Чертеж обоснования проекта межевания территории Кореновский район Краснодарский край.	10

Взам.инв. №

Подпись и дата

Инв. № подл.

Изм.	Кол. уч.	Лист	№ док.	Подп.	Дата
Разраб.		Меренкова			11.20
Проверил		Растеряев			11.20
ГИП		Растеряев			11.20

4553.ВОЛС.ВЧ.Н-Т-ДПТ-ПМТ2-С

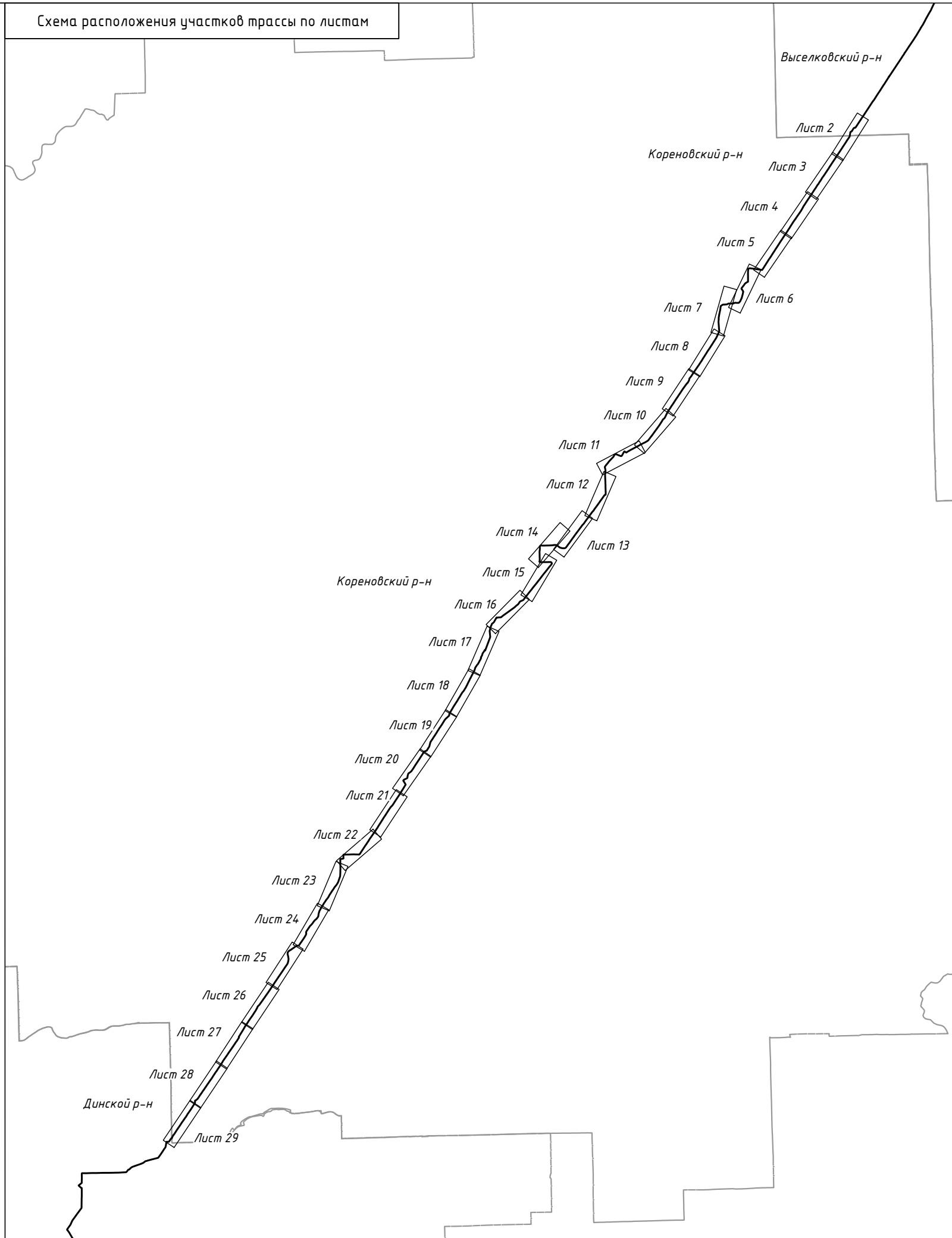
Содержание

Стадия	Лист	Листов
П	1	1
АО «Управление перспективных технологий»		

Инв. № подл. Сопл. и дата. Взам. инв. №

- УСЛОВНЫЕ ОБОЗНАЧЕНИЯ:
- граница территории, в отношении которой осуществляется подготовка проекта планировки
  - ВОЛС - обозначение оси трассы ВОЛС в грунте
  - ВОЛС в кабельной канализации - обозначение оси трассы ВОЛС в кабельной канализации
  - граница зоны планируемого размещения линейного объекта
  - граница зоны с особыми условиями использования территории проектируемой трассы ВОЛС
  - Динской район - граница и обозначение муниципального образования
  - Газырское с/п - граница и обозначение сельского поселения
  - х. Малеваный - граница и обозначение населенных пунктов
  - 23:13:0602000 - граница и номер кадастрового квартала
  - 23:13:0602000:56(1) - граница и номер ЗУ из сведений ЕГРН
  - граница ОКН
  - зона санитарной охраны
  - охранный зона объектов электроэнергетики
  - охранный зона газопровода
  - водоохранная зона
  - прибрежная защитная полоса
  - придорожная полоса автомобильных дорог
  - санитарно-защитная зона
  - охранный зона линий и сооружений связи
  - особо охраняемая природная территория
  - охранный зона трубопроводов
  - охранный зона территории горного отвода
  - охранный зона искусственных объектов

Схема расположения участков трассы по листам



						5664.ВОЛС.ВЧН-Т-ДСТ-СМТЗ-ГЧ			
						Документация по планировке территории для размещения линейного объекта федерального значения: "Волоконно-оптическая линия связи Новороссийская-Темрюк" (ВОЛС Н-Т) на территории Краснодарского края			
Изм.	Колич.	Лист	№ док.	Содпись	Дата	Сроект межевания территории Чертеж обоснования проекта межевания территории	Стадия	Лист	Листов
Нач. отдела	Смирнов КЕ.				11.20		ДСТ	1	29
Сроверил	Расперяев НН.				11.20				
Исполнил	Зимица Н.А.				11.20	Кореновский район Краснодарский край М 2:3 111			
						АО "Управление перспективных технологий"			



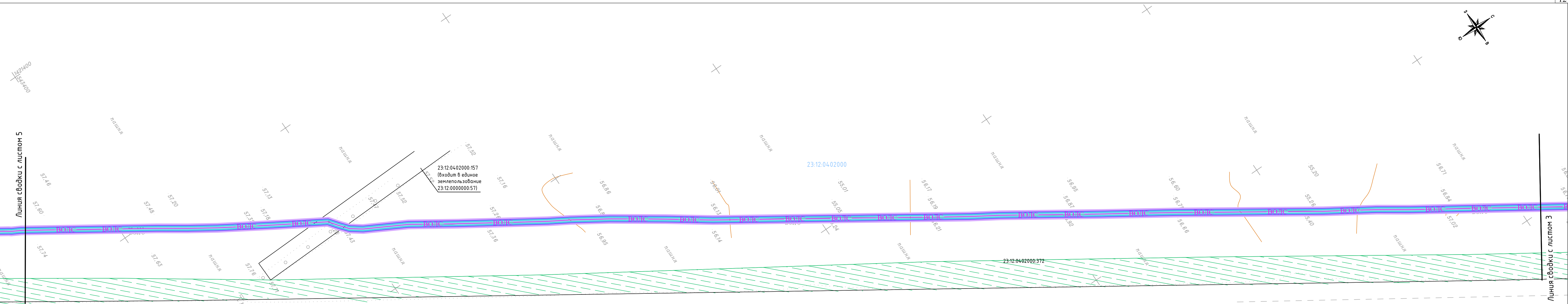
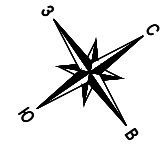
Содн. у дага

Инв. № подл.	
--------------	--

Лист

2

Формат: 5хА5 398мм\*951мм



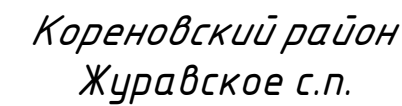
Кореновский район  
Журавское с.п.

г. Краснодар  
трасса М-4  
Дон  
г. Ростов-на-Дону  
А

Условные обозначения приведены на листе 1

Инв. № подл. Сопл. и дата. Взам. инв. №

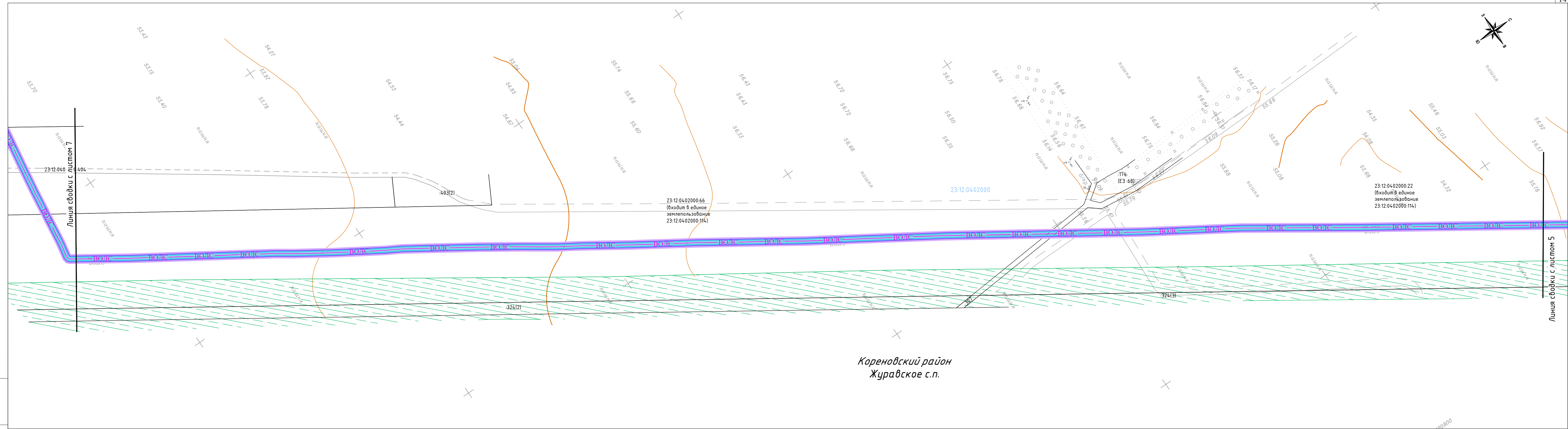
							5664.ВОЛС.ВЧ.Н-Т-ДСТ-СМТЗ-ГЧ	Лист 3
Изм.	Кол.ч.	Лист	№ док.	Содпись	Дата			



M 2:3111

Формат: 5хА5 398мм\*951мм



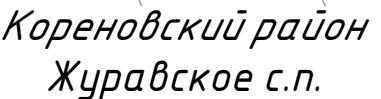


Кореновский район  
Журавское с.п.

Условные обозначения приведены на листе 1

Инв. № подл.	Содп. и дата	Взам. инв. №

						5664.ВО/ЛС.ВЧ.Н-Т-ДСТ-СМТЗ-ГЧ	Лист
							5
Изм.	Кол.лч.	Лист	№ док.	Содпись	Дата		

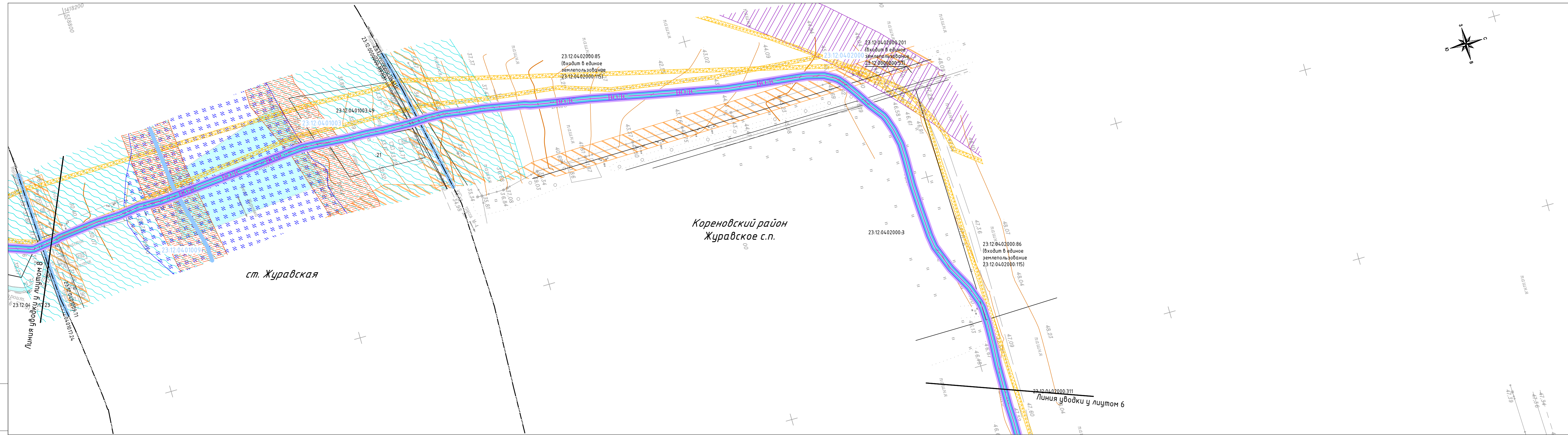


M 1:2000

Формат: 4xA4 297мм\*840мм

Кнв. № подл.





Кнв. № подл. Подп. и дата Взам. инв. №

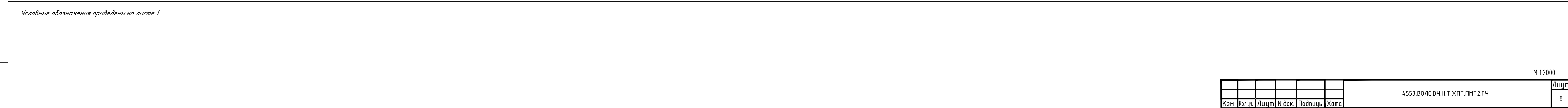
Условные обозначения приведены на листе 1

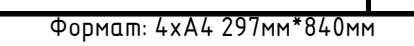
М 1:2000

							4553.ВОЛС.ВЧ.Н.Т.ЖПТ.ПМТ2.ГЧ	Лист
Кзм.	Кол.ч.	Лист	№ док.	Подпись	Дата			7

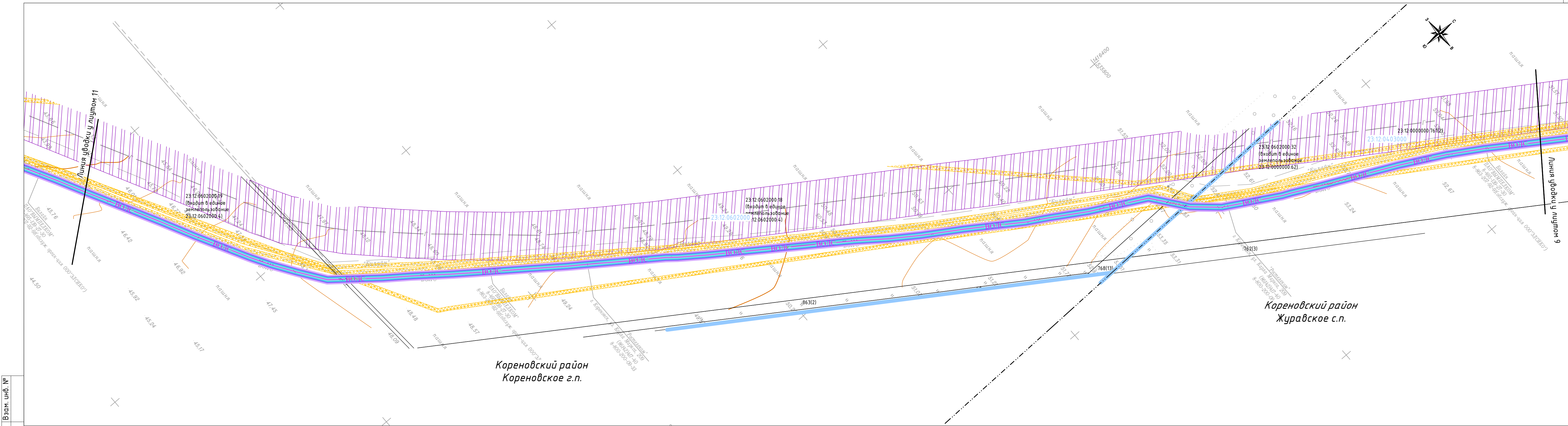
Формат: 4хА4 297мм\*840мм











К.нв. № подл. Подп. и дата Взам. инв. №

Условные обозначения приведены на листе 1









Формат: 4xA4 297мм\*840мм

Условные обозначения приведены на листе 1

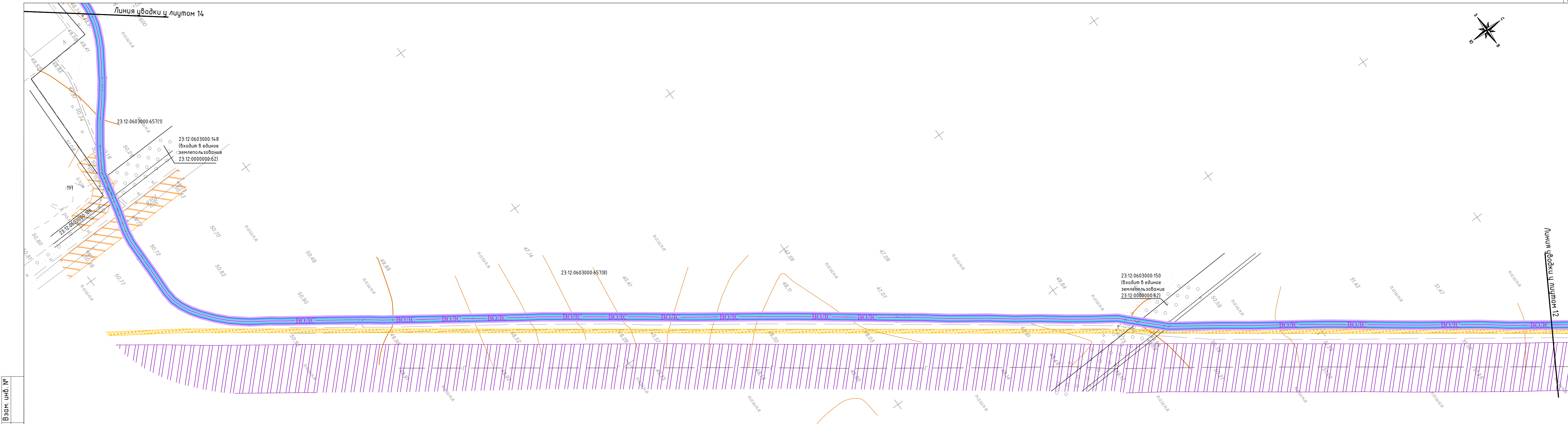
M 1:2000

4553.В0/С.В4.Н.Т.ЖПТ.ПМТ2.ГЧ

144m

12

Формат: 4xA4 297мм\*840мм



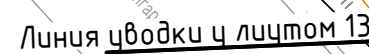
К.нв. № подл.	Подп. и дата	Взам. инв. №

К.эм.	К.ол.ч.	Л.ц.т.	Н.до.к.	П.од.п.и.ц.	Ж.а.т.	4553.ВОЛС.ВЧ.Н.Т.ЖПТ.ПМТ2.ГЧ	Л.ц.т.
							13

М 1:2000

Формат: 4хА4 297мм\*840мм

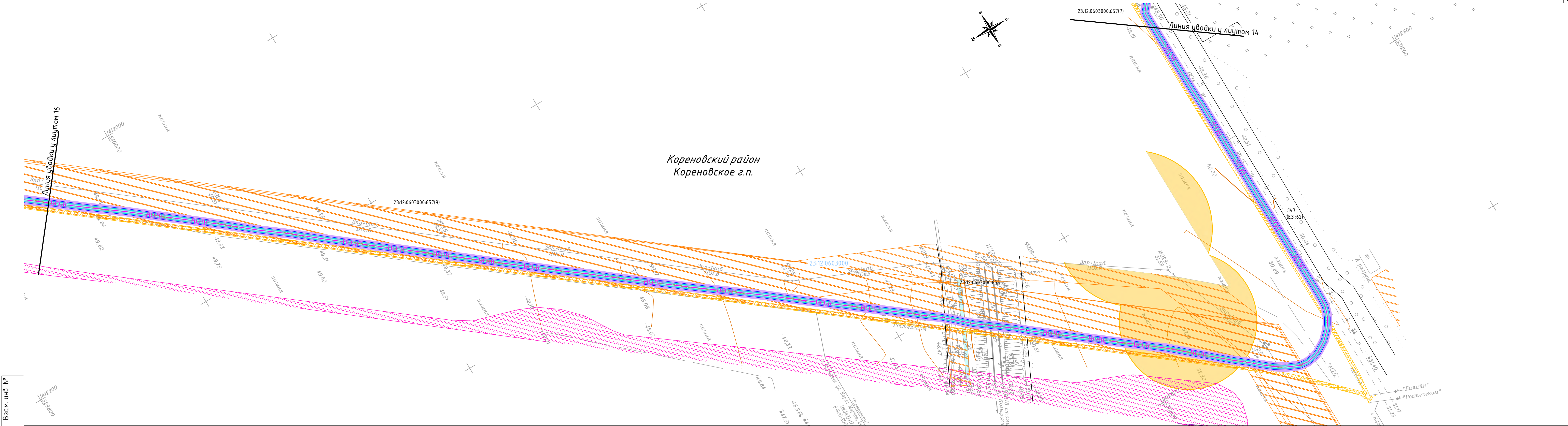




Линия уводки у лутом 15

						4553.В0/ЛС.ВЧ.Н.Т.ЖПТ.ПМТ2.ГЧ	Лист
Кзм.	Кол.ч.	Листы	№ док.	Подпись	Дата		14





К.нв. № подл.	Подп. и дата	Взам. инв. №

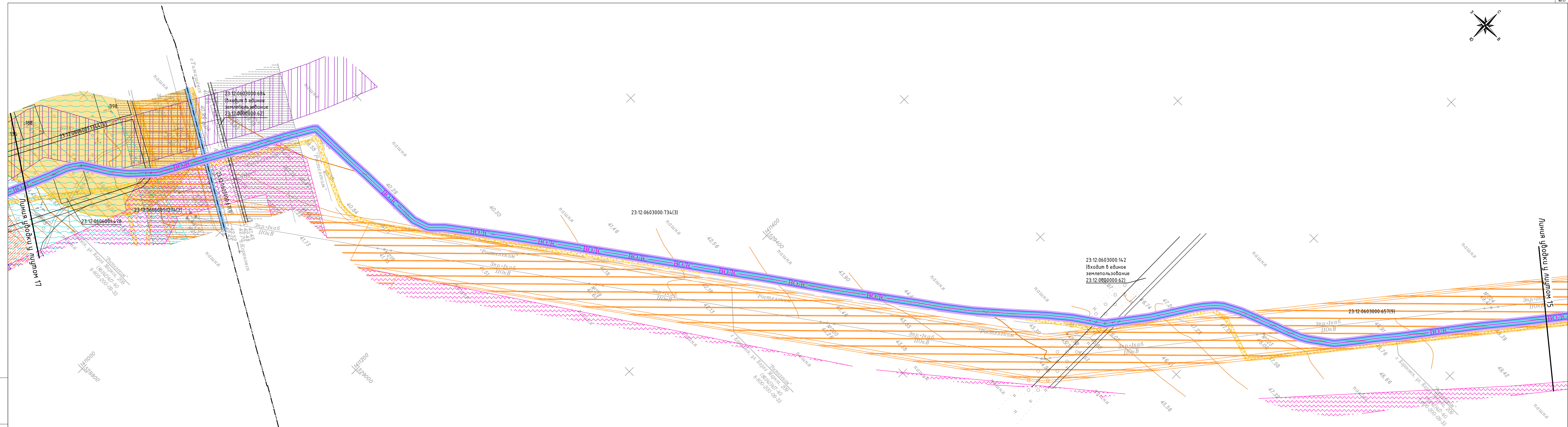
Условные обозначения приведены на листе 1

Кзм.	Кол.уч.	Лист	№ док.	Подпись	Дата	4553.ВОЛС.ВЧ.Н.Т.ЖПТ.ПМТ2.ГЧ	Лист
							15

М 1:2000

Формат: 4хА4 297мм\*840мм



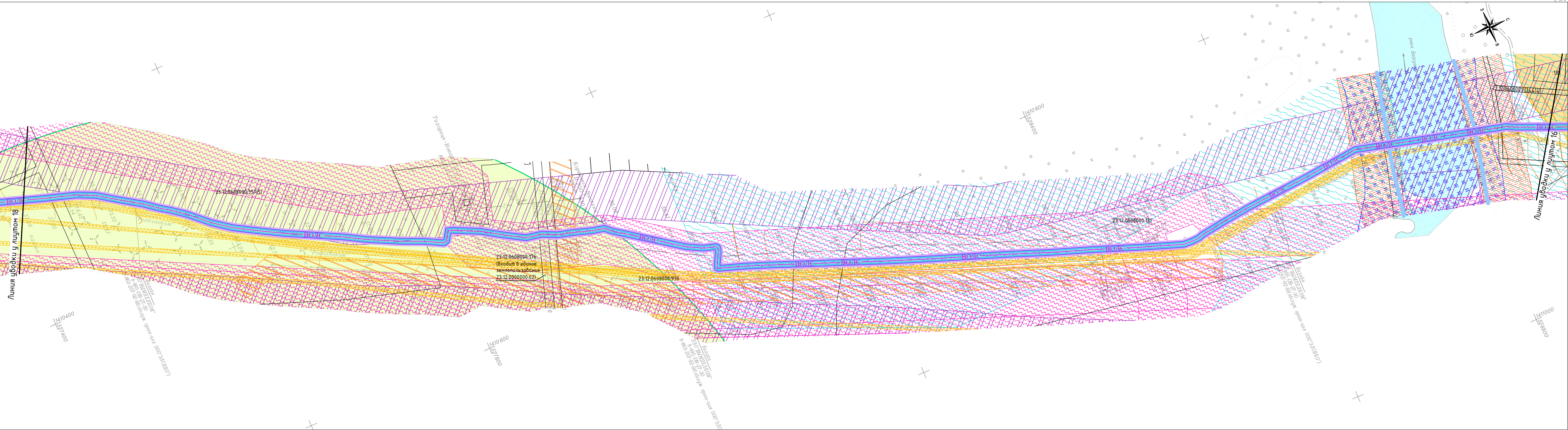


M 1:2000

						4553.ВО/ЛС.ВЧ.Н.Т.ЖПТ.ПМТ2.ГЧ	Лист
КЭМ.	Кол.чч.	Лист	№ док.	Подпись	Дата		16

Формат: 4хА4 297мм\*840мм





Условные обозначения приведены на листе 1

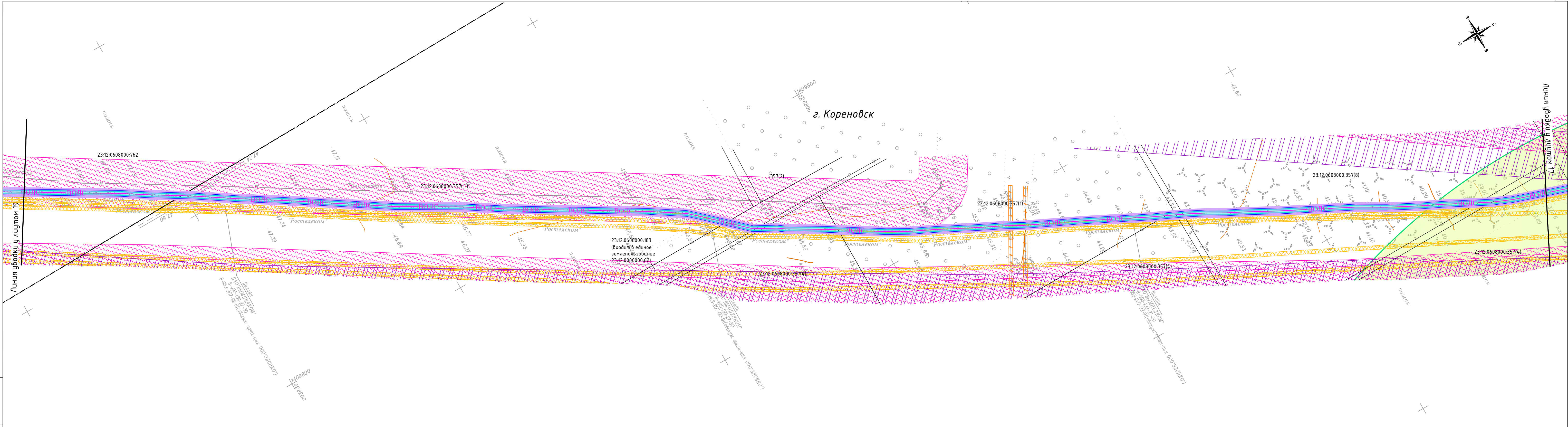
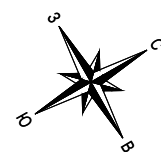
К.нв. № подл. Подп. и дата Взам. инв. №

М 1:2000

							4553.ВОЛС.ВЧ.Н.Т.ЖПТ.ПМТ2.ГЧ	Лист
Кэм.	Кол.ч.	Лист	Н док.	Подпись	Дата			17

Формат: 4хА4 297мм\*840мм





К.нв. № подл.	Подп. и дата	Взам. инв. №

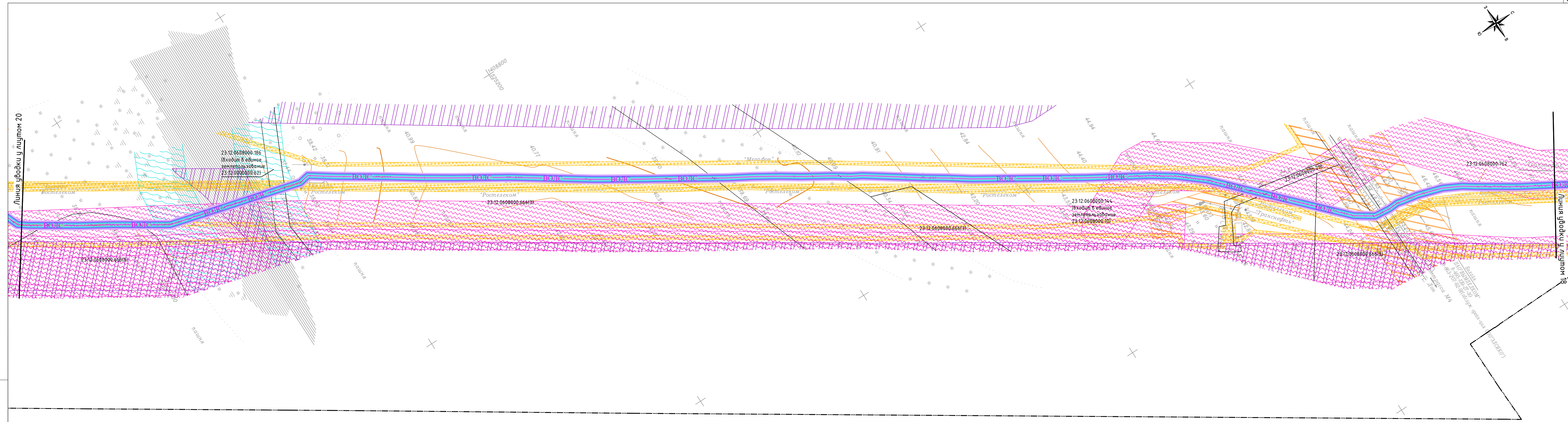
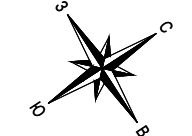
Условные обозначения приведены на листе 1

М 1:2000

							4553.ВО/С.ВЧ.Н.Т.ЖПТ.ПМТ2.ГЧ	Лист
Кэм.	Кол.ч.	Лист	Н док.	Подпись	Дата			18

Формат: 4хА4 297мм\*840мм





Условные обозначения приведены на листе 1

К.нв. № подл. Подп. и дата Взам. инв. №

							4553.ВОЛС.ВЧ.Н.Т.ЖПТ.ПМТ2.ГЧ	Лист
Кзм.	Кол.ч.	Лист	Н док.	Подпись	Дата			19

М 1:2000

Формат: 4хА4 297мм\*840мм

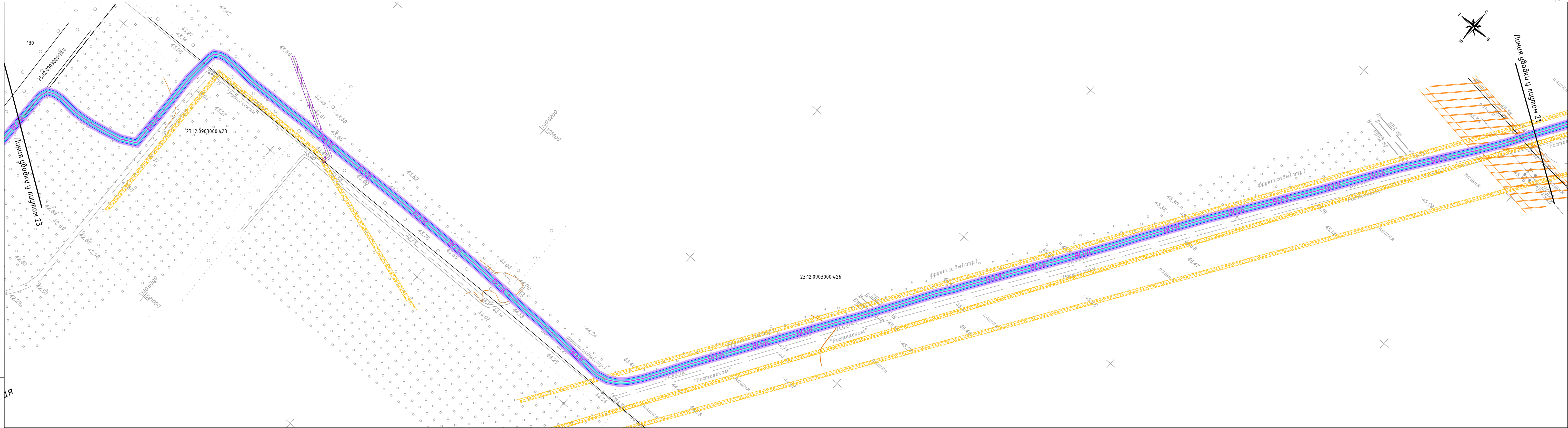




Формат: 4xA4 297мм\*840мм







К.нв. № подл. Подп. и дата. Взам. инв. №

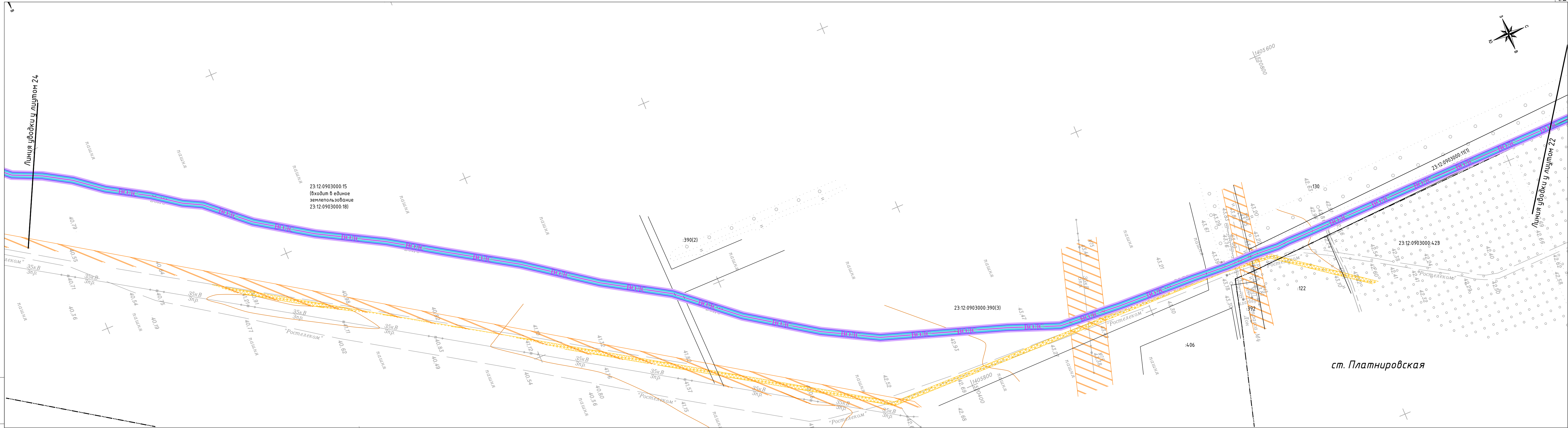
Условные обозначения приведены на листе 1

К.нв.	№ подл.	Подп.	и дата	Взам. инв. №	4553.ВО/С.ВЧ.Н.Т.ЖПТ.ПМТ2.ГЧ	Лист
К.нв.	№ подл.	Подп.	и дата	Взам. инв. №	4553.ВО/С.ВЧ.Н.Т.ЖПТ.ПМТ2.ГЧ	22

Формат: 4хА4 297мм\*840мм

М 1:2000





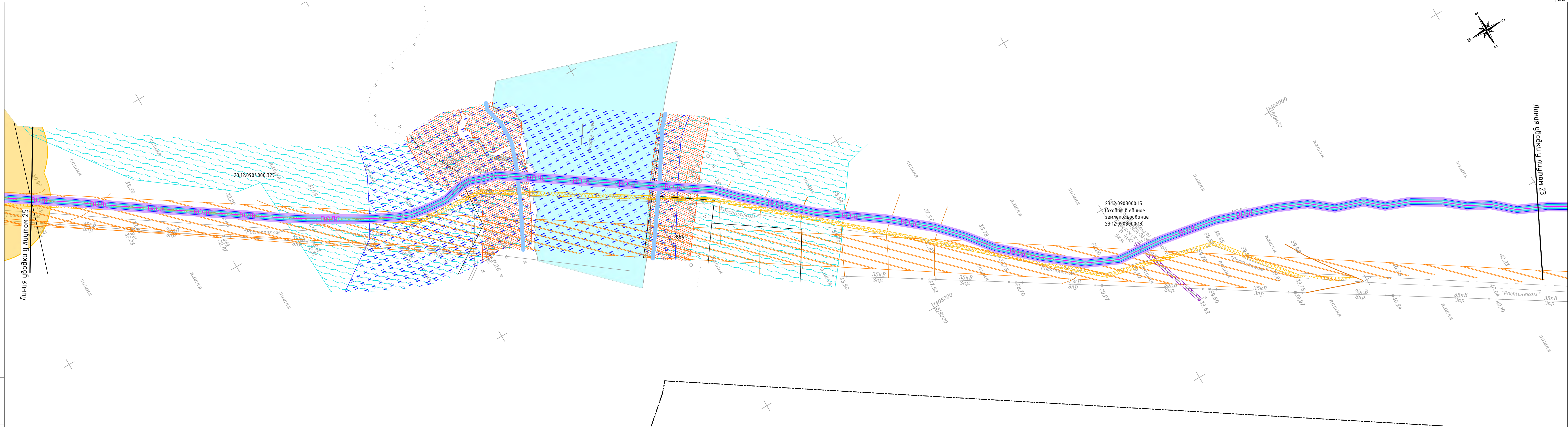
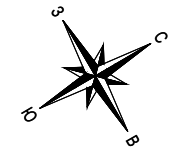
К.нв. № подл. Подп. и дата Взам. инв. №

Условные обозначения приведены на листе 1

М 1:2000

							4553.ВОЛС.ВЧ.Н.Т.ЖПТ.ПМТ2.ГЧ	Лист
Кзм.	Кол.уч.	Лист	№ док.	Подпись	Дата			23

Формат: 4хА4 297мм\*840мм



Условные обозначения приведены на листе 1

К.нв. № подл.	Подп. и дата	Взам. инв. №

Кзм.	Кол.уч.	Лист	№ док.	Подпись	Дата	4553.ВОЛС.ВЧ.Н.Т.ЖПТ.ПМТ2.ГЧ	Лист
							24

Формат: 4хА4 297мм\*840мм

М 1:2000





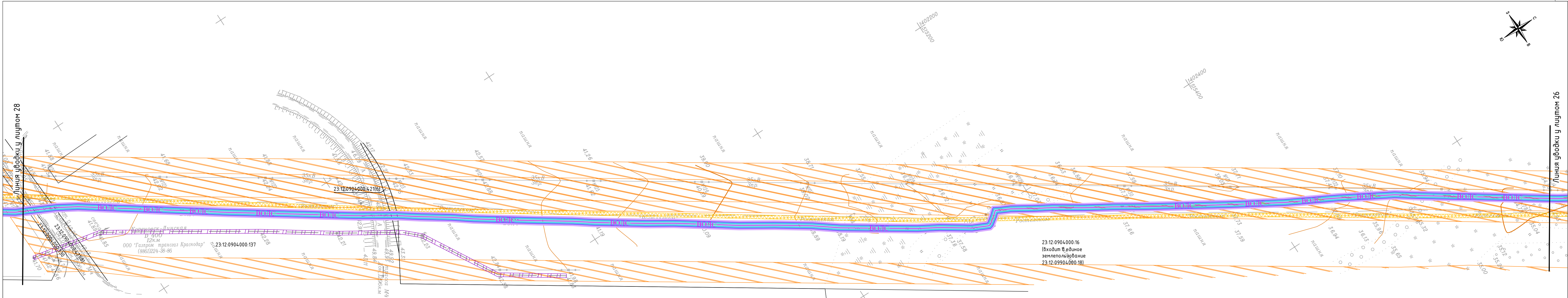
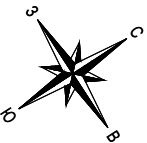
Условные обозначения приведены на листе 1

Квб. № подл.	Подп. и дата	Взам. инв. №
--------------	--------------	--------------


*Усно*







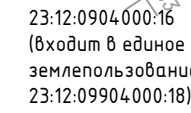
К.нв. № подл.	Подп. и дата	Взам. инв. №

Условные обозначения приведены на листе 1

М 1:2000

								4553.ВОЛС.ВЧ.Н.Т.ЖПТ.ПМТ2.ГЧ	Лист
Кэм.	Коллч.	Лист	Н док.	Подпись	Жата				27

Формат: 4хА4 297мм\*840мм



Линия проводки и листом 27

Формат: 4хА4 297мм\*840мм

