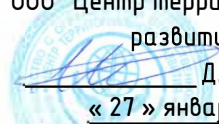


РАЗРАБОТАНО:
ООО "Центр территориального
развития"

Д. В. Миленин
« 27 » января 2022 г.

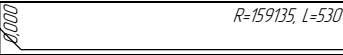


УТВЕРЖДЕНО:
Администрация
Платнировского сельского поселения
Кореновского района
« ____ » _____ 2025г.

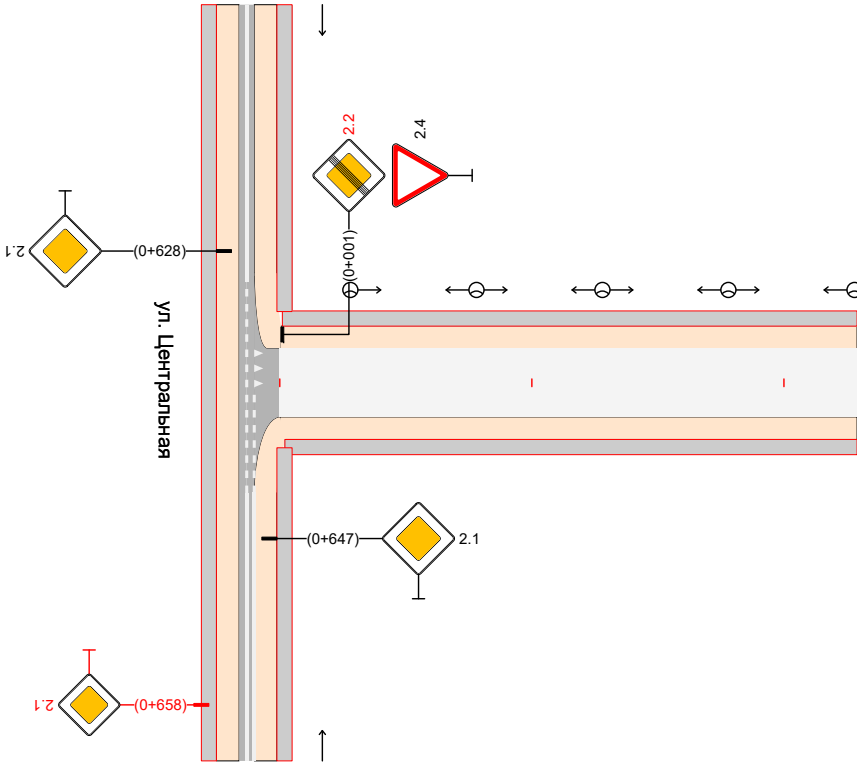
ПРОЕКТ ОРГАНИЗАЦИИ ДОРОЖНОГО ДВИЖЕНИЯ АВТОМОБИЛЬНОГО ТРАНСПОРТА И ПЕШЕХОДОВ
НА АВТОМОБИЛЬНЫХ ДОРОГАХ МЕСТНОГО ЗНАЧЕНИЯ,
РАСПОЛОЖЕННЫХ НА ТЕРРИТОРИИ ПЛАТНИРОВСКОГО СЕЛЬСКОГО ПОСЕЛЕНИЯ
КОРЕНОВСКОГО РАЙОНА

ХУТОР ЛЕВЧЕНКО
ТОМ 3
ТОМОВ 3

Ставрополь 2022 г.

Откосы слева		
Тротуары слева		0,001 - 0,229, (228 м), а/б, ш. 1,0 м
Дорожные ограждения и направляющие устройства слева	На обочине	
	На разделительной	
Дорожная разметка слева		
Элементы в плане		
Продольный профиль		
Видимость в обратном направлении		

ПОДД. ПЛАТНИРОВСКОЕ СЕЛСКОЕ ПОСЕЛЕНИЕ
ул. Береговая
0+000-0+229



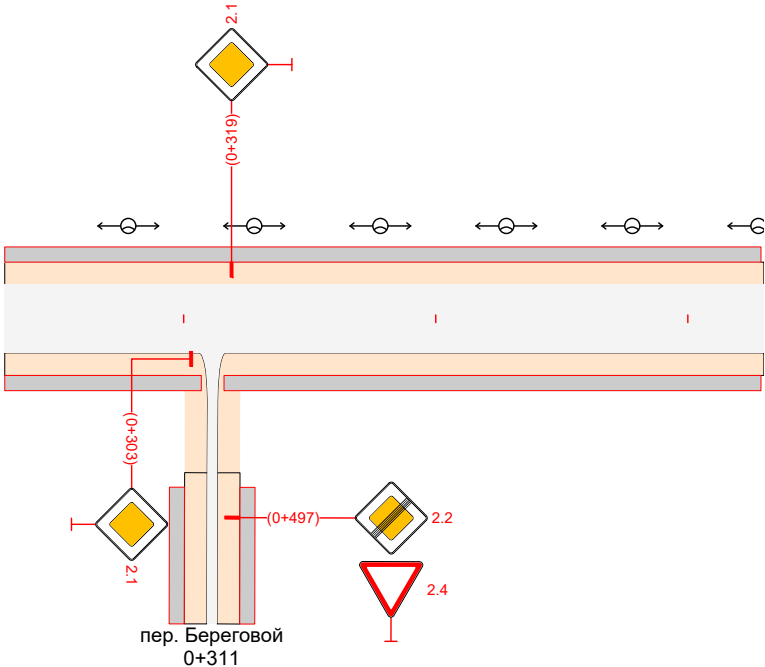
Видимость в прямом направлении		
Дорожная разметка справа		
Дорожные ограждения и направляющие устройства справа	На разделительной	
	На обочине	
Тротуары справа		0,002 - 0,229, (227 м), а/б, ш. 1,0 м
Откосы справа		

Откосы слева		
Тротуары слева		0,229 - 0,529, (300 м), а/д, ш. 1,0 м
Дорожные ограждения и направляющие устройства слева	На обочине	
	На разделительной	
Дорожная разметка слева		
Элементы в плане		
Продольный профиль		R=159135, L=530
Видимость в обратном направлении		

ПОДД ПЛАТНІРОВСКОЕ СЕЛЬСКОЕ ПОСЕЛЕНИЕ

ул. Береговая

0+229-0+530



Видимость в прямом направлении		
Дорожная разметка справа		
Дорожные ограждения и направляющие устройства справа	На разделительной	
	На обочине	
Тротуары справа		0,229 - 0,307, (78 м), а/д, ш. 1,0 м 0,316 - 0,529, (213 м), а/д, ш. 1,0 м
Откосы справа		

Ведомость размещения дорожных знаков

ул. Береговая

Номер знака	Наименование знака	Типоразмер знака	Площадь знаков, м² (для знаков индивидуального проектирования)	Адрес, км+м	Состояние	Количество	Месторасположение
-------------	--------------------	------------------	---	-------------	-----------	------------	-------------------

Знаки приоритета

2.2	Конец главной дороги	II		0+001	Требуется	1	Слева
2.4	Уступите дорогу	II		0+001	Установлено	1	Слева
2.1	Главная дорога	II		0+303	Требуется	1	Справа
2.1	Главная дорога	II		0+319	Требуется	1	Слева
Итого установлено:		1					
Итого требуется:		3					
Итого перенести:		0					
Итого к демонтажу:		0					
Итого:		4					
ВСЕГО УСТАНОВЛЕНО:		1					
ВСЕГО ТРЕБУЕТСЯ УСТАНОВИТЬ:		3					
ВСЕГО ПЕРЕНЕСТИ:		0					
ВСЕГО К ДЕМОНТАЖУ:		0					
ВСЕГО:		4					

Ведомость размещения искусственного освещения

ул. Береговая

№п/п	Начало участка, км+м	Конец участка, км+м	Объект установки	Опор / светильников, шт	Протяжённость, м	Состояние	Расположение
1	0+028	0+528		11/11	500	Установлено	Левая кромка


Итого по дороге

Итого		
Состояние	Опор / светильников, шт	Протяжённость, м
Установлено	11/11	500

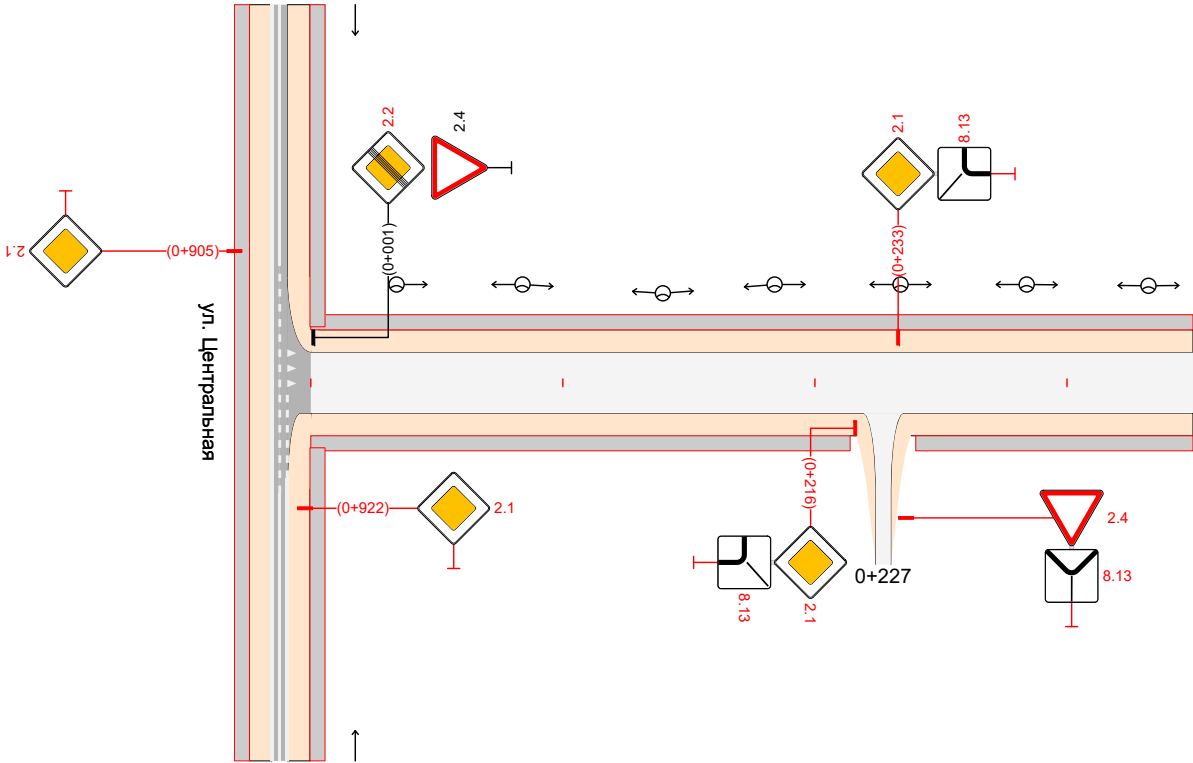
Ведомость размещения тротуаров, пешеходных и велосипедных дорожек

ул. Береговая

№п/п	Начало участка, км+м	Конец участка, км+м	Вид	Расположение	Ширина, м	Объект установки	Материал	Протяжённость, м	Площадь, м²	Состояние
1	0+001	0+529	Тротуар	Слева	1,0		Асфальтобетон	528	530	Требуется
2	0+002	0+307	Тротуар	Справа	1,0		Асфальтобетон	305	305	Требуется
3	0+316	0+529	Тротуар	Справа	1,0		Асфальтобетон	213	212	Требуется
Итого установлено:								0	0	
Итого требуется:								1046	1046	
Итого к демонтажу:								0	0	
Итого:								1046	1046	

Откосы слева		
Тротуары слева		0,000 - 0,350, (350 м), а/б, ш. 1,0 м
Дорожные ограждения и направляющие устройства слева	На обочине	
	На разделительной	
Дорожная разметка слева		
Элементы в плане		
Продольный профиль		
Видимость в обратном направлении		

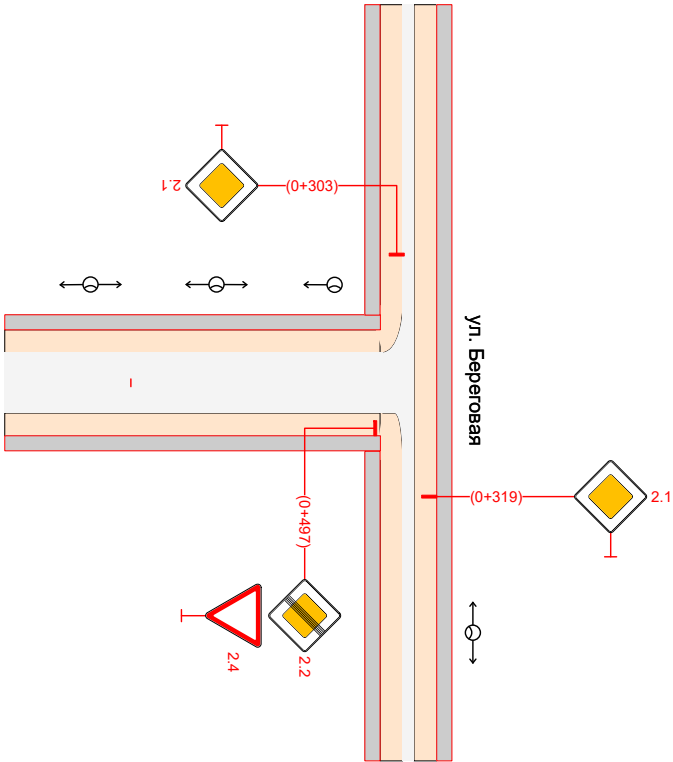
ПОДД ПЛАТНИРОВСКОЕ СЕЛЬСКОЕ ПОСЕЛЕНИЕ
пер. Береговой
0+000-0+350



Видимость в прямом направлении		
Дорожная разметка справа		
Дорожные ограждения и направляющие устройства справа	На разделительной	
	На обочине	
Тротуары справа		0,000 - 0,214, (214 м), а/б, ш. 1,0 м 0,240 - 0,350, (110 м), а/б, ш. 1,0 м
Откосы справа		

Откосы слева		
Тротуары слева		0,350 - 0,499, (14,9 м), а/д, ш. 1,0 м
Дорожные ограждения и направляющие устройства слева	На обочине	
	На разделительной	
Дорожная разметка слева		
Элементы в плане		
Продольный профиль		
Видимость в обратном направлении		

ПОДД ПЛАТНИРОВСКОЕ СЕЛЬСКОЕ ПОСЕЛЕНИЕ
пер. Береговая
0+350-0+500



Видимость в прямом направлении		
Дорожная разметка справа		
Дорожные ограждения и направляющие устройства справа	На разделительной	
	На обочине	
Тротуары справа		0,350 - 0,499, (14,9 м), а/д, ш. 1,0 м
Откосы справа		

Ведомость размещения дорожных знаков

пер. Береговой

Номер знака	Наименование знака	Типоразмер знака	Площадь знаков, м² (для знаков индивидуального проектирования)	Адрес, км+м	Состояние	Количество	Месторасположение
-------------	--------------------	------------------	---	-------------	-----------	------------	-------------------

Знаки приоритета

2.2	Конец главной дороги	II		0+001	Требуется	1	Слева
2.4	Уступите дорогу	II		0+001	Установлено	1	Слева
2.1	Главная дорога	II		0+216	Требуется	1	Справа
2.4	Уступите дорогу	II		0+229	Требуется	1	Примыкание справа на 0+227
2.1	Главная дорога	II		0+233	Требуется	1	Слева
2.2	Конец главной дороги	II		0+497	Требуется	1	Справа
2.4	Уступите дорогу	II		0+497	Требуется	1	Справа
Итого установлено:		1					
Итого требуется:		6					
Итого перенести:		0					
Итого к демонтажу:		0					
Итого:		7					

Знаки дополнительной информации (таблички)

8.13	Направление главной дороги	II		0+216	Требуется	1	Справа
8.13	Направление главной дороги	II		0+229	Требуется	1	Примыкание справа на 0+227
8.13	Направление главной дороги	II		0+233	Требуется	1	Слева
Итого установлено:		0					
Итого требуется:		3					
Итого перенести:		0					
Итого к демонтажу:		0					
Итого:		3					
ВСЕГО УСТАНОВЛЕНО:		1					
ВСЕГО ТРЕБУЕТСЯ УСТАНОВИТЬ:		9					
ВСЕГО ПЕРЕНЕСТИ:		0					
ВСЕГО К ДЕМОНТАЖУ:		0					
ВСЕГО:		10					

Ведомость размещения искусственного освещения

пер. Береговой

№п/п	Начало участка, км+м	Конец участка, км+м	Объект установки	Опор / светильников, шт	Протяжённость, м	Состояние	Расположение
1	0+034	0+434		10/10	400	Установлено	Иное

Итого по дороге

Итого		
Состояние	Опор / светильников, шт	Протяжённость, м
Установлено	10/10	400

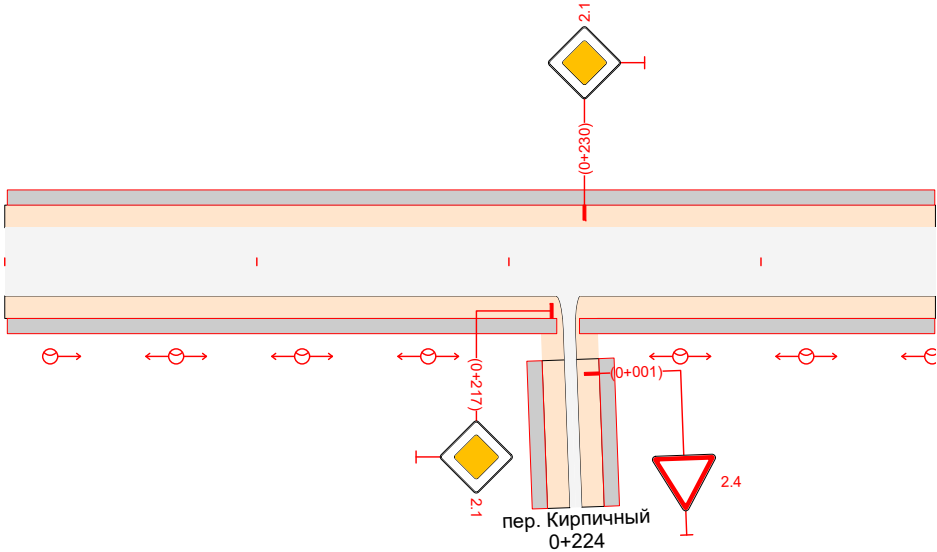
Ведомость размещения тротуаров, пешеходных и велосипедных дорожек

пер. Береговой

№п/п	Начало участка, км+м	Конец участка, км+м	Вид	Расположение	Ширина, м	Объект установки	Материал	Протяжённость, м	Площадь, м²	Состояние
1	0+000	0+214	Тротуар	Справа	1,0		Асфальтобетон	214	214	Требуется
2	0+000	0+499	Тротуар	Слева	1,0		Асфальтобетон	499	493	Требуется
3	0+240	0+499	Тротуар	Справа	1,0		Асфальтобетон	259	259	Требуется
Итого установлено:								0	0	
Итого требуется:								972	966	
Итого к демонтажу:								0	0	
Итого:								972	966	

Откосы слева		
Тротуары слева		0,001 - 0,369, (368 м), а/б, ш. 1,0 м
Дорожные ограждения и направляющие устройства слева	На обочине	
	На разделительной	
Дорожная разметка слева		
Элементы в плане		
Продольный профиль		R=40171, L=369
Видимость в обратном направлении		

ПОДД ПЛАТНИРОВСКОЕ СЕЛЬСКОЕ ПОСЕЛЕНИЕ
пер. Кирпичный
0+000-0+369



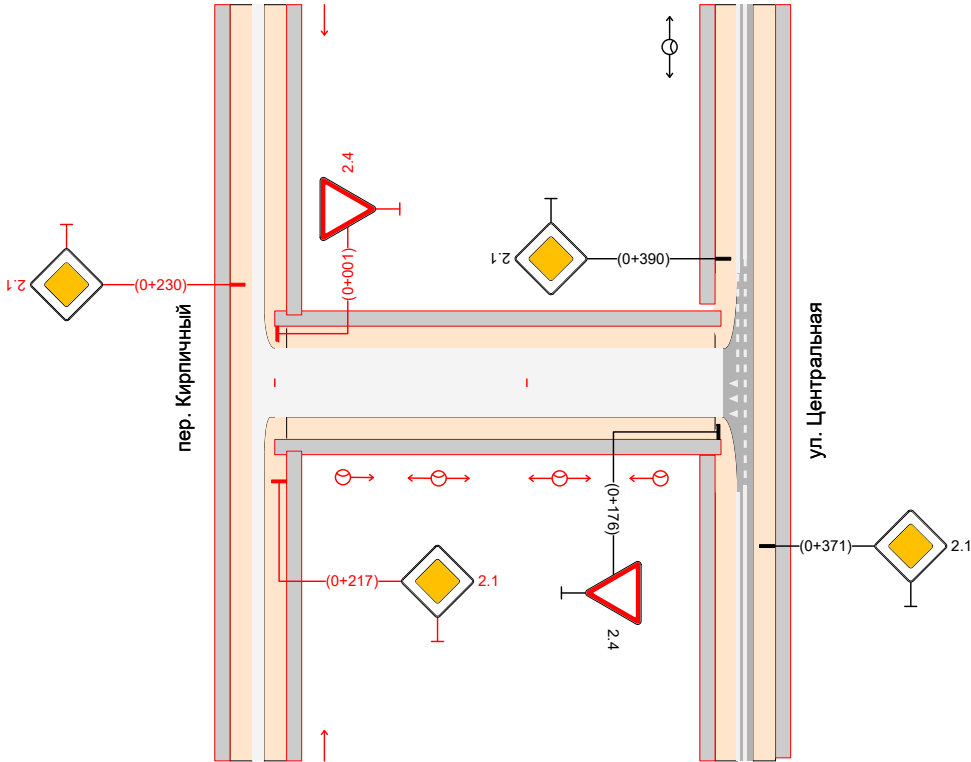
Видимость в прямом направлении		
Дорожная разметка справа		
Дорожные ограждения и направляющие устройства справа	На разделительной	
	На обочине	
Тротуары справа		0,001 - 0,219, (218 м), а/б, ш. 1,0 м
Откосы справа		0,228 - 0,369, (14,1 м), а/б, ш. 1,0 м

Откосы слева		
Тротуары слева		0,000 - 0,177, (177 м), а/д, ш. 1,0 м
Дорожные ограждения и направляющие устройства слева	На обочине	
	На разделительной	
Дорожная разметка слева		
Элементы в плане		
Продольный профиль		<div> <div>0,000</div> <div>R=6291, L=162</div> <div>0,162</div> </div>
Видимость в обратном направлении		

ПОДД ПЛАТНИРОВСКОЕ СЕЛЬСКОЕ ПОСЕЛЕНИЕ

пер. Кирпичный

0+000-0+178



Видимость в прямом направлении		
Дорожная разметка справа		
Дорожные ограждения и направляющие устройства справа	На разделительной	
	На обочине	
Тротуары справа		0,000 - 0,177, (177 м), а/д, ш. 1,0 м
Откосы справа		

Ведомость размещения дорожных знаков

пер. Кирпичный

Номер знака	Наименование знака	Типоразмер знака	Площадь знаков, м ² (для знаков индивидуального проектирования)	Адрес, км+м	Состояние	Количество	Месторасположение
-------------	--------------------	------------------	---	-------------	-----------	------------	-------------------

Знаки приоритета

2.1	Главная дорога	II		0+217	Требуется	1	Справа
2.1	Главная дорога	II		0+230	Требуется	1	Слева
Итого установлено:		0					
Итого требуется:		2					
Итого перенести:		0					
Итого к демонтажу:		0					
Итого:		2					
ВСЕГО УСТАНОВЛЕНО:		0					
ВСЕГО ТРЕБУЕТСЯ УСТАНОВИТЬ:		2					
ВСЕГО ПЕРЕНЕСТИ:		0					
ВСЕГО К ДЕМОНТАЖУ:		0					
ВСЕГО:		2					

Ведомость размещения дорожных знаков

пер. Кирпичный

Номер знака	Наименование знака	Типоразмер знака	Площадь знаков, м ² (для знаков индивидуального проектирования)	Адрес, км+м	Состояние	Количество	Месторасположение
-------------	--------------------	------------------	---	-------------	-----------	------------	-------------------

Знаки приоритета

2.4	Уступите дорогу	II		0+001	Требуется	1	Слева
2.4	Уступите дорогу	II		0+176	Установлено	1	Справа
Итого установлено:		1					
Итого требуется:		1					
Итого перенести:		0					
Итого к демонтажу:		0					
Итого:		2					
ВСЕГО УСТАНОВЛЕНО:		1					
ВСЕГО ТРЕБУЕТСЯ УСТАНОВИТЬ:		1					
ВСЕГО ПЕРЕНЕСТИ:		0					
ВСЕГО К ДЕМОНТАЖУ:		0					
ВСЕГО:		2					

Ведомость размещения искусственного освещения

пер. Кирпичный

№п/п	Начало участка, км+м	Конец участка, км+м	Объект установки	Опор / светильников, шт	Протяжённость, м	Состояние	Расположение
1	0+018	0+368		7/7	350	Требуется	Правая кромка

Ведомость размещения искусственного освещения

пер. Кирпичный

№п/п	Начало участка, км+м	Конец участка, км+м	Объект установки	Опор / светильников, шт	Протяжённость, м	Состояние	Расположение
1	0+027	0+153		4/4	126	Требуется	Правая бровка

Итоги по всем дорогам

Итого		
Состояние	Опор / светильников, шт	Протяжённость, м
Требуется	11/11	476

Ведомость размещения тротуаров, пешеходных и велосипедных дорожек

пер. Кирпичный

№п/п	Начало участка, км+м	Конец участка, км+м	Вид	Расположение	Ширина, м	Объект установки	Материал	Протяжённость, м	Площадь, м²	Состояние
1	0+001	0+369	Тротуар	Слева	1,0		Асфальтобетон	368	366	Требуется
2	0+001	0+219	Тротуар	Справа	1,0		Асфальтобетон	218	219	Требуется
3	0+228	0+369	Тротуар	Справа	1,0		Асфальтобетон	141	142	Требуется
Итого установлено:								0	0	
Итого требуется:								727	727	
Итого к демонтажу:								0	0	
Итого:								727	727	

Ведомость размещения тротуаров, пешеходных и велосипедных дорожек

пер. Кирпичный

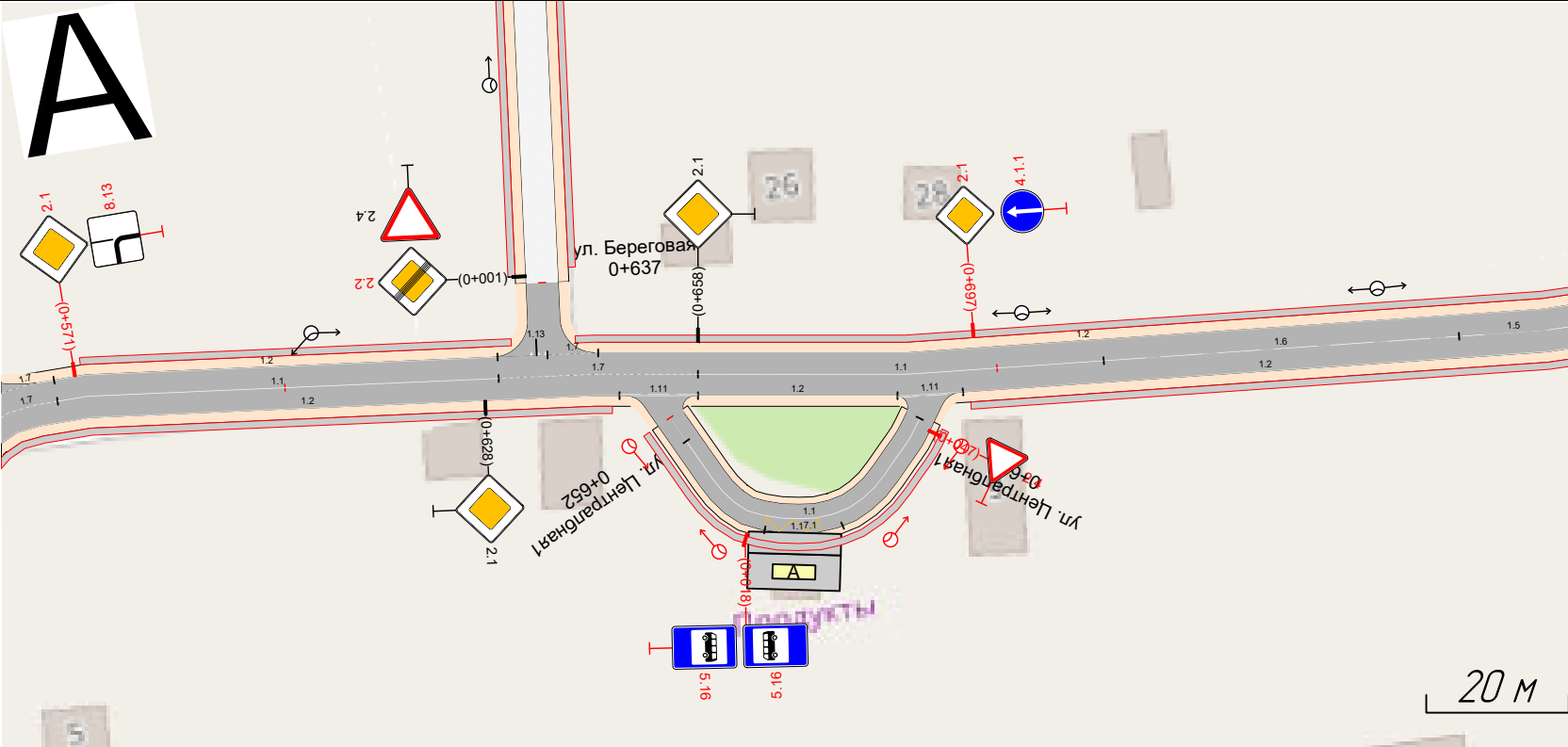
№п/п	Начало участка, км+м	Конец участка, км+м	Вид	Расположение	Ширина, м	Объект установки	Материал	Протяжённость, м	Площадь, м²	Состояние
1	0+000	0+177	Тротуар	Справа	1,0		Асфальтобетон	177	177	Требуется
2	0+000	0+177	Тротуар	Слева	1,0		Асфальтобетон	177	177	Требуется
Итого установлено:								0	0	
Итого требуется:								354	354	
Итого к демонтажу:								0	0	
Итого:								354	354	

Откосы слева							
Тротуары слева		0,572 - 0,632, (60 м), а/д, ш. 10 м				0,641 - 0,780, (139 м), а/д, ш. 10 м	
Дорожные ограждения и направляющие устройства слева	На обочине						
	На разделительной						
Дорожная разметка слева		17 0,560 0,568	12 0,566 - 0,630	113 0,634 0,637	17 0,637 0,644	12 0,644 - 0,780	
Элементы в плане							
Продольный профиль		R=29135, L=600				8,700	R=19398, L=300
Видимость в обратном направлении							

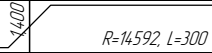
ПОДД ПЛАТНОВСКОЕ СЕЛЬСКОЕ ПОСЕЛЕНИЕ

ул. Центральная

0+560-0+780



Видимость в прямом направлении							
Дорожная разметка справа	Осевая линия	¹⁷ 0,560 0,568	¹¹ 0,568 - 0,630	¹⁷ 0,630 - 0,658	¹¹ 0,658 - 0,715	¹⁶ 0,715 - 0,765	¹⁵ 0,765 - 0,780
	1-я от осевой	¹² 0,560 - 0,647		¹¹¹ 0,647 - 0,658	¹² 0,658 - 0,686	¹¹¹ 0,686 0,695	¹² 0,695 - 0,780
Дорожные ограждения и направляющие устройства справа	На разделительной						
	На обочине						
Тротуары справа		0,560 - 0,646, 186 м, а/д, ш. 1,0 м			0,696 - 0,780, 184 м, а/д, ш. 1,0 м		
Откосы справа							

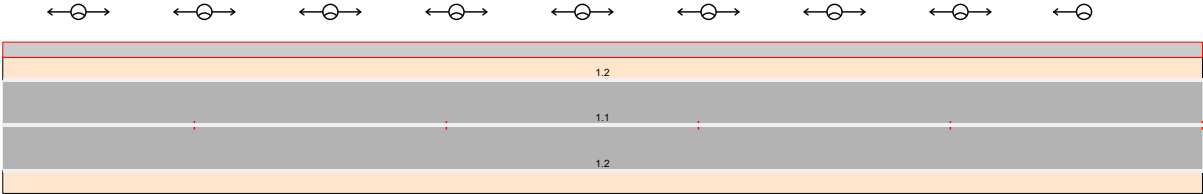
Откосы слева		
Тротуары слева		1,024 - 1,500, (476 м), а/д, ш. 1,0 м
Дорожные ограждения и направляющие устройства слева	На обочине	
	На разделительной	
Дорожная разметка слева		12 1,024 - 1,500
Элементы в плане		
Продольный профиль		R=49562, L=400 
Видимость в обратном направлении		

ПОДД ПЛАТНОВСКОЕ СЕЛЬСКОЕ

ПОСЕЛЕНИЕ

ул. Центральная

1+024-1+500



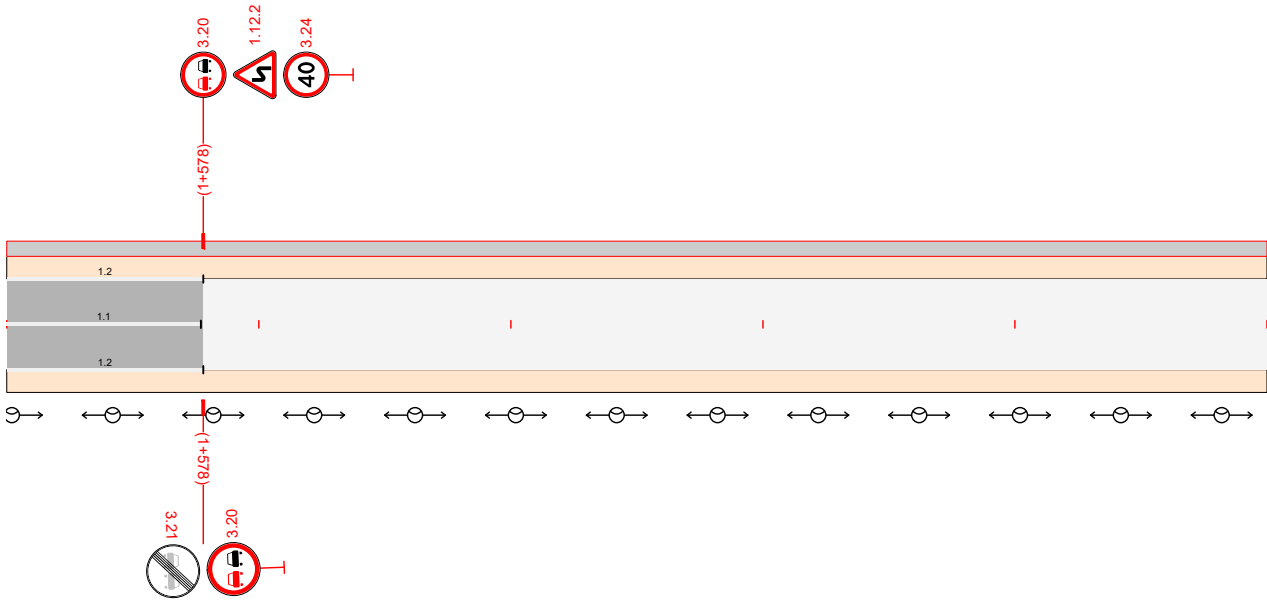
Видимость в прямом направлении		
Дорожная разметка справа	Осевая линия	11 1,024 - 1,500
	1-я от осевой	12 1,024 - 1,500
Дорожные ограждения и направляющие устройства справа	На разделительной	
	На обочине	
Тротуары справа		
Откосы справа		

Откосы слева			
Тротуары слева		1500 - 2,000, (500 м), а/д, ш. 1,0 м	
Дорожные ограждения и направляющие устройства слева	На обочине		
	На разделительной		
Дорожная разметка слева		12 1500 - 1578	
Элементы в плане			
Продольный профиль		R=14592, L=300	R=18917, L=300
Видимость в обратном направлении			

ПОДД ПЛАТНОВСКОЕ СЕЛЬСКОЕ ПОСЕЛЕНИЕ

ул. Центральная

1+500-2+000



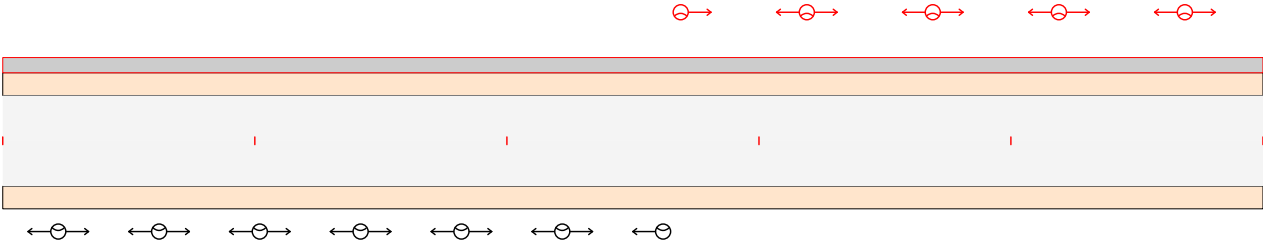
Видимость в прямом направлении			
Дорожная разметка справа	Осевая линия	11 1500 - 1577	
	1-я от осевой	12 1500 - 1578	
Дорожные ограждения и направляющие устройства справа	На разделительной		
	На обочине		
Тротуары справа			
Откосы справа			

Откосы слева		
Тротуары слева		2,000 - 2,500, (500 м), а/д, ш. 1,0 м
Дорожные ограждения и направляющие устройства слева	На обочине	
	На раздельной	
Дорожная разметка слева		
Элементы в плане		
Продольный профиль		
Видимость в обратном направлении		

ПОДД. ПЛАТНИРОВСКОЕ СЕЛЬСКОЕ ПОСЕЛЕНИЕ

ул. Центральная

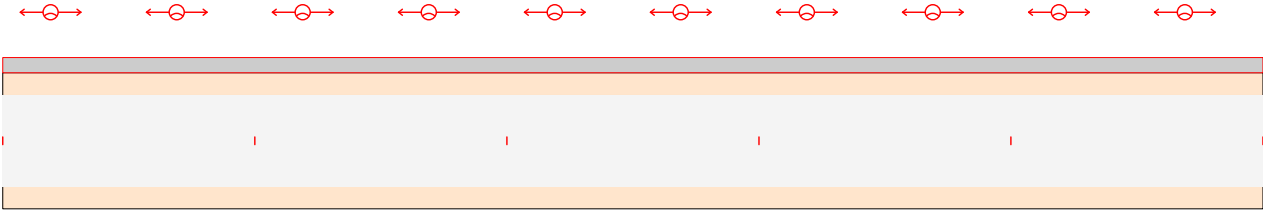
2+000-2+500



Видимость в прямом направлении		
Дорожная разметка справа		
Дорожные ограждения и направляющие устройства справа	На раздельной	
	На обочине	
Тротуары справа		
Откосы справа		

Откосы слева		
Тротуары слева		2,500 – 3,000, (500 м), а/д, ш. 1,0 м
Дорожные ограждения и направляющие устройства слева	На обочине	
	На разделительной	
Дорожная разметка слева		
Элементы в плане		
Продольный профиль		R=23725, L=800
Видимость в обратном направлении		

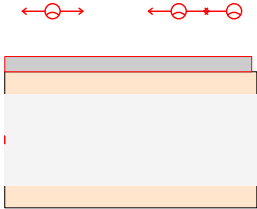
ПОДД ПЛАТНИРОВСКОЕ СЕЛЬСКОЕ ПОСЕЛЕНИЕ
ул. Центральная
2+500–3+000



Видимость в прямом направлении		
Дорожная разметка справа		
Дорожные ограждения и направляющие устройства справа	На разделительной	
	На обочине	
Тротуары справа		
Откосы справа		

Откосы слева		
Тротуары слева		3,000 - 3,098, (98 м), а/д, ш. 1,0 м
Дорожные ограждения и направляющие устройства слева	На обочине	
	На разделительной	
Дорожная разметка слева		
Элементы в плане		
Продольный профиль		R=23725, L=800
Видимость в обратном направлении		

ПОДД ПЛАТНИРОВСКОЕ СЕЛЬСКОЕ ПОСЕЛЕНИЕ
ул. Центральная
3+000-3+100



Видимость в прямом направлении		
Дорожная разметка справа		
Дорожные ограждения и направляющие устройства справа	На разделительной	
	На обочине	
Тротуары справа		
Откосы справа		

Сводная ведомость объёмов горизонтальной дорожной разметки

ул. Центральная

№ км	1.1 	1.2 	1.5 	1.6 	1.7 	1.11 	1.13 	Итого
Материал	Краска	Краска	Краска	Краска	Краска	Краска	Краска	Краска
Цвет	Бел.	Бел.	Бел.	Бел.	Бел.	Бел.	Бел.	Бел.
Козф. привед. к 1.1*	1,00	1,00	0,25	0,75	0,50	1,75	1,50	-
Ширина, м	0,10	0,10	0,10	0,10	0,10	0,10	0,60	-
Единицы	м	м	м	м	м	м	м ²	м ²

Ведомость размещения дорожных знаков

ул. Центральная

Номер знака	Наименование знака	Типоразмер знака	Площадь знаков, м ² (для знаков индивидуального проектирования)	Адрес, км+м	Состояние	Количество	Месторасположение
-------------	--------------------	------------------	---	-------------	-----------	------------	-------------------

Предупреждающие знаки

1.12.2	Опасные повороты	I		0+997	Требуется	1	Справа
1.12.2	Опасные повороты	I		1+578	Требуется	1	Слева
Итого установлено:		0					
Итого требуется:		2					
Итого перенести:		0					
Итого к демонтажу:		0					
Итого:		2					

Знаки приоритета

2.1	Главная дорога	II		0+371	Установлено	1	Справа
2.1	Главная дорога	II		0+390	Установлено	1	Слева
2.1	Главная дорога	II		0+547	Требуется	1	Справа
2.4	Уступите дорогу	II		0+553	Требуется	1	Примыкание слева на 0+558
2.1	Главная дорога	II		0+571	Требуется	1	Слева
2.1	Главная дорога	II		0+628	Установлено	1	Справа
2.1	Главная дорога	II		0+658	Установлено	1	Слева
2.1	Главная дорога	I		0+697	Требуется	1	Слева
2.1	Главная дорога	II		0+905	Требуется	1	Справа
2.1	Главная дорога	II		0+922	Требуется	1	Слева
Итого установлено:		4					
Итого требуется:		6					
Итого перенести:		0					
Итого к демонтажу:		0					
Итого:		10					

Запрещающие знаки

3.20	Обгон запрещён	I		0+997	Требуется	1	Слева
3.20	Обгон запрещён	I		0+997	Требуется	1	Справа
3.21	Конец запрещения обгона	I		0+997	Требуется	1	Слева
3.24	Ограничение максимальной скорости	I		0+997	Требуется	1	Справа

Номер знака	Наименование знака	Типоразмер знака	Площадь знаков, м² (для знаков индивидуального проектирования)	Адрес, км+м	Состояние	Количество	Месторасположение
3.20	Обгон запрещён	I		1+578	Требуется	1	Слева
3.20	Обгон запрещён	II		1+578	Требуется	1	Справа
3.21	Конец запрещения обгона	II		1+578	Требуется	1	Справа
3.24	Ограничение максимальной скорости	I		1+578	Требуется	1	Слева
Итого установлено:		0					
Итого требуется:		8					
Итого перенести:		0					
Итого к демонтажу:		0					
Итого:		8					

Предписывающие знаки

4.1.1	Движение прямо	I		0+697	Требуется	1	Слева
Итого установлено:		0					
Итого требуется:		1					
Итого перенести:		0					
Итого к демонтажу:		0					
Итого:		1					

Знаки особых предписаний

5.23.1	Начало населённого пункта		0,53	0+002	Установлено	1	Справа
5.24.1	Конец населённого пункта		0,53	0+002	Установлено	1	Справа
Итого установлено:		2					
Итого требуется:		0					
Итого перенести:		0					
Итого к демонтажу:		0					
Итого:		2					

Знаки дополнительной информации (таблички)

8.13	Направление главной дороги	II		0+547	Требуется	1	Справа
8.13	Направление главной дороги	II		0+553	Требуется	1	Примыкание слева на 0+558
8.13	Направление главной дороги	II		0+571	Требуется	1	Слева

Номер знака	Наименование знака	Типоразмер знака	Площадь знаков, м ² (для знаков индивидуального проектирования)	Адрес, км+м	Состояние	Количество	Месторасположение
Итого установлено:		0					
Итого требуется:		3					
Итого перенести:		0					
Итого к демонтажу:		0					
Итого:		3					
ВСЕГО УСТАНОВЛЕНО:		6					
ВСЕГО ТРЕБУЕТСЯ УСТАНОВИТЬ:		20					
ВСЕГО ПЕРЕНЕСТИ:		0					
ВСЕГО К ДЕМОНТАЖУ:		0					
ВСЕГО:		26					

Ведомость обоснования установки запрещающих дорожных знаков

ул. Центральная

№п/п	Адрес, км+м	Расположение	Номер по ГОСТ	Наименование знака	Обоснование
1	0+997	Слева	3.20	Обгон запрещён	
2	0+997	Справа	3.20	Обгон запрещён	
			3.24	Ограничение максимальной скорости	
3	1+578	Слева	3.20	Обгон запрещён	
			3.24	Ограничение максимальной скорости	
4	1+578	Справа	3.20	Обгон запрещён	

Ведомость размещения искусственного освещения

ул. Центральная

№п/п	Начало участка, км+м	Конец участка, км+м	Объект установки	Опор / светильников, шт	Протяжённость, м	Состояние	Расположение
1	0+004	1+453		27/27	1449	Установлено	Левая бровка
2	1+502	2+262		20/20	760	Установлено	Правая кромка
3	2+269	3+091		18/18	822	Требуется	Левая бровка

Итого по дороге

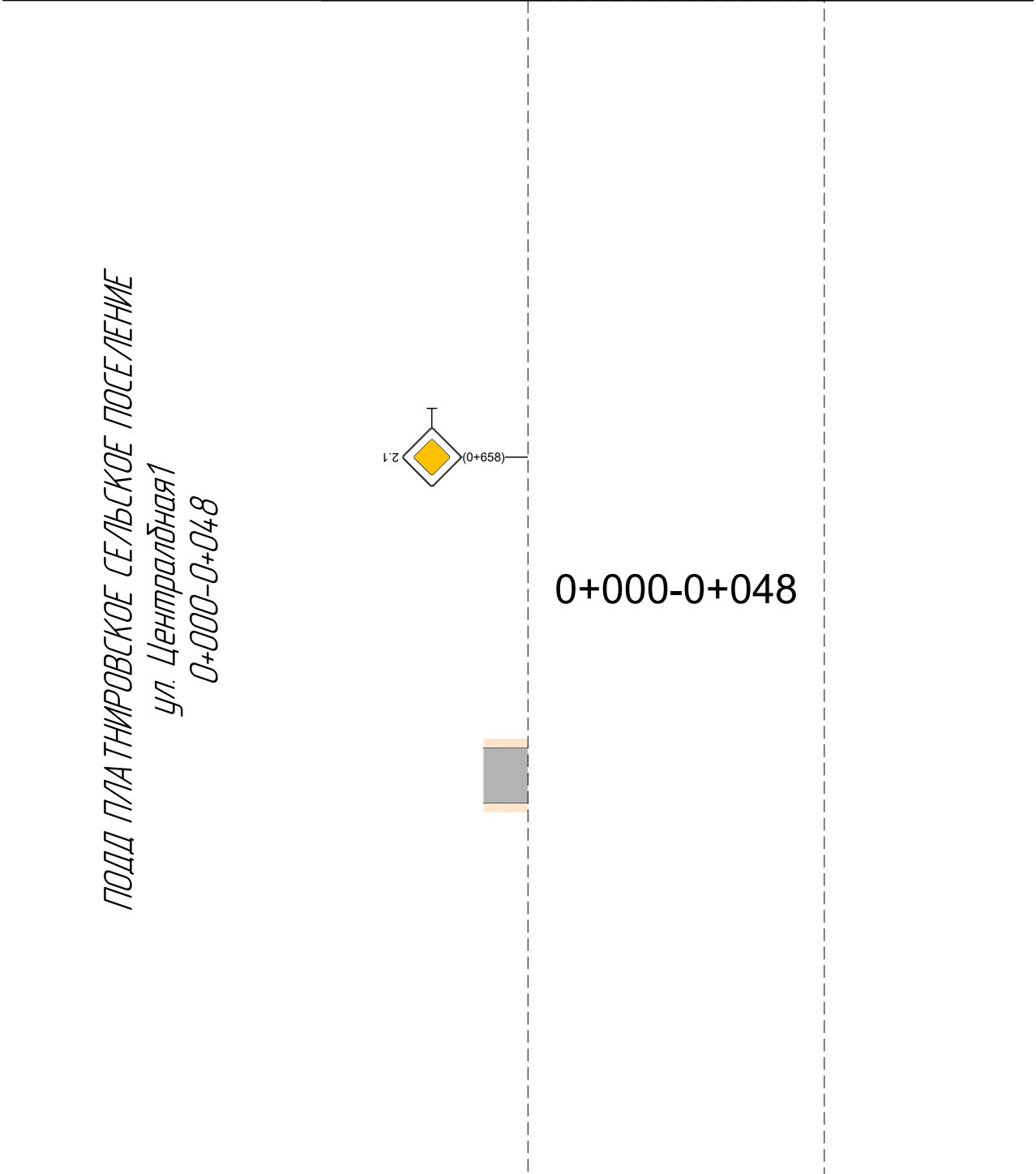
Итого		
Состояние	Опор / светильников, шт	Протяжённость, м
Установлено	47/47	2209
Требуется	18/18	822

Ведомость размещения тротуаров, пешеходных и велосипедных дорожек

ул. Центральная

№п/п	Начало участка, км+м	Конец участка, км+м	Вид	Расположение	Ширина, м	Объект установки	Материал	Протяжённость, м	Площадь, м²	Состояние
1	0+002	0+377	Тротуар	Слева	1,0		Асфальтобетон	375	375	Требуется
2	0+386	0+646	Тротуар	Справа	1,0		Асфальтобетон	260	252	Требуется
3	0+387	0+542	Тротуар	Слева	1,0		Асфальтобетон	155	156	Требуется
4	0+572	0+632	Тротуар	Слева	1,0		Асфальтобетон	60	61	Требуется
5	0+641	0+910	Тротуар	Слева	1,0		Асфальтобетон	269	269	Требуется
6	0+696	1+022	Тротуар	Справа	1,0		Асфальтобетон	326	326	Требуется
7	0+918	3+098	Тротуар	Слева	1,0		Асфальтобетон	2180	2187	Требуется
Итого установлено:								0	0	
Итого требуется:								3625	3625	
Итого к демонтажу:								0	0	
Итого:								3625	3625	

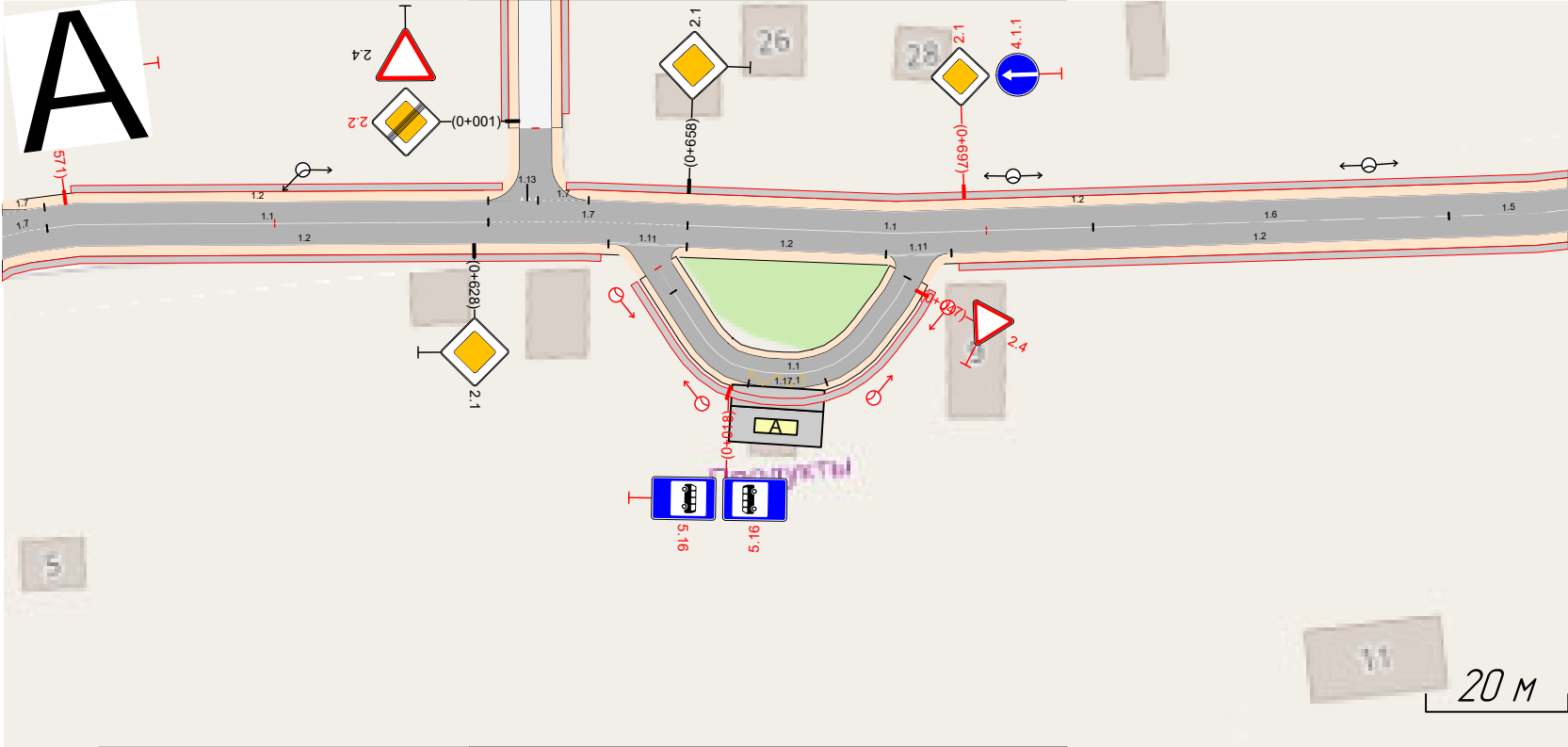
Откосы слева		
Тротуары слева		
Дорожные ограждения и направляющие устройства слева	На обочине	
	На разделительной	
Дорожная разметка слева		
Элементы в плане		
Продольный профиль		<div><div></div><div><div>0,004</div><div>-25</div></div><div><div>L=48</div><div>0,048</div></div></div>
Видимость в обратном направлении		



Видимость в прямом направлении		
Дорожная разметка справа	Осевая линия	<div><div>11</div><div>0,004 - 0,048</div></div>
	1-я от осевой	<div><div>117.1</div><div>0,020</div><div>0,030</div></div>
Дорожные ограждения и направляющие устройства справа	На разделительной	
	На обочине	
Тротуары справа		<div><div>0,020 - 0,048 (4,8 м) а/л ш 1,8 м</div></div>
Откосы справа		

ПОДД ПЛАТНОВСКОЕ СЕЛЬСКОЕ
ПОСЕЛЕНИЕ
ул. Центральная1
0+000-0+048

Откосы слева		
Тротуары слева		
Дорожные ограждения и направляющие устройства слева	На обочине	
	На разделительной	
Дорожная разметка слева		
Элементы в плане		
Продольный профиль		<div><div></div><div>0.000</div><div>α=25</div><div>L=48</div><div>0.048</div></div>
Видимость в обратном направлении		



Видимость в прямом направлении		
Дорожная разметка справа	Осевая линия	<div><div></div><div>11</div><div>0.004 - 0.048</div></div>
	1-я от осевой	<div><div>1171</div><div>0.020</div><div>0.030</div></div>
Дорожные ограждения и направляющие устройства справа	На разделительной	
	На обочине	
Тротуары справа		<div><div>0.000 - 0.048 (48 м), α/δ, ш 1,0 м</div></div>
Откосы справа		

Ведомость размещения дорожных знаков

ул. Централбная1

Номер знака	Наименование знака	Типоразмер знака	Площадь знаков, м² (для знаков индивидуального проектирования)	Адрес, км+м	Состояние	Количество	Месторасположение
-------------	--------------------	------------------	---	-------------	-----------	------------	-------------------

Знаки приоритета

2.4	Уступите дорогу	I		0+047	Требуется	1	Справа
Итого установлено:		0					
Итого требуется:		1					
Итого перенести:		0					
Итого к демонтажу:		0					
Итого:		1					

Знаки особых предписаний

5.16	Место остановки автобуса и (или) троллейбуса	I		0+018	Требуется	1	Справа
5.16	Место остановки автобуса и (или) троллейбуса	I		0+018	Требуется	1	Справа
Итого установлено:		0					
Итого требуется:		2					
Итого перенести:		0					
Итого к демонтажу:		0					
Итого:		2					
ВСЕГО УСТАНОВЛЕНО:		0					
ВСЕГО ТРЕБУЕТСЯ УСТАНОВИТЬ:		3					
ВСЕГО ПЕРЕНЕСТИ:		0					
ВСЕГО К ДЕМОНТАЖУ:		0					
ВСЕГО:		3					

Ведомость размещения искусственного освещения

ул. Централбная1

№п/п	Начало участка, км+м	Конец участка, км+м	Объект установки	Опор / светильников, шт	Протяжённость, м	Состояние	Расположение
1	0+000	0+017		2/2	17	Требуется	Правая бровка
2	0+034	0+047		2/2	13	Требуется	Правая бровка

Итого по дороге

Итого		
Состояние	Опор / светильников, шт	Протяжённость, м
Требуется	4/4	30

Ведомость размещения остановочных пунктов маршрутных транспортных средств

ул. Централбная1

№ п/п	Адрес, км+м	Расположение	Название	Наличие посадочных площадок, заездных карманов, павильонов			Наличие переходно - скоростн ых полос	Длина по нормативу, м		Фактическая длина, м	
				обустроено	требуется	к демонтажу		разгон	торможение	разгон	торможение
1	0+024	Справа		площадка ожидания, павильон, посадочная площадка			Нет	180	70		