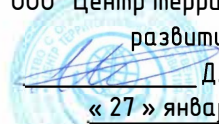


РАЗРАБОТАНО:  
ООО "Центр территориального  
развития"  
 Д. В. Миленин  
« 27 » января 2022 г.

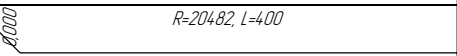


УТВЕРЖДЕНО:  
Администрация  
Платнировского сельского поселения  
Кореновского района  
« \_\_\_\_ » \_\_\_\_\_ 2025г.

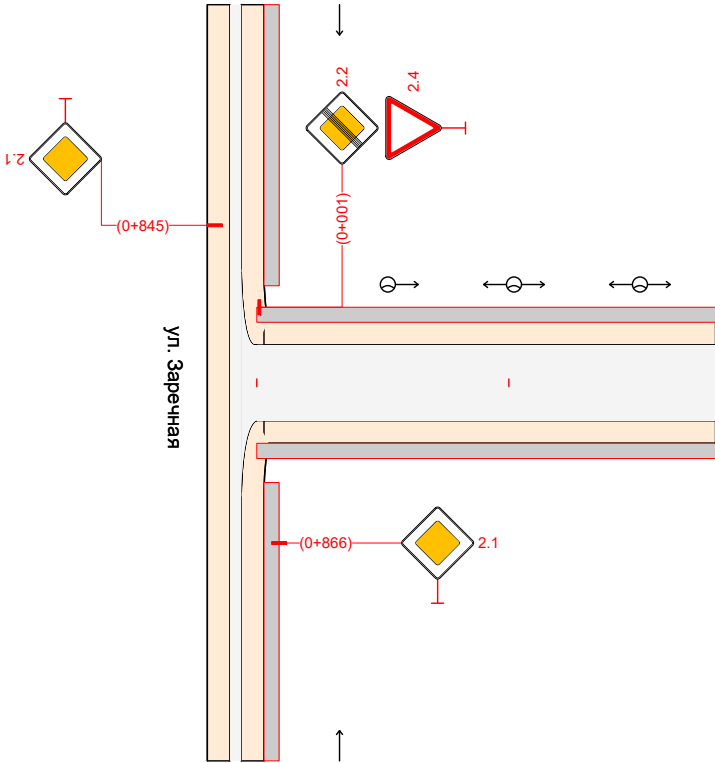
ПРОЕКТ ОРГАНИЗАЦИИ ДОРОЖНОГО ДВИЖЕНИЯ АВТОМОБИЛЬНОГО ТРАНСПОРТА И ПЕШЕХОДОВ  
НА АВТОМОБИЛЬНЫХ ДОРОГАХ МЕСТНОГО ЗНАЧЕНИЯ,  
РАСПОЛОЖЕННЫХ НА ТЕРРИТОРИИ ПЛАТНИРОВСКОГО СЕЛЬСКОГО ПОСЕЛЕНИЯ  
КОРЕНОВСКОГО РАЙОНА

ХУТОР КАЗАЧИЙ  
ТОМ 2  
ТОМОВ 3

Ставрополь 2022 г.

Тротуары слева		0,000 - 0,182, (182 м), а/д, ш. 1,0 м
Дорожные ограждения и направляющие устройства слева	На обочине	
	На разделительной	
Дорожная разметка слева		
Элементы в плане		
Продольный профиль		
Видимость в обратном направлении		

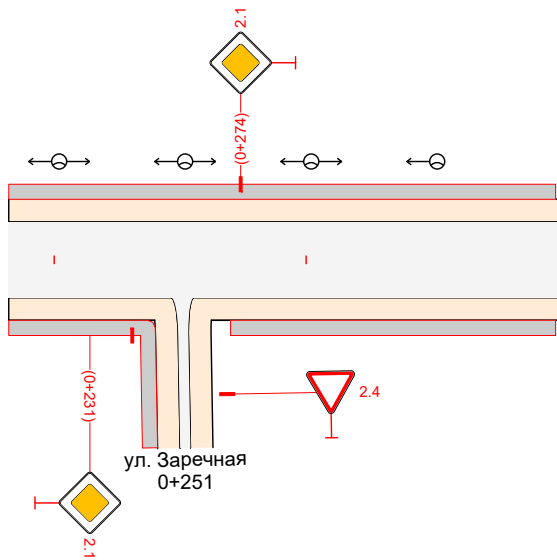
ПОДД Платиновского сельского поселения  
пер. Виноградный  
0+000-0+182



Видимость в прямом направлении		
Дорожная разметка справа		
Дорожные ограждения и направляющие устройства справа	На разделительной	
	На обочине	
Тротуары справа		0,000 - 0,182, (182 м), а/д, ш. 1,0 м

Тротуары слева		0,182 - 0,399, (217 м), а/в, ш. 1,0 м
Дорожные ограждения и направляющие устройства слева	На обочине	
	На разделительной	
Дорожная разметка слева		
Элементы в плане		
Продольный профиль		R=20482, L=400
Видимость в обратном направлении		

ПОДД Платиновского сельского поселения  
пер. Виноградный  
0+182-0+400



Видимость в прямом направлении		
Дорожная разметка справа		
Дорожные ограждения и направляющие устройства справа	На разделительной	
	На обочине	
Тротуары справа		0,182 - 0,248, (66 м), а/в, ш. 1,0 м
		0,270 - 0,399, (129 м), а/в, ш. 1,0 м

# Ведомость размещения дорожных знаков

## пер. Виноградный

Номер знака	Наименование знака	Типоразмер знака	Площадь знаков, м² (для знаков индивидуального проектирования)	Адрес, км+м	Состояние	Количество	Месторасположение
-------------	--------------------	------------------	---	-------------	-----------	------------	-------------------

### Знаки приоритета

2.2	Конец главной дороги	II		0+001	Требуется	1	Слева
2.4	Уступите дорогу	II		0+001	Требуется	1	Слева
2.1	Главная дорога	I		0+231	Требуется	1	Справа
2.4	Уступите дорогу	I		0+253	Требуется	1	Примыкание справа "ул. Заречная" на 0+251
2.1	Главная дорога	I		0+274	Требуется	1	Слева
Итого установлено:		0					
Итого требуется:		5					
Итого перенести:		0					
Итого к демонтажу:		0					
Итого:		5					
ВСЕГО УСТАНОВЛЕНО:		0					
ВСЕГО ТРЕБУЕТСЯ УСТАНОВИТЬ:		5					
ВСЕГО ПЕРЕНЕСТИ:		0					
ВСЕГО К ДЕМОНТАЖУ:		0					
ВСЕГО:		5					

# Ведомость размещения дорожных знаков

## пер. Виноградный

№п/п	Адрес, км+м	Расположение	Номер по ГОСТ	Типоразмер	Размер щитка, мм	Площадь щитка, м²	Материал плёнки	Состояние	Конструкция установки	Кол-во опор	Фундамент, объём бетона, м³
1	0+001	Слева	2.2	II	B700	0,49		Требуется	СКМ1.30	1	Монолитный 0,234
			2.4	II	A900	0,35		Требуется			
2	0+231	Справа	2.1	I	B600	0,36		Требуется	СКМ1.30	1	Монолитный 0,234
3	0+253	Примыкание справа "ул. Заречная" на 0+251	2.4	I	A700	0,21		Требуется	СКМ1.30	1	Монолитный 0,234
4	0+274	Слева	2.1	I	B600	0,36		Требуется	СКМ1.30	1	Монолитный 0,234
Итого							Установлено		0		
							Требуется		5		
							Перенести		0		
							К демонтажу		0		
							Все		5		

# Ведомость размещения искусственного освещения

пер. Виноградный

№п/п	Начало участка, км+м	Конец участка, км+м	Объект установки	Опор / светильников, шт	Протяжённость, м	Состояние	Расположение
1	0+052	0+352		7/7	300	Установлено	Левая кромка

Итого по дороге

Итого		
Состояние	Опор / светильников, шт	Протяжённость, м
Установлено	7/7	300

# Ведомость размещения тротуаров, пешеходных и велосипедных дорожек

## пер. Виноградный

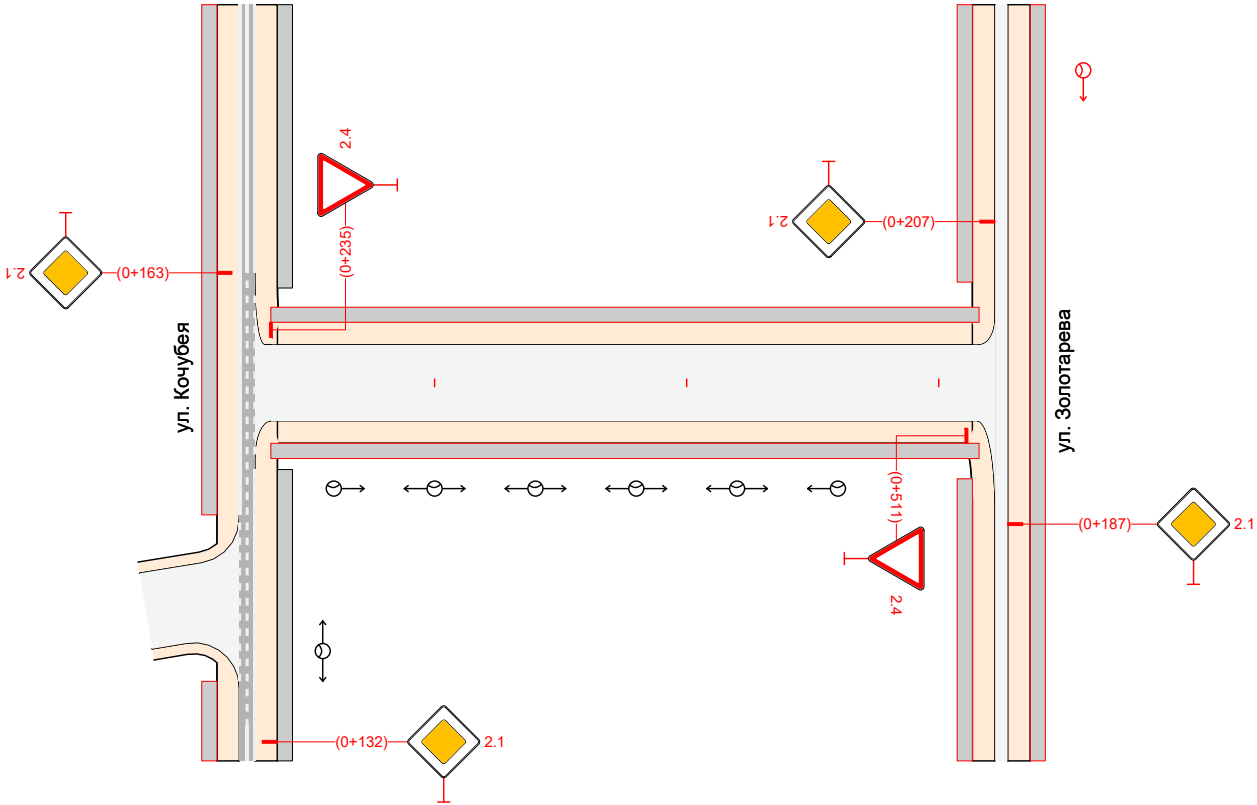
№п/п	Начало участка, км+м	Конец участка, км+м	Вид	Расположение	Ширина, м	Объект установки	Материал	Протяжённость, м	Площадь, м²	Состояние
1	0+000	0+399	Тротуар	Слева	1,0		Асфальтобетон	399	406	Требуется
2	0+000	0+248	Тротуар	Справа	1,0		Асфальтобетон	248	252	Требуется
3	0+270	0+399	Тротуар	Справа	1,0		Асфальтобетон	129	122	Требуется
Итого установлено:								0	0	
Итого требуется:								776	780	
Итого к демонтажу:								0	0	
Итого:								776	780	





Тротуары слева		0,235 - 0,516, (281 м), а/д, ш. 1,0 м	
Дорожные ограждения и направляющие устройства слева	На обочине		
	На разделительной		
Дорожная разметка слева			
Элементы в плане			
Продольный профиль		0,235	0,516
Видимость в обратном направлении		R=26686, L=281	

ПОДД Платнировского сельского поселения  
 ул. Воронина  
 0+235-0+516



Видимость в прямом направлении			
Дорожная разметка справа			
Дорожные ограждения и направляющие устройства справа	На разделительной		
	На обочине		
Тротуары справа		0,235 - 0,516, (281 м), а/д, ш. 1,0 м	

# Ведомость размещения дорожных знаков

ул. Воронина

Номер знака	Наименование знака	Типоразмер знака	Площадь знаков, м <sup>2</sup> (для знаков индивидуального проектирования)	Адрес, км+м	Состояние	Количество	Месторасположение
-------------	--------------------	------------------	---	-------------	-----------	------------	-------------------

## Знаки приоритета

2.4	Уступите дорогу	II		0+000	Требуется	1	Слева
2.4	Уступите дорогу	II		0+233	Требуется	1	Справа
Итого установлено:		0					
Итого требуется:		2					
Итого перенести:		0					
Итого к демонтажу:		0					
Итого:		2					
ВСЕГО УСТАНОВЛЕНО:		0					
ВСЕГО ТРЕБУЕТСЯ УСТАНОВИТЬ:		2					
ВСЕГО ПЕРЕНЕСТИ:		0					
ВСЕГО К ДЕМОНТАЖУ:		0					
ВСЕГО:		2					

# Ведомость размещения дорожных знаков

ул. Воронина

Номер знака	Наименование знака	Типоразмер знака	Площадь знаков, м <sup>2</sup> (для знаков индивидуального проектирования)	Адрес, км+м	Состояние	Количество	Месторасположение
-------------	--------------------	------------------	---	-------------	-----------	------------	-------------------

## Знаки приоритета

2.4	Уступите дорогу	II		0+235	Требуется	1	Слева
2.4	Уступите дорогу	II		0+511	Требуется	1	Справа
<b>Итого установлено:</b>		0					
<b>Итого требуется:</b>		2					
<b>Итого перенести:</b>		0					
<b>Итого к демонтажу:</b>		0					
<b>Итого:</b>		2					
<b>ВСЕГО УСТАНОВЛЕНО:</b>		0					
<b>ВСЕГО ТРЕБУЕТСЯ УСТАНОВИТЬ:</b>		2					
<b>ВСЕГО ПЕРЕНЕСТИ:</b>		0					
<b>ВСЕГО К ДЕМОНТАЖУ:</b>		0					
<b>ВСЕГО:</b>		2					

# Ведомость размещения дорожных знаков

ул. Воронина

№п/п	Адрес, км+м	Расположение	Номер по ГОСТ	Типоразмер	Размер щитка, мм	Площадь щитка, м²	Материал плёнки	Состояние	Конструкция установки	Кол-во опор	Фундамент, объём бетона, м³
1	0+000	Слева	2.4	II	A900	0,35		Требуется	СКМ1.30	1	Монолитный 0,234
2	0+233	Справа	2.4	II	A900	0,35		Требуется	СКМ1.30	1	Монолитный 0,234
Итого							Установлено		0		
							Требуется		2		
							Перенести		0		
							К демонтажу		0		
							Все		2		

# Ведомость размещения дорожных знаков

ул. Воронина

№п/п	Адрес, км+м	Расположение	Номер по ГОСТ	Типоразмер	Размер щитка, мм	Площадь щитка, м²	Материал плёнки	Состояние	Конструкция установки	Кол-во опор	Фундамент, объём бетона, м³
1	0+235	Слева	2.4	II	A900	0,35		Требуется	СКМ1.30	1	Монолитный 0,234
2	0+511	Справа	2.4	II	A900	0,35		Требуется	СКМ1.30	1	Монолитный 0,234
Итого							Установлено		0		
							Требуется		2		
							Перенести		0		
							К демонтажу		0		
							Все		2		

## Ведомость размещения искусственного освещения

ул. Воронина

№п/п	Начало участка, км+м	Конец участка, км+м	Объект установки	Опор / светильников, шт	Протяжённость, м	Состояние	Расположение
1	0+018	0+218		5/5	200	Установлено	Левая кромка

# Ведомость размещения искусственного освещения

ул. Воронина

№п/п	Начало участка, км+м	Конец участка, км+м	Объект установки	Опор / светильников, шт	Протяжённость, м	Состояние	Расположение
1	0+260	0+460		6/6	200	Установлено	Правая бровка



**Итоги по всем дорогам**

Итого		
Состояние	Опор / светильников, шт	Протяжённость, м
Установлено	11/11	400

# Ведомость размещения тротуаров, пешеходных и велосипедных дорожек

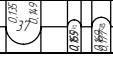
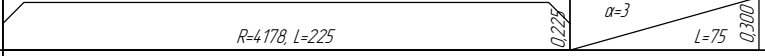
ул. Воронина

№п/п	Начало участка, км+м	Конец участка, км+м	Вид	Расположение	Ширина, м	Объект установки	Материал	Протяжённость, м	Площадь, м²	Состояние
1	0+000	0+235	Тротуар	Справа	1,0		Асфальтобетон	235	234	Требуется
2	0+000	0+235	Тротуар	Слева	1,0		Асфальтобетон	235	236	Требуется
Итого установлено:								0	0	
Итого требуется:								470	470	
Итого к демонтажу:								0	0	
Итого:								470	470	

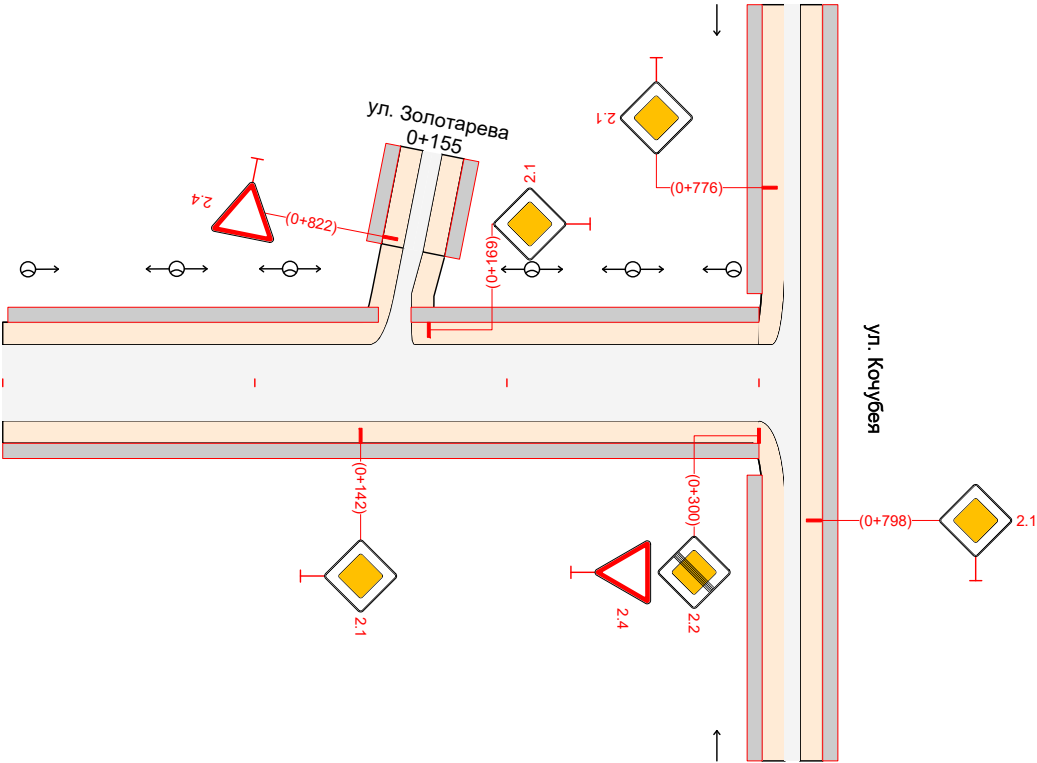
# Ведомость размещения тротуаров, пешеходных и велосипедных дорожек

ул. Воронина

№п/п	Начало участка, км+м	Конец участка, км+м	Вид	Расположение	Ширина, м	Объект установки	Материал	Протяжённость, м	Площадь, м²	Состояние
1	0+235	0+516	Тротуар	Слева	1,0		Асфальтобетон	281	281	Требуется
2	0+235	0+516	Тротуар	Справа	1,0		Асфальтобетон	281	281	Требуется
Итого установлено:								0	0	
Итого требуется:								562	562	
Итого к демонтажу:								0	0	
Итого:								562	562	

Тротуары слева		0,002 - 0,149, (14,7 м), а/б, ш. 1,0 м	0,162 - 0,300, (138 м), а/б, ш. 1,0 м
Дорожные ограждения и направляющие устройства слева	На обочине		
	На разделительной		
Дорожная разметка слева			
Элементы в плане			
Продольный профиль			
Видимость в обратном направлении			

ПОДД Платнировского сельского поселения  
 пер. Гаголя  
 0+000-0+300



Видимость в прямом направлении			
Дорожная разметка справа			
Дорожные ограждения и направляющие устройства справа	На разделительной		
	На обочине		
Тротуары справа		0,000 - 0,300, (300 м), а/б, ш. 1,0 м	

# Ведомость размещения дорожных знаков

пер. Гоголя

Номер знака	Наименование знака	Типоразмер знака	Площадь знаков, м² (для знаков индивидуального проектирования)	Адрес, км+м	Состояние	Количество	Месторасположение
-------------	--------------------	------------------	---	-------------	-----------	------------	-------------------

## Знаки приоритета

2.1	Главная дорога	II		0+142	Требуется	1	Справа
2.1	Главная дорога	II		0+169	Требуется	1	Слева
2.2	Конец главной дороги	II		0+300	Требуется	1	Справа
2.4	Уступите дорогу	II		0+300	Требуется	1	Справа
Итого установлено:		0					
Итого требуется:		4					
Итого перенести:		0					
Итого к демонтажу:		0					
Итого:		4					
ВСЕГО УСТАНОВЛЕНО:		0					
ВСЕГО ТРЕБУЕТСЯ УСТАНОВИТЬ:		4					
ВСЕГО ПЕРЕНЕСТИ:		0					
ВСЕГО К ДЕМОНТАЖУ:		0					
ВСЕГО:		4					

# Ведомость размещения дорожных знаков

пер. Гоголя

№п/п	Адрес, км+м	Расположение	Номер по ГОСТ	Типоразмер	Размер щитка, мм	Площадь щитка, м²	Материал плёнки	Состояние	Конструкция установки	Кол-во опор	Фундамент, объём бетона, м³
1	0+142	Справа	2.1	II	B700	0,49		Требуется	СКМ1.30	1	Монолитный 0,234
2	0+169	Слева	2.1	II	B700	0,49		Требуется	СКМ1.30	1	Монолитный 0,234
3	0+300	Справа	2.2	II	B700	0,49		Требуется	СКМ1.30	1	Монолитный 0,234
			2.4	II	A900	0,35		Требуется			
Итого							Установлено		0		
							Требуется		4		
							Перенести		0		
							К демонтажу		0		
							Все		4		

## Ведомость размещения искусственного освещения

пер. Гоголя

№п/п	Начало участка, км+м	Конец участка, км+м	Объект установки	Опор / светильников, шт	Протяжённость, м	Состояние	Расположение
1	0+010	0+290		6/6	280	Установлено	Левая кромка

Итого по дороге

Итого		
Состояние	Опор / светильников, шт	Протяжённость, м
Установлено	6/6	280



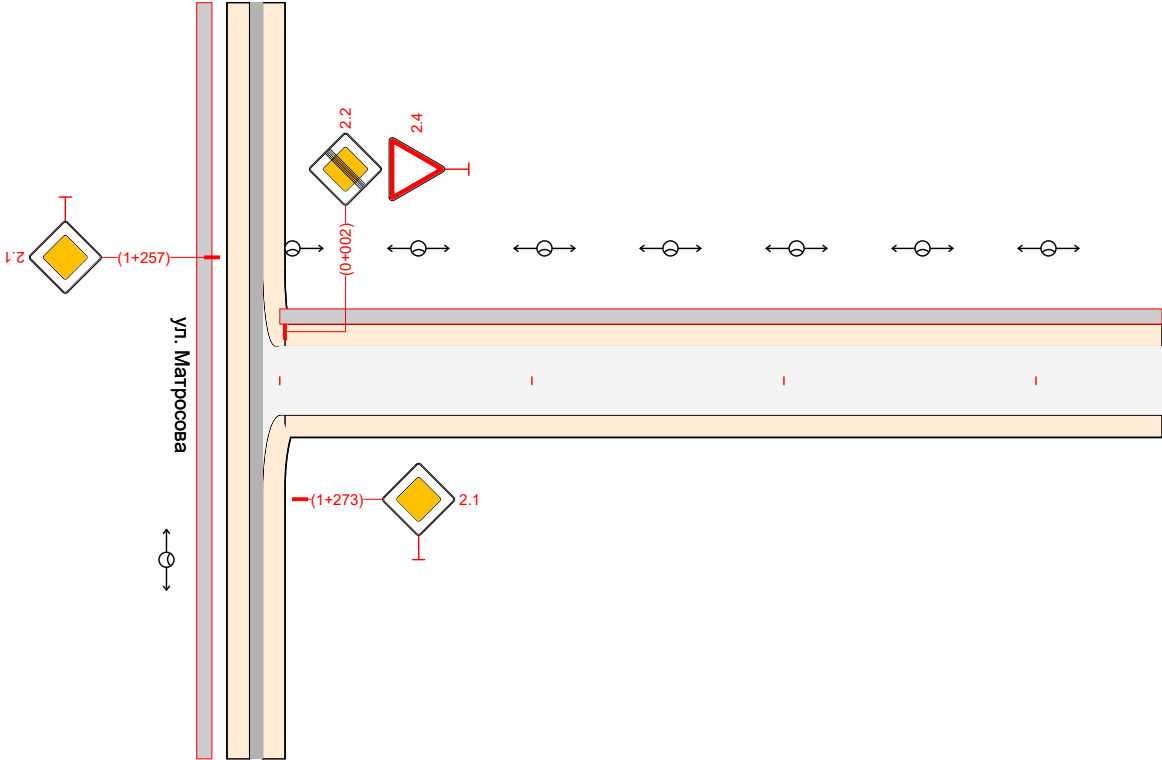
# Ведомость размещения тротуаров, пешеходных и велосипедных дорожек

пер. Гоголя



№п/п	Начало участка, км+м	Конец участка, км+м	Вид	Расположение	Ширина, м	Объект установки	Материал	Протяжённость, м	Площадь, м²	Состояние
1	0+000	0+300	Тротуар	Справа	1,0		Асфальтобетон	300	299	Требуется
2	0+002	0+149	Тротуар	Слева	1,0		Асфальтобетон	147	145	Требуется
3	0+162	0+300	Тротуар	Слева	1,0		Асфальтобетон	138	141	Требуется
Итого установлено:								0	0	
Итого требуется:								585	585	
Итого к демонтажу:								0	0	
Итого:								585	585	

Тротуары слева		0,000 - 0,350, (350 м), а/б, ш. 1,0 м	
Дорожные ограждения и направляющие устройства слева	На обочине		
	На разделительной		
Дорожная разметка слева			
Элементы в плане			
Продольный профиль			
Видимость в обратном направлении			

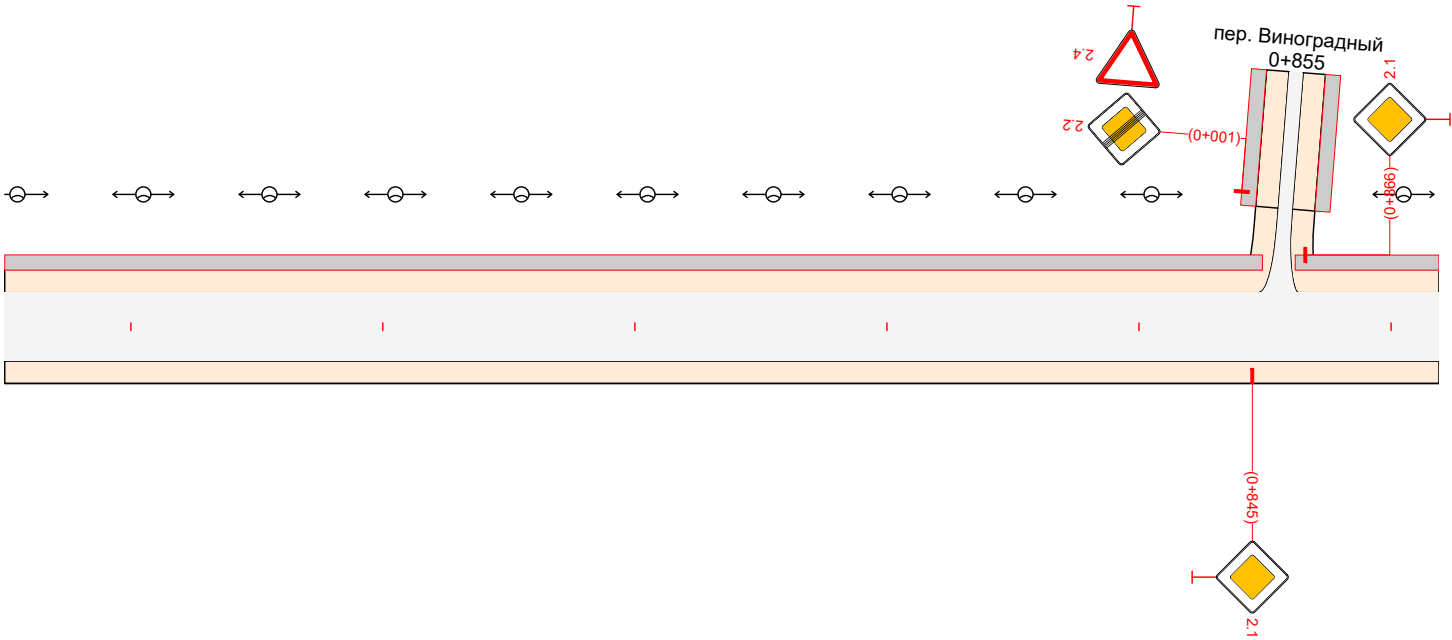
ПОДД Платнировского сельского поселения  
 ул. Заречная  
 0+000-0+350




Видимость в прямом направлении			
Дорожная разметка справа			
Дорожные ограждения и направляющие устройства справа	На разделительной		
	На обочине		
Тротуары справа			

Тротуары слева		0,350 - 0,849, (499 м), а/б, ш. 10 м	0,862 - 0,919, (57 м), а/б, ш. 10 м
Дорожные ограждения и направляющие устройства слева	На обочине		
	На разделительной		
Дорожная разметка слева			
Элементы в плане			
Продольный профиль			
Видимость в обратном направлении			

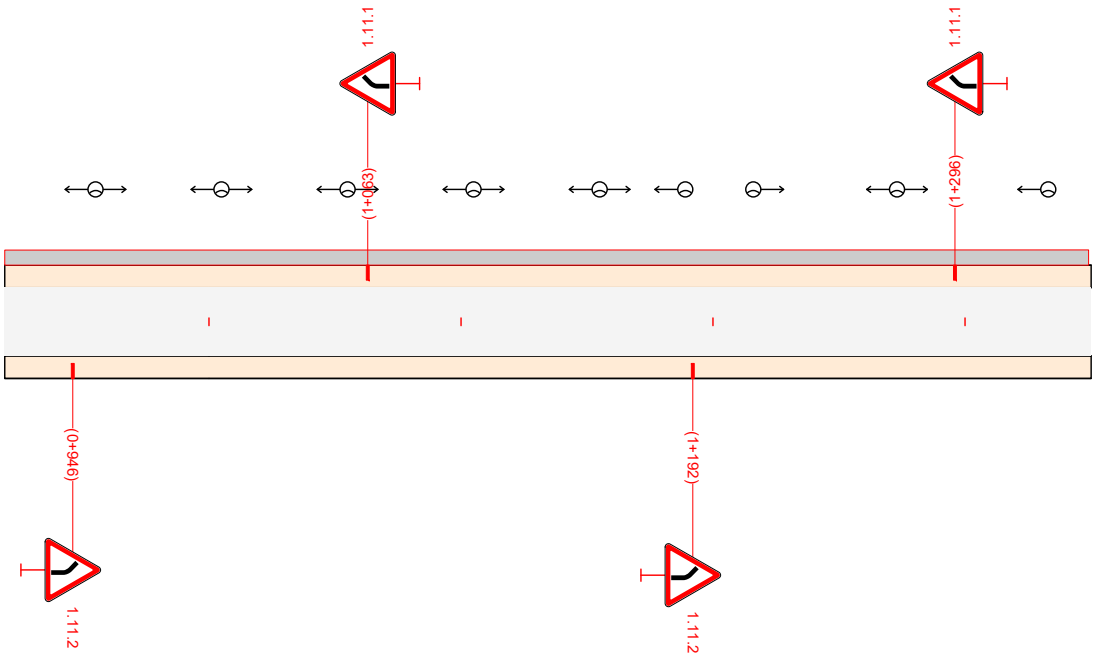
ПОДД Платнировского сельского поселения  
ул. Заречная  
0+350-0+919



Видимость в прямом направлении		
Дорожная разметка справа		
Дорожные ограждения и направляющие устройства справа	На разделительной	
	На обочине	
Тротуары справа		

Тротуары слева		0,919 - 1,349, (430 м), а/д, ш. 1,0 м
Дорожные ограждения и направляющие устройства слева	На обочине	
	На разделительной	
Дорожная разметка слева		
Элементы в плане		
Продольный профиль		R=26612, L=868
Видимость в обратном направлении		

ПОДД Платнировского сельского поселения  
ул. Заречная  
0+919-1+350



Видимость в прямом направлении		
Дорожная разметка справа		
Дорожные ограждения и направляющие устройства справа	На разделительной	
	На обочине	
Тротуары справа		

# Ведомость размещения дорожных знаков

## ул. Заречная

Номер знака	Наименование знака	Типоразмер знака	Площадь знаков, м <sup>2</sup> (для знаков индивидуального проектирования)	Адрес, км+м	Состояние	Количество	Месторасположение
-------------	--------------------	------------------	---	-------------	-----------	------------	-------------------

### Предупреждающие знаки

1.11.2	Опасный поворот	II		0+946	Требуется	1	Справа
1.11.1	Опасный поворот	II		1+063	Требуется	1	Слева
1.11.2	Опасный поворот	II		1+192	Требуется	1	Справа
1.11.1	Опасный поворот	II		1+296	Требуется	1	Слева
Итого установлено:		0					
Итого требуется:		4					
Итого перенести:		0					
Итого к демонтажу:		0					
Итого:		4					

### Знаки приоритета

2.2	Конец главной дороги	II		0+002	Требуется	1	Слева
2.4	Уступите дорогу	II		0+002	Требуется	1	Слева
2.1	Главная дорога	II		0+845	Требуется	1	Справа
2.1	Главная дорога	II		0+866	Требуется	1	Слева
Итого установлено:		0					
Итого требуется:		4					
Итого перенести:		0					
Итого к демонтажу:		0					
Итого:		4					
ВСЕГО УСТАНОВЛЕНО:		0					
ВСЕГО ТРЕБУЕТСЯ УСТАНОВИТЬ:		8					
ВСЕГО ПЕРЕНЕСТИ:		0					
ВСЕГО К ДЕМОНТАЖУ:		0					
ВСЕГО:		8					

# Ведомость размещения дорожных знаков

ул. Заречная

№п/п	Адрес, км+м	Расположение	Номер по ГОСТ	Типоразмер	Размер щитка, мм	Площадь щитка, м²	Материал плёнки	Состояние	Конструкция установки	Кол-во опор	Фундамент, объём бетона, м³
1	0+002	Слева	2.2	II	B700	0,49		Требуется	СКМ1.30	1	Монолитный 0,234
			2.4	II	A900	0,35		Требуется			
2	0+845	Справа	2.1	II	B700	0,49		Требуется	СКМ1.30	1	Монолитный 0,234
3	0+866	Слева	2.1	II	B700	0,49		Требуется	СКМ1.30	1	Монолитный 0,234
4	0+946	Справа	1.11.2	II	A900	0,35		Требуется	СКМ1.30	1	Монолитный 0,234
5	1+063	Слева	1.11.1	II	A900	0,35		Требуется	СКМ1.30	1	Монолитный 0,234
6	1+192	Справа	1.11.2	II	A900	0,35		Требуется	СКМ1.30	1	Монолитный 0,234
7	1+296	Слева	1.11.1	II	A900	0,35		Требуется	СКМ1.30	1	Монолитный 0,234
Итого							Установлено		0		
							Требуется		8		
							Перенести		0		
							К демонтажу		0		
							Все		8		

# Ведомость размещения искусственного освещения

ул. Заречная

№п/п	Начало участка, км+м	Конец участка, км+м	Объект установки	Опор / светильников, шт	Протяжённость, м	Состояние	Расположение
1	0+005	1+189		24/24	1184	Установлено	Левая бровка
2	1+216	1+333		3/3	117	Установлено	Левая бровка

Итого по дороге

Итого		
Состояние	Опор / светильников, шт	Протяжённость, м
Установлено	27/27	1301



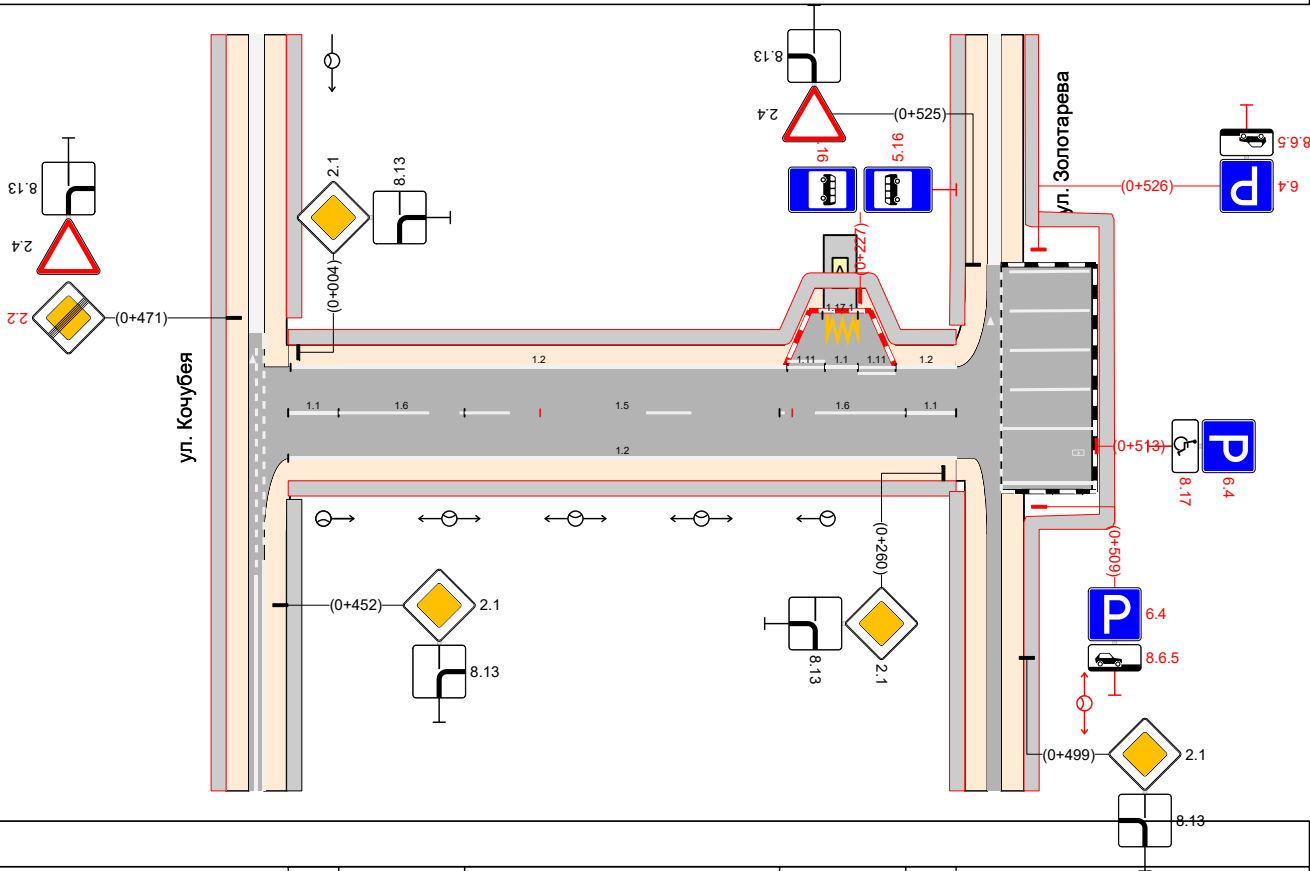
# Ведомость размещения тротуаров, пешеходных и велосипедных дорожек

ул. Заречная

№п/п	Начало участка, км+м	Конец участка, км+м	Вид	Расположение	Ширина, м	Объект установки	Материал	Протяжённость, м	Площадь, м²	Состояние
1	0+000	0+849	Тротуар	Слева	1,0		Асфальтобетон	849	848	Требуется
2	0+862	1+349	Тротуар	Слева	1,0		Асфальтобетон	487	474	Требуется
Итого установлено:								0	0	
Итого требуется:								1336	1323	
Итого к демонтажу:								0	0	
Итого:								1336	1323	

Тротуары слева		0,000 - 0,265, (265 м), а/д, ш. 1,0 м			
Дорожные ограждения и направляющие устройства слева	На обочине				
	На разделительной				
Дорожная разметка слева	2-я от осевой			1171 0,212 0,226	
	1-я от осевой	12 0,001 - 0,198		111 0,198 0,213	11 0,213 0,226
Элементы в плане					
Продольный профиль					
Видимость в обратном направлении					

ПОДД Платиновского сельского поселения  
ул. Зои Космодемьянской  
0+000-0+265



Видимость в прямом направлении					
Дорожная разметка справа	Осевая линия	11 0,000 0,020	16 0,020 - 0,070	15 0,070 - 0,195	16 0,195 - 0,245
	1-я от осевой			12 0,000 - 0,265	11 0,245 0,265
Дорожные ограждения и направляющие устройства справа	На разделительной				
	На обочине				
Тротуары справа		0,000 - 0,265, (265 м), а/д, ш. 1,0 м			

# Сводная ведомость объёмов горизонтальной дорожной разметки

ул. Зои Космодемьянской

№ км	1.1 	1.2 	1.5 	1.6 	1.11 	1.17.1 	Итого	
Материал	Краска	Краска	Краска	Краска	Краска	Краска	Краска	Краска
Цвет	Бел.	Бел.	Бел.	Бел.	Бел.	Жёл.	Бел.	Жёл.
Коеф. привед. к 1.1*	1,00	1,00	0,25	0,75	1,75	1,00	-	-
Ширина, м	0,10	0,10	0,10	0,10	0,10	0,10	-	-
Единицы	м	м	м	м	м	м <sup>2</sup>	м <sup>2</sup>	м <sup>2</sup>

# Ведомость горизонтальной дорожной разметки

## ул. Зои Космодемьянской

№п/п	Начало, км+м	Конец, км+м	Расположение	Номер	Длина, м	Ширина линий, м	Количество	Материал	Площадь, м²			Состояние
									Бел.	Жёл.	Всего	
1	0+000	0+265	Край 1-й полосы справа	1.2	265,2	0,1		Краска	26,52		26,52	К нанесению
2	0+000	0+020	Ось	1.1	20,0	0,1		Краска	2,00		2,00	К нанесению
3	0+001	0+198	Край 1-й полосы слева	1.2	197,0	0,1		Краска	19,70		19,70	К нанесению
4	0+020	0+070	Ось	1.6	50,0	0,1		Краска	3,75		3,75	К нанесению
5	0+070	0+195	Ось	1.5	125,0	0,1		Краска	3,13		3,13	К нанесению
6	0+195	0+245	Ось	1.6	50,0	0,1		Краска	3,75		3,75	К нанесению
7	0+198	0+213	Край 1-й полосы слева	1.11	15,0	0,1		Краска	2,63		2,63	К нанесению
8	0+212	0+226	Левая кромка	1.17.1	14,0			Краска		2,01	2,01	К нанесению
9	0+213	0+226	Край 1-й полосы слева	1.1	13,0	0,1		Краска	1,30		1,30	К нанесению
10	0+226	0+241	Край 1-й полосы слева	1.11	15,0	0,1		Краска	2,63		2,63	К нанесению
11	0+241	0+265	Край 1-й полосы слева	1.2	24,2	0,1		Краска	2,42		2,42	К нанесению
12	0+245	0+265	Ось	1.1	20,0	0,1		Краска	2,00		2,00	К нанесению
Итого к нанесению								Все	69,83	2,01	71,84	

**Итого по дороге**

Итого к нанесению:	Материал	Площадь, м²		
		Бел.	Жёл.	Всего
	Краска	69,82	2,01	71,83

# Ведомость размещения дорожных знаков

## ул. Зои Космодемьянской

Номер знака	Наименование знака	Типоразмер знака	Площадь знаков, м² (для знаков индивидуального проектирования)	Адрес, км+м	Состояние	Количество	Месторасположение
-------------	--------------------	------------------	---	-------------	-----------	------------	-------------------

### Знаки приоритета

2.1	Главная дорога	II		0+004	Установлено	1	Слева
2.1	Главная дорога	II		0+260	Установлено	1	Справа
Итого установлено:		2					
Итого требуется:		0					
Итого перенести:		0					
Итого к демонтажу:		0					
Итого:		2					

### Знаки особых предписаний

5.16	Место остановки автобуса и (или) троллейбуса	I		0+227	Требуется	1	Слева
5.16	Место остановки автобуса и (или) троллейбуса	I		0+227	Требуется	1	Слева
Итого установлено:		0					
Итого требуется:		2					
Итого перенести:		0					
Итого к демонтажу:		0					
Итого:		2					

### Знаки дополнительной информации (таблички)

8.13	Направление главной дороги	II		0+004	Установлено	1	Слева
8.13	Направление главной дороги	II		0+260	Установлено	1	Справа
Итого установлено:		2					
Итого требуется:		0					
Итого перенести:		0					
Итого к демонтажу:		0					
Итого:		2					

Номер знака	Наименование знака	Типоразмер знака	Площадь знаков, м <sup>2</sup> (для знаков индивидуального проектирования)	Адрес, км+м	Состояние	Количество	Месторасположение
<b>ВСЕГО УСТАНОВЛЕНО:</b>		4					
<b>ВСЕГО ТРЕБУЕТСЯ УСТАНОВИТЬ:</b>		2					
<b>ВСЕГО ПЕРЕНЕСТИ:</b>		0					
<b>ВСЕГО К ДЕМОНТАЖУ:</b>		0					
<b>ВСЕГО:</b>		6					

# Ведомость размещения дорожных знаков

ул. Зои Космодемьянской

№п/п	Адрес, км+м	Расположение	Номер по ГОСТ	Типоразмер	Размер щитка, мм	Площадь щитка, м²	Материал плёнки	Состояние	Конструкция установки	Кол-во опор	Фундамент, объём бетона, м³
1	0+004	Слева	2.1	II	B700	0,49		Установлено	СКМ1.30	1	Монолитный 0,234
			8.13	II	B700	0,49		Установлено			
2	0+227	Слева	5.16	I	600×900	0,54		Требуется	СКМ1.30	1	Монолитный 0,234
			5.16	I	600×900	0,54		Требуется			
3	0+260	Справа	2.1	II	B700	0,49		Установлено	СКМ1.30	1	Монолитный 0,234
			8.13	II	B700	0,49		Установлено			
Итого							Установлено		4		
							Требуется		2		
							Перенести		0		
							К демонтажу		0		
							Все		6		



## Ведомость размещения искусственного освещения

ул. Зои Космодемьянской

№п/п	Начало участка, км+м	Конец участка, км+м	Объект установки	Опор / светильников, шт	Протяжённость, м	Состояние	Расположение
1	0+014	0+214		6/6	200	Установлено	Правая кромка

Итого по дороге

Итого		
Состояние	Опор / светильников, шт	Протяжённость, м
Установлено	6/6	200

# Ведомость размещения остановочных пунктов маршрутных транспортных средств

ул. Зои Космодемьянской

№ п/п	Адрес, км+м	Расположение	Название	Наличие посадочных площадок, заездных карманов, павильонов			Наличие переходно - скоростн ых полос	Длина по нормативу, м		Фактическая длина, м	
				обустроено	требуется	к демонтажу		разгон	торможение	разгон	торможение
1	0+219	Слева		заездной карман, площадка ожидания, павильон			Нет	180	70		

# Ведомость размещения тротуаров, пешеходных и велосипедных дорожек

## ул. Зои Космодемьянской

№п/п	Начало участка, км+м	Конец участка, км+м	Вид	Расположение	Ширина, м	Объект установки	Материал	Протяжённость, м	Площадь, м²	Состояние
1	0+000	0+265	Тротуар	Справа	1,0		Асфальтобетон	265	265	Требуется
2	0+000	0+265	Тротуар	Слева	1,0		Асфальтобетон	265	266	Требуется
Итого установлено:								0	0	
Итого требуется:								530	531	
Итого к демонтажу:								0	0	
Итого:								530	531	

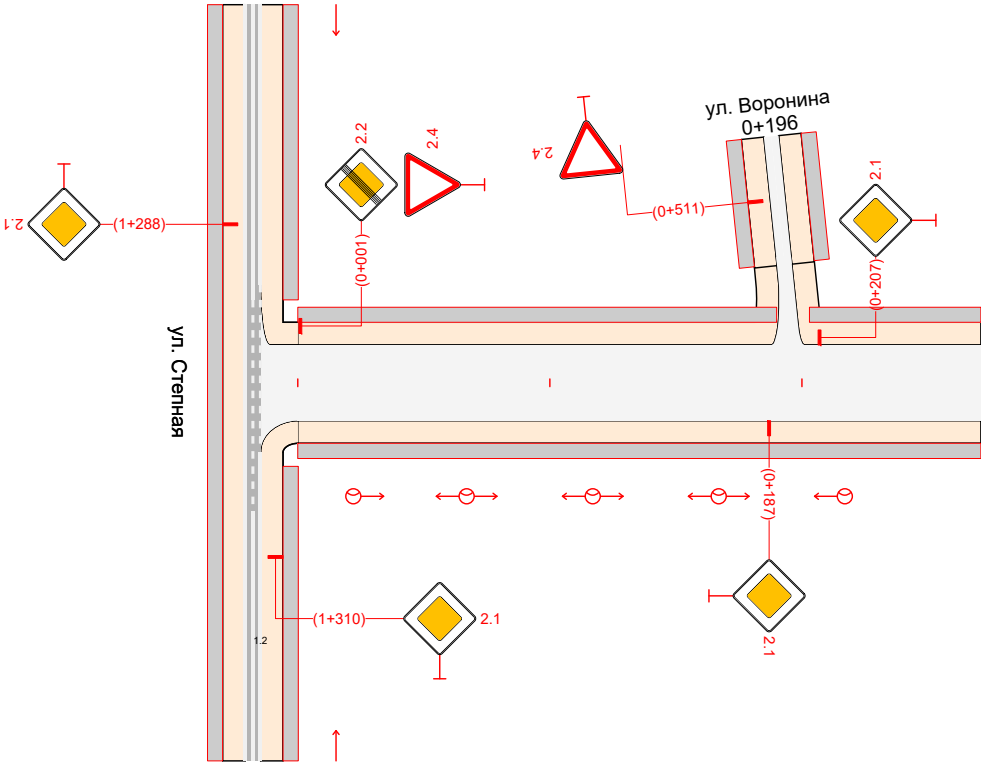
# Ведомость размещения бортового камня (бордюра)

ул. Зои Космодемьянской

№п/п	Начало участка, км+м	Конец участка, км+м	Расположение	Длина, м	Высота, м	Материал	Состояние
1	0+197	0+241	Левая кромка	45,4	0,20	Бетон	Требуется
Итого:			Установлено				
			Требуется	45,4			
			К демонтажу				

Тротуары слева		0,000 - 0,190, (190 м), а/б, ш. 1,0 м	0,203 - 0,271, (68 м), а/б, ш. 1,0 м
Дорожные ограждения и направляющие устройства слева	На обочине		
	На разделительной		
Дорожная разметка слева			
Элементы в плане			
Продольный профиль			
Видимость в обратном направлении			

ПОДД Платнировского сельского поселения  
 ул. Золотарева  
 0+000-0+271



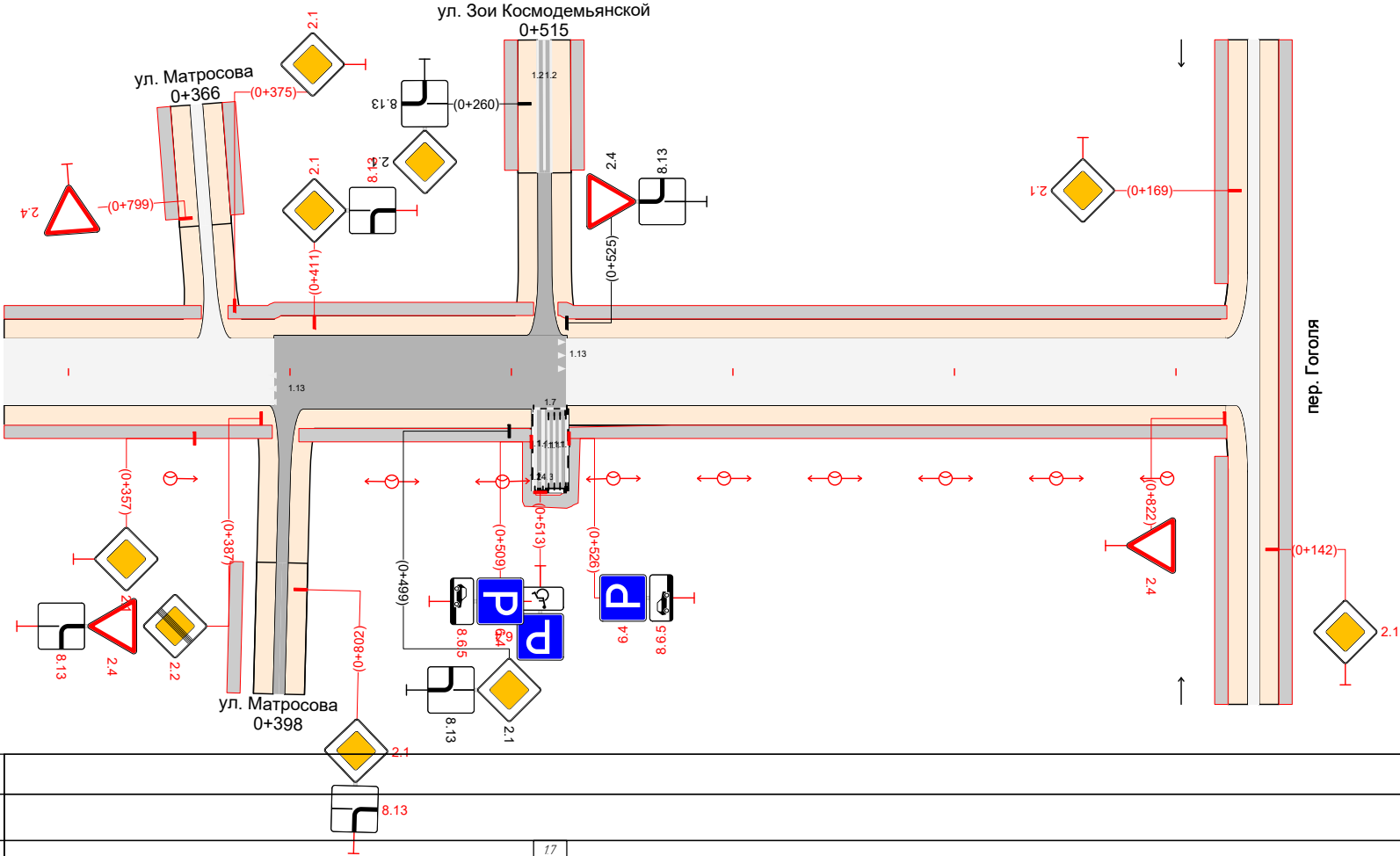
Видимость в прямом направлении			
Дорожная разметка справа			
Дорожные ограждения и направляющие устройства справа	На разделительной		
	На обочине		
Тротуары справа		0,000 - 0,271, (271 м), а/б, ш. 1,0 м	

Тротуары слева		0,271 - 0,360, (89 м), а/б, ш 1,0 м	0,372 - 0,510, (138 м), а/б, ш 1,0 м	0,521 - 0,823, (302 м), а/б, ш 1,0 м
Дорожные ограждения и направляющие устройства слева	На обочине			
	На разделительной			
Дорожная разметка слева				
Элементы в плане				
Продольный профиль		<div> <div>R=10690, L=359</div> <div>R=8811, L=359</div> <div> <div>α=11</div> <div>L=90</div> </div> </div>		
Видимость в обратном направлении				

ПОДД Платнировского сельского поселения

ул. Золотарева





0+271-0+823



Видимость в прямом направлении				
Дорожная разметка справа	Осевая линия			
	1-я от осевой	<div> <div>17</div> <div>0510</div> <div>0525</div> </div>		
Дорожные ограждения и направляющие устройства справа	На разделительной			
	На обочине			
Тротуары справа		0,271 - 0,392, (121 м), а/б, ш 1,0 м	0,404 - 0,823, (419 м), а/б, ш 1,0 м	

# Сводная ведомость объёмов горизонтальной дорожной разметки

ул. Золотарева

№ км	1.1 	1.7 	1.13 	1.24.3 	Итого
Материал	Краска	Краска	Краска	Краска	Краска
Цвет	Бел.	Бел.	Бел.	Бел.	Бел.
Козф. привед. к 1.1*	1,00	0,50	1,50	-	-
Ширина, м	0,10	0,10	0,60	—	-
Единицы	м	м	м²	шт.	м²



# Ведомость горизонтальной дорожной разметки

ул. Золотарева

№п/п	Начало, км+м	Конец, км+м	Расположение	Номер	Длина, м	Ширина линий, м	Количество	Материал	Площадь, м²	Состояние
1	0+394	0+394	Ось	1.13	2,4			Краска	0,45	К нанесению
2	0+510	0+525	Край 1-й полосы справа	1.7	15,0	0,1		Краска	0,75	К нанесению
3	0+511	0+511	Ось	1.1	6,0	0,1		Краска	0,60	К нанесению
4	0+512	0+512	Ось	1.24.3			1	Краска	0,69	К нанесению
5	0+514	0+514	Ось	1.1	6,0	0,1		Краска	0,60	К нанесению
6	0+517	0+517	Ось	1.1	5,3	0,1		Краска	0,53	К нанесению
7	0+519	0+519	Ось	1.1	5,3	0,1		Краска	0,53	К нанесению
8	0+521	0+521	Ось	1.13	2,8			Краска	0,45	К нанесению
9	0+522	0+522	Ось	1.1	5,3	0,1		Краска	0,53	К нанесению
10	0+525	0+525	Ось	1.1	5,3	0,1		Краска	0,53	К нанесению
Итого к нанесению								Все	5,66	

**Итого по дороге**

Итого к нанесению:	Материал	Площадь, м²
		Бел.
	Краска	5,66

# Ведомость размещения дорожных знаков

## ул. Золотарева

Номер знака	Наименование знака	Типоразмер знака	Площадь знаков, м² (для знаков индивидуального проектирования)	Адрес, км+м	Состояние	Количество	Месторасположение
-------------	--------------------	------------------	---	-------------	-----------	------------	-------------------

### Знаки приоритета

2.2	Конец главной дороги	II		0+001	Требуется	1	Слева
2.4	Уступите дорогу	II		0+001	Требуется	1	Слева
2.1	Главная дорога	II		0+187	Требуется	1	Справа
2.1	Главная дорога	II		0+207	Требуется	1	Слева
2.1	Главная дорога	II		0+357	Требуется	1	Справа
2.1	Главная дорога	II		0+375	Требуется	1	Слева
2.2	Конец главной дороги	II		0+387	Требуется	1	Справа
2.4	Уступите дорогу	II		0+387	Требуется	1	Справа
2.1	Главная дорога	II		0+411	Требуется	1	Слева
2.1	Главная дорога	II		0+499	Установлено	1	Справа
2.4	Уступите дорогу	II		0+525	Установлено	1	Слева
2.4	Уступите дорогу	II		0+822	Требуется	1	Справа
Итого установлено:		2					
Итого требуется:		10					
Итого перенести:		0					
Итого к демонтажу:		0					
Итого:		12					

### Информационные знаки

6.4	Парковка (парковочное место)	II		0+509	Требуется	1	Справа
6.4	Парковка (парковочное место)	II		0+513	Требуется	1	Справа
6.4	Парковка (парковочное место)	II		0+526	Требуется	1	Справа
Итого установлено:		0					
Итого требуется:		3					
Итого перенести:		0					
Итого к демонтажу:		0					
Итого:		3					

### Знаки дополнительной информации (таблички)

8.13	Направление главной дороги	II		0+387	Требуется	1	Справа
8.13	Направление главной дороги	II		0+411	Требуется	1	Слева

Номер знака	Наименование знака	Типоразмер знака	Площадь знаков, м² (для знаков индивидуального проектирования)	Адрес, км+м	Состояние	Количество	Месторасположение
8.13	Направление главной дороги	II		0+499	Установлено	1	Справа
8.6.5	Способ постановки транспортного средства на стоянку	II		0+509	Требуется	1	Справа
8.17	Инвалиды	II		0+513	Требуется	1	Справа
8.13	Направление главной дороги	II		0+525	Установлено	1	Слева
8.6.5	Способ постановки транспортного средства на стоянку	II		0+526	Требуется	1	Справа
<b>Итого установлено:</b>		2					
<b>Итого требуется:</b>		5					
<b>Итого перенести:</b>		0					
<b>Итого к демонтажу:</b>		0					
<b>Итого:</b>		7					
<b>ВСЕГО УСТАНОВЛЕНО:</b>		4					
<b>ВСЕГО ТРЕБУЕТСЯ УСТАНОВИТЬ:</b>		18					
<b>ВСЕГО ПЕРЕНЕСТИ:</b>		0					
<b>ВСЕГО К ДЕМОНТАЖУ:</b>		0					
<b>ВСЕГО:</b>		22					

# Ведомость размещения дорожных знаков

## ул. Золотарева

№п/п	Адрес, км+м	Расположение	Номер по ГОСТ	Типоразмер	Размер щитка, мм	Площадь щитка, м²	Материал плёнки	Состояние	Конструкция установки	Кол-во опор	Фундамент, объём бетона, м³
1	0+001	Слева	2.2	II	B700	0,49		Требуется	СКМ1.30	1	Монолитный 0,234
			2.4	II	A900	0,35		Требуется			
2	0+187	Справа	2.1	II	B700	0,49		Требуется	СКМ1.30	1	Монолитный 0,234
3	0+207	Слева	2.1	II	B700	0,49		Требуется	СКМ1.30	1	Монолитный 0,234
4	0+357	Справа	2.1	II	B700	0,49		Требуется	СКМ1.30	1	Монолитный 0,234
5	0+375	Слева	2.1	II	B700	0,49		Требуется	СКМ1.30	1	Монолитный 0,234
6	0+387	Справа	2.2	II	B700	0,49		Требуется	СКМ1.30	1	Монолитный 0,234
			2.4	II	A900	0,35		Требуется			
			8.13	II	B700	0,49		Требуется			
7	0+411	Слева	2.1	II	B700	0,49		Требуется	СКМ1.30	1	Монолитный 0,234
			8.13	II	B700	0,49		Требуется			
8	0+499	Справа	2.1	II	B700	0,49		Установлено	СКМ1.30	1	Монолитный 0,234
			8.13	II	B700	0,49		Установлено			
9	0+509	Справа	6.4	II	B700	0,49		Требуется	СКМ1.30	1	Монолитный 0,234
			8.6.5	II	700×350	0,24		Требуется			
10	0+513	Справа	6.4	II	B700	0,49		Требуется	СКМ1.30	1	Монолитный 0,234
			8.17	II	700×350	0,24		Требуется			
11	0+525	Слева	2.4	II	A900	0,35		Установлено	СКМ1.30	1	Монолитный 0,234
			8.13	II	B700	0,49		Установлено			
12	0+526	Справа	6.4	II	B700	0,49		Требуется	СКМ1.30	1	Монолитный 0,234
			8.6.5	II	700×350	0,24		Требуется			
13	0+822	Справа	2.4	II	A900	0,35		Требуется	СКМ1.30	1	Монолитный 0,234

№п/п	Адрес, км+м	Расположение	Номер по ГОСТ	Типоразмер	Размер щитка, мм	Площадь щитка, м²	Материал плёнки	Состояние	Конструкция установки	Кол-во опор	Фундамент, объём бетона, м³
Итого							Установлено		4		
							Требуется		18		
							Перенести		0		
							К демонтажу		0		
							Все		22		

# Ведомость размещения искусственного освещения

ул. Золотарева

№п/п	Начало участка, км+м	Конец участка, км+м	Объект установки	Опор / светильников, шт	Протяжённость, м	Состояние	Расположение
1	0+022	0+217		5/5	195	Требуется	Правая кромка
2	0+346	0+796		9/9	450	Требуется	Правая бровка

**Итого по дороге**

Итого		
Состояние	Опор / светильников, шт	Протяжённость, м
Требуется	14/14	645



# Ведомость размещения тротуаров, пешеходных и велосипедных дорожек

## ул. Золотарева

№п/п	Начало участка, км+м	Конец участка, км+м	Вид	Расположение	Ширина, м	Объект установки	Материал	Протяжённость, м	Площадь, м²	Состояние
1	0+000	0+392	Тротуар	Справа	1,0		Асфальтобетон	392	391	Требуется
2	0+000	0+190	Тротуар	Слева	1,0		Асфальтобетон	190	191	Требуется
3	0+203	0+360	Тротуар	Слева	1,0		Асфальтобетон	157	156	Требуется
4	0+372	0+510	Тротуар	Слева	1,0		Асфальтобетон	138	136	Требуется
5	0+404	0+823	Тротуар	Справа	1,0		Асфальтобетон	419	429	Требуется
6	0+521	0+823	Тротуар	Слева	1,0		Асфальтобетон	302	302	Требуется
Итого установлено:								0	0	
Итого требуется:								1598	1606	
Итого к демонтажу:								0	0	
Итого:								1598	1606	

# Ведомость размещения парковочного пространства

ул. Золотарева

№п/п	Начало, км+м	Конец, км+м	Расположение	Число мест	Число мест для инвалидов	Тип покрытия	Площадь, м²
1	0+510	0+525	На площадке	4	2	Асфальтобетон	90,0
<b>Итого:</b>				<b>4</b>	<b>2</b>		

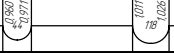
# Ведомость размещения бортового камня (бордюра)

ул. Золотарева

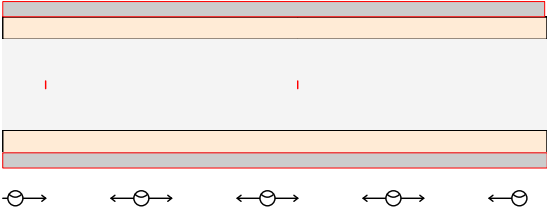
№п/п	Начало участка, км+м	Конец участка, км+м	Расположение	Длина, м	Высота, м	Материал	Состояние
1	0+510	0+525	Правая кромка	27,4	0,20	Бетон	Установлено
Итого:			Установлено	27,4			
			Требуется				
			К демонтажу				





Тротуары слева		0,883 – 1,098, (215 м), а/д, ш. 1,0 м
Дорожные ограждения и направляющие устройства слева	На обочине	
	На разделительной	
Дорожная разметка слева		
Элементы в плане		
Продольный профиль		R=20298, L=299
Видимость в обратном направлении		

ПОДД Платнировского сельского поселения  
 ул. Кочубея  
 0+883–1+099



Видимость в прямом направлении		
Дорожная разметка справа		
Дорожные ограждения и направляющие устройства справа	На разделительной	
	На обочине	
Тротуары справа		0,883 – 1,099, (216 м), а/д, ш. 1,0 м

# Сводная ведомость объёмов горизонтальной дорожной разметки

ул. Кочубея

№ км	1.1 	1.2 	1.6 	1.7 	1.11 	1.13 	1.14.1 	1.17.1 	Итого	
Материал	Краска	Краска	Краска	Краска	Краска	Краска	Краска	Краска	Краска	Краска
Цвет	Бел.	Бел.	Бел.	Бел.	Бел.	Бел.	Бел.	Жёл.	Бел.	Жёл.
Коэф. привед. к 1.1*	1,00	1,00	0,75	0,50	1,75	1,50	0,40	1,00	-	-
Ширина, м	0,10	0,10	0,10	0,10	0,10	0,60	4,00	0,10	-	-
Единицы	м	м	м	м	м	м²	м²	м²	м²	м²

# Ведомость горизонтальной дорожной разметки

ул. Кочубея

№п/п	Начало, км+м	Конец, км+м	Расположение	Номер	Длина, м	Ширина линий, м	Количество	Материал	Площадь, м²			Состояние
									Бел.	Жёл.	Всего	
1	-0+014	0+002	Ось	1.1	16,0	0,1		Краска	1,60		1,60	К нанесению
2	0+000	0+150	Правый край проезжей части	1.2	150,0	0,1		Краска	15,00		15,00	К нанесению
3	0+002	0+136	Левый край проезжей части	1.2	136,0	0,1		Краска	13,60		13,60	К нанесению
4	0+004	0+004	Край 1-й полосы справа	1.14.1	6,0			Краска	9,60		9,60	К нанесению
5	0+006	0+026	Ось	1.1	20,0	0,1		Краска	2,00		2,00	К нанесению
6	0+026	0+113	Ось	1.6	87,0	0,1		Краска	6,53		6,53	К нанесению
7	0+113	0+133	Ось	1.1	20,0	0,1		Краска	2,00		2,00	К нанесению
8	0+133	0+163	Ось	1.7	30,0	0,1		Краска	1,50		1,50	К нанесению
9	0+136	0+147	Край 1-й полосы слева	1.7	11,0	0,1		Краска	0,55		0,55	К нанесению
10	0+147	0+302	Край 1-й полосы слева	1.2	155,0	0,1		Краска	15,50		15,50	К нанесению
11	0+151	0+162	Край 1-й полосы справа	1.7	11,0	0,1		Краска	0,55		0,55	К нанесению
12	0+163	0+305	Край 1-й полосы справа	1.2	142,0	0,1		Краска	14,20		14,20	К нанесению
13	0+163	0+183	Ось	1.1	20,0	0,1		Краска	2,00		2,00	К нанесению
14	0+183	0+282	Ось	1.6	99,0	0,1		Краска	7,43		7,43	К нанесению
15	0+282	0+302	Ось	1.1	20,0	0,1		Краска	2,00		2,00	К нанесению
16	0+302	0+314	Ось	1.7	12,0	0,1		Краска	0,60		0,60	К нанесению
17	0+302	0+313	Край 1-й полосы слева	1.7	11,0	0,1		Краска	0,55		0,55	К нанесению
18	0+305	0+316	Край 1-й полосы справа	1.7	11,0	0,1		Краска	0,55		0,55	К нанесению
19	0+313	0+470	Левый край проезжей части	1.2	157,7	0,1		Краска	15,77		15,77	К нанесению
20	0+314	0+334	Ось	1.1	20,0	0,1		Краска	2,00		2,00	К нанесению
21	0+316	0+331	Правый край проезжей части	1.2	15,1	0,1		Краска	1,51		1,51	К нанесению
22	0+331	0+346	Край 1-й полосы справа	1.11	14,7	0,1		Краска	2,58		2,58	К нанесению



№п/п	Начало, км+м	Конец, км+м	Расположение	Номер	Длина, м	Ширина линий, м	Количество	Материал	Площадь, м²			Состояние
									Бел.	Жёл.	Всего	
23	0+334	0+434	Ось	1.6	100,0	0,1		Краска	7,50		7,50	К нанесению
24	0+346	0+361	Край 1-й полосы справа	1.1	15,0	0,1		Краска	1,50		1,50	К нанесению
25	0+346	0+360	Правая кромка	1.17.1	14,0			Краска		2,01	2,01	К нанесению
26	0+361	0+376	Край 1-й полосы справа	1.11	15,0	0,1		Краска	2,63		2,63	К нанесению
27	0+377	0+455	Край 1-й полосы справа	1.2	77,3	0,1		Краска	7,73		7,73	К нанесению
28	0+434	0+454	Ось	1.1	20,0	0,1		Краска	2,00		2,00	К нанесению
29	0+454	0+469	Ось	1.7	15,0	0,1		Краска	0,75		0,75	К нанесению
30	0+456	0+470	Край 1-й полосы справа	1.7	14,0	0,1		Краска	0,70		0,70	К нанесению
31	0+468	0+468	Ось	1.13	3,0			Краска	0,45		0,45	К нанесению
32	0+469	0+470	Край 1-й полосы справа	1.2	1,0	0,1		Краска	0,10		0,10	К нанесению
Итого к нанесению								Все	140,98	2,01	142,99	

Итого по дороге

Итого к нанесению:	Материал	Площадь, м²		
		Бел.	Жёл.	Всего
	Краска	140,96	2,01	142,97

# Ведомость размещения дорожных знаков

ул. Кочубея

Номер знака	Наименование знака	Типоразмер знака	Площадь знаков, м² (для знаков индивидуального проектирования)	Адрес, км+м	Состояние	Количество	Месторасположение
-------------	--------------------	------------------	---	-------------	-----------	------------	-------------------

## Знаки приоритета

2.1	Главная дорога	II		0+006	Требуется	1	Слева
2.1	Главная дорога	II		0+132	Требуется	1	Справа
2.1	Главная дорога	II		0+163	Требуется	1	Слева
2.1	Главная дорога	II		0+297	Требуется	1	Справа
2.1	Главная дорога	II		0+321	Требуется	1	Слева
2.1	Главная дорога	II		0+452	Установлено	1	Справа
2.2	Конец главной дороги	II		0+471	Требуется	1	Слева
2.4	Уступите дорогу	II		0+471	Установлено	1	Слева
2.1	Главная дорога	II		0+776	Требуется	1	Справа
2.1	Главная дорога	II		0+798	Требуется	1	Слева
Итого установлено:		2					
Итого требуется:		8					
Итого перенести:		0					
Итого к демонтажу:		0					
Итого:		10					

## Знаки особых предписаний

5.19.1	Пешеходный переход	II		0+002	Требуется	1	Справа
5.19.2	Пешеходный переход	II		0+002	Требуется	1	Справа
5.19.1	Пешеходный переход	II		0+006	Требуется	1	Слева
5.19.2	Пешеходный переход	II		0+006	Требуется	1	Слева
5.16	Место остановки автобуса и (или) троллейбуса	I		0+350	Установлено	1	Справа
5.16	Место остановки автобуса и (или) троллейбуса	I		0+350	Установлено	1	Справа
Итого установлено:		2					
Итого требуется:		4					
Итого перенести:		0					
Итого к демонтажу:		0					
Итого:		6					

Номер знака	Наименование знака	Типоразмер знака	Площадь знаков, м <sup>2</sup> (для знаков индивидуального проектирования)	Адрес, км+м	Состояние	Количество	Месторасположение
-------------	--------------------	------------------	---	-------------	-----------	------------	-------------------

**Знаки дополнительной информации (таблички)**

8.13	Направление главной дороги	II		0+006	Требуется	1	Слева
8.13	Направление главной дороги	II		0+452	Установлено	1	Справа
8.13	Направление главной дороги	II		0+471	Установлено	1	Слева
<b>Итого установлено:</b>		2					
<b>Итого требуется:</b>		1					
<b>Итого перенести:</b>		0					
<b>Итого к демонтажу:</b>		0					
<b>Итого:</b>		3					
<b>ВСЕГО УСТАНОВЛЕНО:</b>		6					
<b>ВСЕГО ТРЕБУЕТСЯ УСТАНОВИТЬ:</b>		13					
<b>ВСЕГО ПЕРЕНЕСТИ:</b>		0					
<b>ВСЕГО К ДЕМОНТАЖУ:</b>		0					
<b>ВСЕГО:</b>		19					

# Ведомость размещения дорожных знаков

ул. Кочубея

№п/п	Адрес, км+м	Расположение	Номер по ГОСТ	Типоразмер	Размер щитка, мм	Площадь щитка, м²	Материал плёнки	Состояние	Конструкция установки	Кол-во опор	Фундамент, объём бетона, м³
1	0+002	Справа	5.19.1	II	B700	0,81		Требуется	СКМ1.30	1	Монолитный 0,234
			5.19.2	II	B700	0,81		Требуется			
2	0+006	Слева	2.1	II	B700	0,49		Требуется	СКМ1.30	1	Монолитный 0,234
			8.13	II	B700	0,49		Требуется			
			5.19.1	II	B700	0,81		Требуется			
			5.19.2	II	B700	0,81		Требуется			
3	0+132	Справа	2.1	II	B700	0,49		Требуется	СКМ1.30	1	Монолитный 0,234
4	0+163	Слева	2.1	II	B700	0,49		Требуется	СКМ1.30	1	Монолитный 0,234
5	0+297	Справа	2.1	II	B700	0,49		Требуется	СКМ1.30	1	Монолитный 0,234
6	0+321	Слева	2.1	II	B700	0,49		Требуется	СКМ1.30	1	Монолитный 0,234
7	0+350	Справа	5.16	I	600×900	0,54		Установлено	СКМ1.30	1	Монолитный 0,234
			5.16	I	600×900	0,54		Установлено			
8	0+452	Справа	2.1	II	B700	0,49		Установлено	СКМ1.30	1	Монолитный 0,234
			8.13	II	B700	0,49		Установлено			
9	0+471	Слева	2.2	II	B700	0,49		Требуется	СКМ1.30	1	Монолитный 0,234
			2.4	II	A900	0,35		Установлено			
			8.13	II	B700	0,49		Установлено			
10	0+776	Справа	2.1	II	B700	0,49		Требуется	СКМ1.30	1	Монолитный 0,234
11	0+798	Слева	2.1	II	B700	0,49		Требуется	СКМ1.30	1	Монолитный 0,234

№п/п	Адрес, км+м	Расположение	Номер по ГОСТ	Типоразмер	Размер щитка, мм	Площадь щитка, м²	Материал плёнки	Состояние	Конструкция установки	Кол-во опор	Фундамент, объём бетона, м³
Итого							Установлено		6		
							Требуется		13		
							Перенести		0		
							К демонтажу		0		
							Все		19		

## Ведомость размещения искусственного освещения

ул. Кочубея

№п/п	Начало участка, км+м	Конец участка, км+м	Объект установки	Опор / светильников, шт	Протяжённость, м	Состояние	Расположение
1	0+038	1+088		21/21	1050	Установлено	Правая бровка

**Итого по дороге**

Итого		
Состояние	Опор / светильников, шт	Протяжённость, м
Установлено	21/21	1050



# Ведомость размещения остановочных пунктов маршрутных транспортных средств

ул. Кочубея

№ п/п	Адрес, км+м	Расположение	Название	Наличие посадочных площадок, заездных карманов, павильонов			Наличие переходно - скоростн ых полос	Длина по нормативу, м		Фактическая длина, м	
				обустроено	требуется	к демонтажу		разгон	торможение	разгон	торможение
1	0+353	Справа		заездной карман, площадка ожидания, павильон, посадочная площадка			Нет	180	70		

# Ведомость размещения пешеходных переходов

ул. Кочубея

№п/п	Адрес, км+м	Вид перехода	Состояние	Наличие пешеходных дорожек от места остановки общественного тр-та до пешеходных переходов
1	0+004	наземный	Требуется	
<b>Итого:</b>			<b>Количество</b>	
Требуется		наземных	1	

# Ведомость размещения тротуаров, пешеходных и велосипедных дорожек

## ул. Кочубея

№п/п	Начало участка, км+м	Конец участка, км+м	Вид	Расположение	Ширина, м	Объект установки	Материал	Протяжённость, м	Площадь, м²	Состояние
1	0+000	0+150	Тротуар	Справа	1,0		Асфальтобетон	150	150	Установлено
2	0+000	0+136	Тротуар	Слева	1,0		Асфальтобетон	136	136	Требуется
3	0+004	0+004	Тротуар	Слева	1,0		Асфальтобетон	0	2	Требуется
4	0+004	0+004	Тротуар	Справа	1,0		Асфальтобетон	0	1	Требуется
5	0+147	0+300	Тротуар	Слева	1,0		Асфальтобетон	153	153	Требуется
6	0+162	0+300	Тротуар	Справа	1,0		Асфальтобетон	138	138	Установлено
7	0+318	1+098	Тротуар	Слева	1,0		Асфальтобетон	780	777	Требуется
8	0+318	0+459	Тротуар	Справа	1,0		Асфальтобетон	141	140	Установлено
9	0+471	0+783	Тротуар	Справа	1,0		Асфальтобетон	312	313	Требуется
10	0+795	1+099	Тротуар	Справа	1,0		Асфальтобетон	304	308	Требуется
Итого установлено:								429	428	
Итого требуется:								1685	1689	
Итого к демонтажу:								0	0	
Итого:								2114	2118	

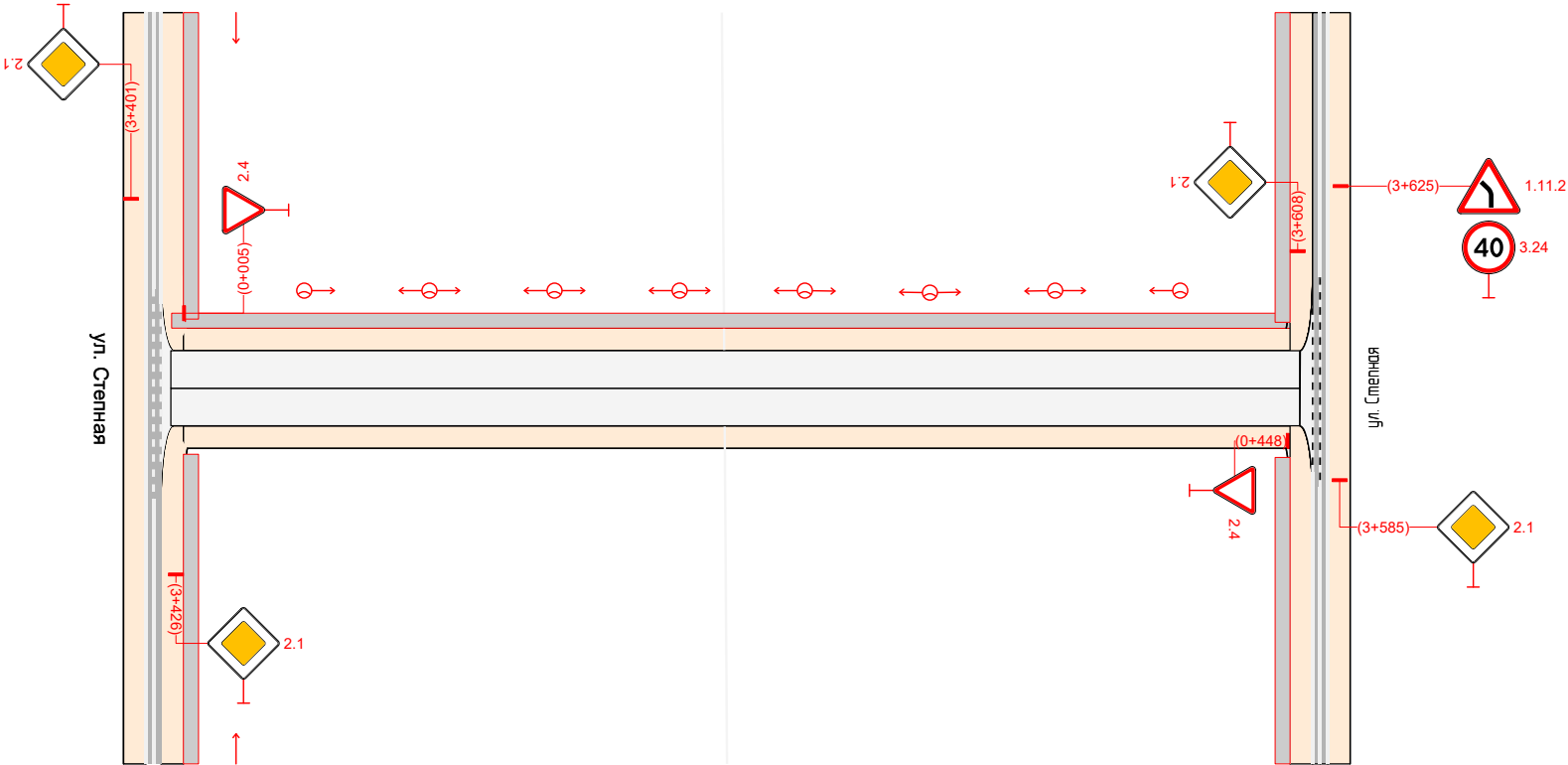
# Ведомость размещения бортового камня (бордюра)

ул. Кочубея

№п/п	Начало участка, км+м	Конец участка, км+м	Расположение	Длина, м	Высота, м	Материал	Состояние
1	0+331	0+376	Правая кромка	45,5	0,20	Бетон	Установлено
Итого:			Установлено	45,5			
			Требуется				
			К демонтажу				

Тротуары слева		0,000 - 0,451 (451 м), а/д, ш 1,0 м
Дорожные ограждения и направляющие устройства слева	На обочине	
	На разделительной	
Дорожная разметка слева		
Элементы в плане		
Продольный профиль		R=31261, L=450
Видимость в обратном направлении		

ПОДД Платириовского сельского поселения  
 пер. Лиманний  
 км 0+000 – км 0+451



Видимость в прямом направлении		
Дорожная разметка справа		
Дорожные ограждения и направляющие устройства справа	На разделительной	
	На обочине	
Тротуары справа		

# Ведомость размещения дорожных знаков

## пер. Лиманный

Номер знака	Наименование знака	Типоразмер знака	Площадь знаков, м <sup>2</sup> (для знаков индивидуального проектирования)	Адрес, км+м	Состояние	Количество	Месторасположение
-------------	--------------------	------------------	---	-------------	-----------	------------	-------------------

### Знаки приоритета

2.4	Уступите дорогу	I		0+005	Требуется установка	1	Слева
2.4	Уступите дорогу	I		0+446	Требуется установка	1	Справа
Итого установлено:		0					
Итого требуется установка:		2					
Итого перенести:		0					
Итого к демонтажу:		0					
Итого требуется замена:		0					
Итого:		2					
ВСЕГО УСТАНОВЛЕНО:		0					
ВСЕГО ТРЕБУЕТСЯ УСТАНОВИТЬ:		2					
ВСЕГО ПЕРЕНЕСТИ:		0					
ВСЕГО К ДЕМОНТАЖУ:		0					
ВСЕГО ТРЕБУЕТСЯ ЗАМЕНИТЬ:		0					
ВСЕГО:		2					

# Ведомость размещения дорожных знаков

пер. Лиманный

№п/п	Адрес, км+м	Расположение	Номер по ГОСТ	Типоразмер	Размер щитка, мм	Площадь щитка, м²	Материал плёнки	Состояние	Конструкция установки	Кол-во опор	Фундамент, объём бетона, м³
1	0+005	Слева	2.4	I	A700	0,21		Требуется установка	СКМ1.30	1	Монолитный 0,234
2	0+446	Справа	2.4	I	A700	0,21		Требуется установка	СКМ1.30	1	Монолитный 0,234
Итого							Установлен		0		
							Требуется установка		2		
							Перенести		0		
							К демонтажу		0		
							Требуется замена		0		
							Все		2		

## Ведомость размещения искусственного освещения

пер. Лиманный

№п/п	Начало участка, км+м	Конец участка, км+м	Объект установки	Опор / светильников, шт	Протяжённость, м	Состояние	Расположение
1	0+053	0+403		8/8	350	Требуется установка	Левая кромка



Итого по дороге

Итого		
Состояние	Опор / светильников, шт	Протяжённость, м
Требуется установка	8/8	350

# Ведомость размещения пешеходных дорожек, тротуаров

пер. Лиманный

№п/п	Начало участка, км+м	Конец участка, км+м	Вид	Расположение	Ширина, м	Объект установки	Материал	Протяжённость, м	Площадь, м²	Состояние
1	0+000	0+451	Тротуар	Слева	1,0		Асфальтобетон	451	463	Требуется строительство
Итого имеется:								0	0	
Итого требуется строительство:								451	463	
Итого к демонтажу:								0	0	
Итого требуется реконструкция:								0	0	
Итого:								451	463	

## Расчёт объёмов строительно-монтажных работ

пер. Лиманный

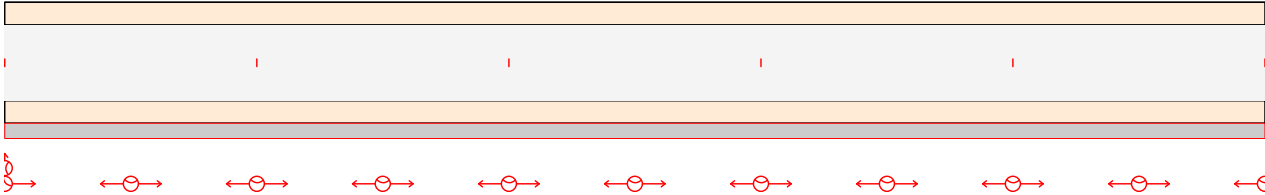
Наименование	Вид работ	Количество
Дорожные знаки, шт.	Установить	2
Освещение, м/шт.	Установить	360,21/8
Тротуары, м²	Установить	463,38

Тротуары слева		
Дорожные ограждения и направляющие устройства слева	На обочине	
	На разделительной	
Дорожная разметка слева		
Элементы в плане		
Продольный профиль		R=6904,1, L=586
Видимость в обратном направлении		

ПОДД Платиновского сельского поселения

ул. Магистральная

0+000-0+500



Видимость в прямом направлении		
Дорожная разметка справа		
Дорожные ограждения и направляющие устройства справа	На разделительной	
	На обочине	
Тротуары справа		0,000 - 0,500, (500 м), а/б, ш. 1,0 м

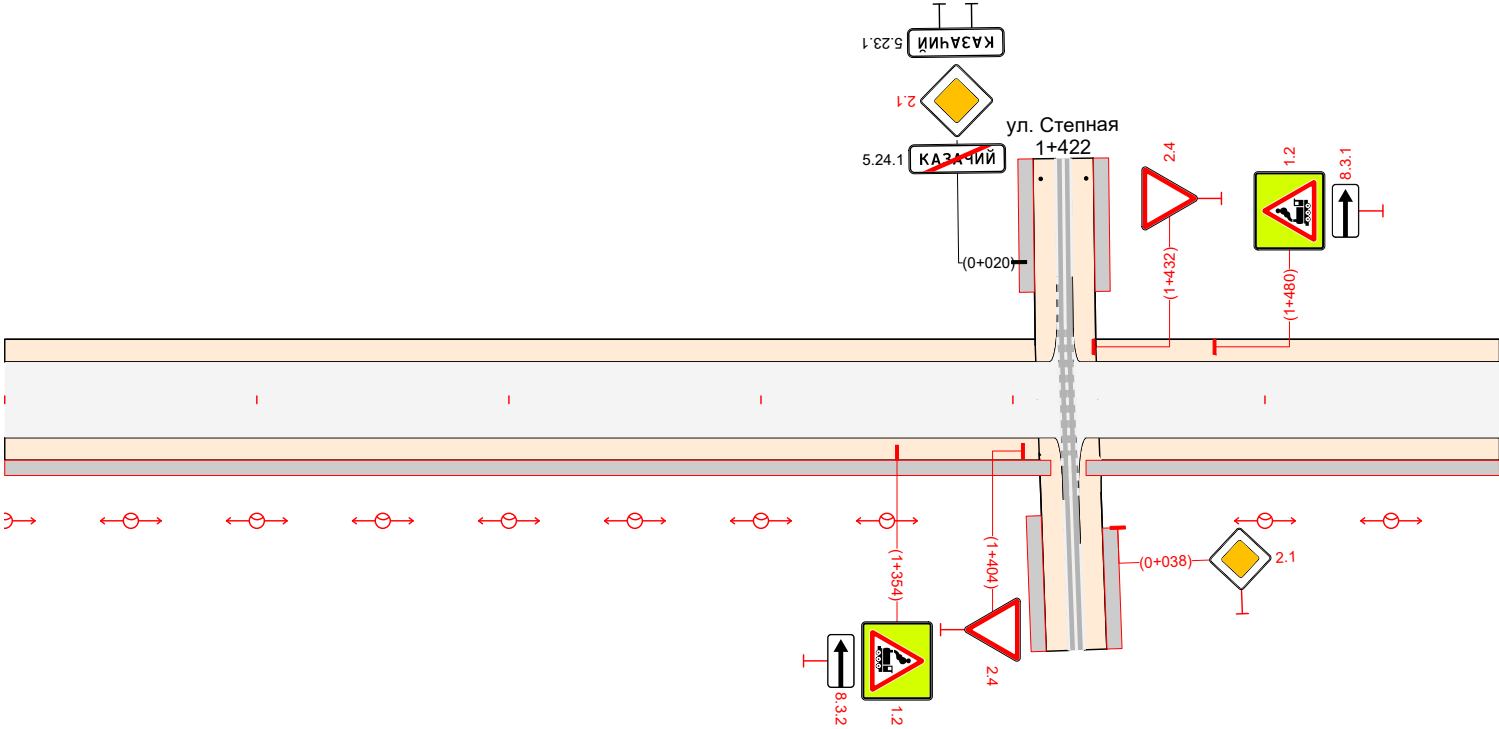


Тротуары слева		
Дорожные ограждения и направляющие устройства слева	На обочине	
	На разделительной	
Дорожная разметка слева		
Элементы в плане		
Продольный профиль		<div> <div> <div>R=36057, L=488</div> <div>1074</div> </div> <div> <div>R=19748, L=293</div> <div>1367</div> </div> <div> <div>R=8649, L=195</div> <div>1562</div> </div> <div>20960</div> </div>
Видимость в обратном направлении		

ПОДД Платиновского сельского поселения

ул. Магистральная

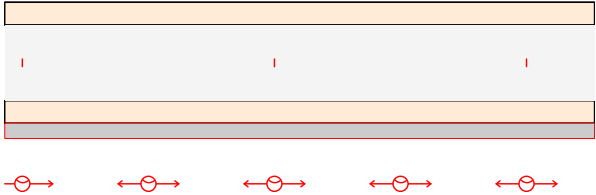
1+000-1+593



Видимость в прямом направлении		
Дорожная разметка справа		
Дорожные ограждения и направляющие устройства справа	На разделительной	
	На обочине	
Тротуары справа		<div> <div>1000 - 1415, (415 м), а/б, ш. 1,0 м</div> <div>1429 - 1593, (164 м), а/б, ш. 1,0 м</div> </div>

Тротуары слева		
Дорожные ограждения и направляющие устройства слева	На обочине	
	На разделительной	
Дорожная разметка слева		
Элементы в плане		
Продольный профиль		R=20960, L=488
Видимость в обратном направлении		

ПОДД Платиновского сельского поселения  
 ул. Магистральная  
 1+593-1+827



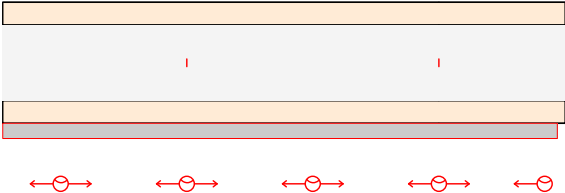
Видимость в прямом направлении		
Дорожная разметка справа		
Дорожные ограждения и направляющие устройства справа	На разделительной	
	На обочине	
Тротуары справа		1593 - 1827, (234 м), а/д, ш. 1,0 м

Тротуары слева		
Дорожные ограждения и направляющие устройства слева	На обочине	
	На разделительной	
Дорожная разметка слева		
Элементы в плане		
Продольный профиль		R=20960, L=488
Видимость в обратном направлении		

ПОДД Платиновского сельского поселения

ул. Магистральная

1+827-2+050



Видимость в прямом направлении		
Дорожная разметка справа		
Дорожные ограждения и направляющие устройства справа	На разделительной	
	На обочине	
Тротуары справа		1827 - 2,047, (220 м), а/д, ш. 1,0 м



# Ведомость размещения дорожных знаков

## ул. Магистральная

Номер знака	Наименование знака	Типоразмер знака	Площадь знаков, м² (для знаков индивидуального проектирования)	Адрес, км+м	Состояние	Количество	Месторасположение
-------------	--------------------	------------------	---	-------------	-----------	------------	-------------------

### Предупреждающие знаки

1.2	Железнодорожный переезд без шлагбаума	II		1+354	Требуется	1	Справа
1.2	Железнодорожный переезд без шлагбаума	II		1+480	Требуется	1	Слева
Итого установлено:		0					
Итого требуется:		2					
Итого перенести:		0					
Итого к демонтажу:		0					
Итого:		2					

### Знаки приоритета

2.4	Уступите дорогу	II		1+404	Требуется	1	Справа
2.4	Уступите дорогу	II		1+432	Требуется	1	Слева
Итого установлено:		0					
Итого требуется:		2					
Итого перенести:		0					
Итого к демонтажу:		0					
Итого:		2					

### Знаки дополнительной информации (таблички)

8.3.2	Направление действия	II		1+354	Требуется	1	Справа
8.3.1	Направление действия	II		1+480	Требуется	1	Слева
Итого установлено:		0					
Итого требуется:		2					
Итого перенести:		0					
Итого к демонтажу:		0					
Итого:		2					

Номер знака	Наименование знака	Типоразмер знака	Площадь знаков, м <sup>2</sup> (для знаков индивидуального проектирования)	Адрес, км+м	Состояние	Количество	Месторасположение
<b>ВСЕГО УСТАНОВЛЕНО:</b>		0					
<b>ВСЕГО ТРЕБУЕТСЯ УСТАНОВИТЬ:</b>		6					
<b>ВСЕГО ПЕРЕНЕСТИ:</b>		0					
<b>ВСЕГО К ДЕМОНТАЖУ:</b>		0					
<b>ВСЕГО:</b>		6					

# Ведомость размещения дорожных знаков

## ул. Магистральная

№п/п	Адрес, км+м	Расположение	Номер по ГОСТ	Типоразмер	Размер щитка, мм	Площадь щитка, м²	Материал плёнки	Состояние	Конструкция установки	Кол-во опор	Фундамент, объём бетона, м³
1	1+354	Справа	1.2	II	A900	0,96		Требуется	СКМ1.30	1	Монолитный 0,234
			8.3.2	II	700×350	0,24		Требуется			
2	1+404	Справа	2.4	II	A900	0,35		Требуется	СКМ1.30	1	Монолитный 0,234
3	1+432	Слева	2.4	II	A900	0,35		Требуется	СКМ1.30	1	Монолитный 0,234
4	1+480	Слева	1.2	II	A900	0,96		Требуется	СКМ1.30	1	Монолитный 0,234
			8.3.1	II	700×350	0,24		Требуется			
Итого							Установлено		0		
							Требуется		6		
							Перенести		0		
							К демонтажу		0		
							Все		6		

## Ведомость размещения искусственного освещения

### ул. Магистральная

№п/п	Начало участка, км+м	Конец участка, км+м	Объект установки	Опор / светильников, шт	Протяжённость, м	Состояние	Расположение
1	0+000	2+042		41/41	2042	Требуется	Правая бровка

Итого по дороге

Итого		
Состояние	Опор / светильников, шт	Протяжённость, м
Требуется	41/41	2042

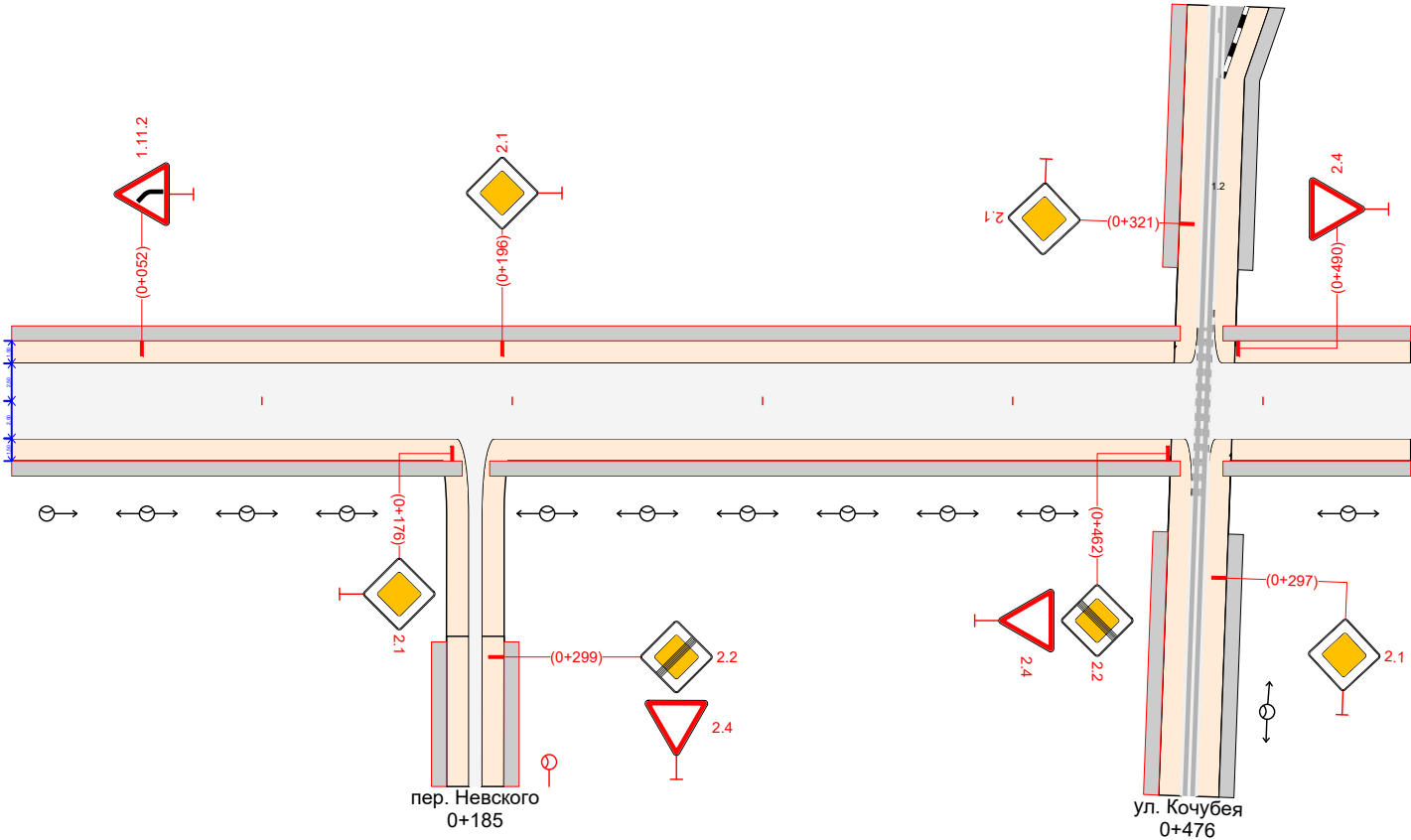
# Ведомость размещения тротуаров, пешеходных и велосипедных дорожек

## ул. Магистральная

№п/п	Начало участка, км+м	Конец участка, км+м	Вид	Расположение	Ширина, м	Объект установки	Материал	Протяжённость, м	Площадь, м²	Состояние
1	0+000	1+415	Тротуар	Справа	1,0		Асфальтобетон	1415	1415	Требуется
2	1+429	2+047	Тротуар	Справа	1,0		Асфальтобетон	618	617	Требуется
Итого установлено:								0	0	
Итого требуется:								2033	2032	
Итого к демонтажу:								0	0	
Итого:								2033	2032	

Тротуары слева		0,000 - 0,467, (467 м), а/б, ш. 1,0 м	0,484 - 0,559 (75 м), а/б, ш. 1,0 м
Дорожные ограждения и направляющие устройства слева	На обочине		
	На разделительной		
Дорожная разметка слева			
Элементы в плане			
Продольный профиль		R=17736, L=500	
Видимость в обратном направлении			

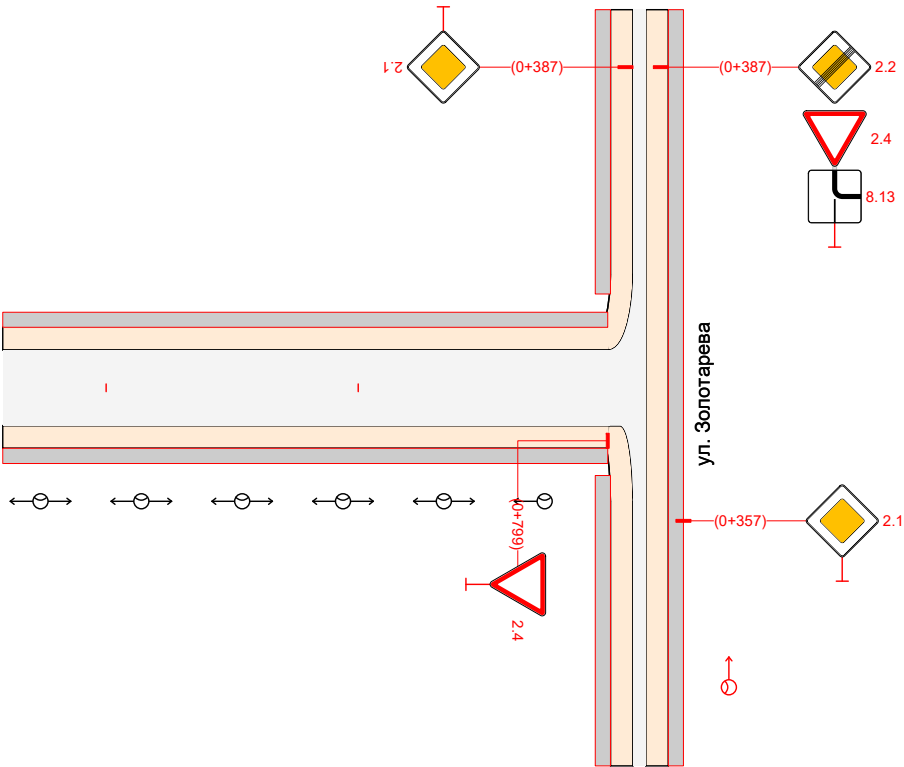
ПОДД Платиновского сельского поселения  
ул. Матросова  
0+000-0+559



Видимость в прямом направлении			
Дорожная разметка справа			
Дорожные ограждения и направляющие устройства справа	На разделительной		
	На обочине		
Тротуары справа		0,000 - 0,180, (180 м), а/б, ш. 1,0 м	0,191 - 0,467, (276 м), а/б, ш. 1,0 м
			0,484 - 0,559 (75 м), а/б, ш. 1,0 м

Тротуары слева		0,559 - 0,799, (240 м), а/д, ш. 1,0 м	
Дорожные ограждения и направляющие устройства слева	На обочине		
	На разделительной		
Дорожная разметка слева			
Элементы в плане			
Продольный профиль		R=12722, L=300	0,800
Видимость в обратном направлении			

ПОДД Платнировского сельского поселения  
ул. Матросова  
0+559-0+800

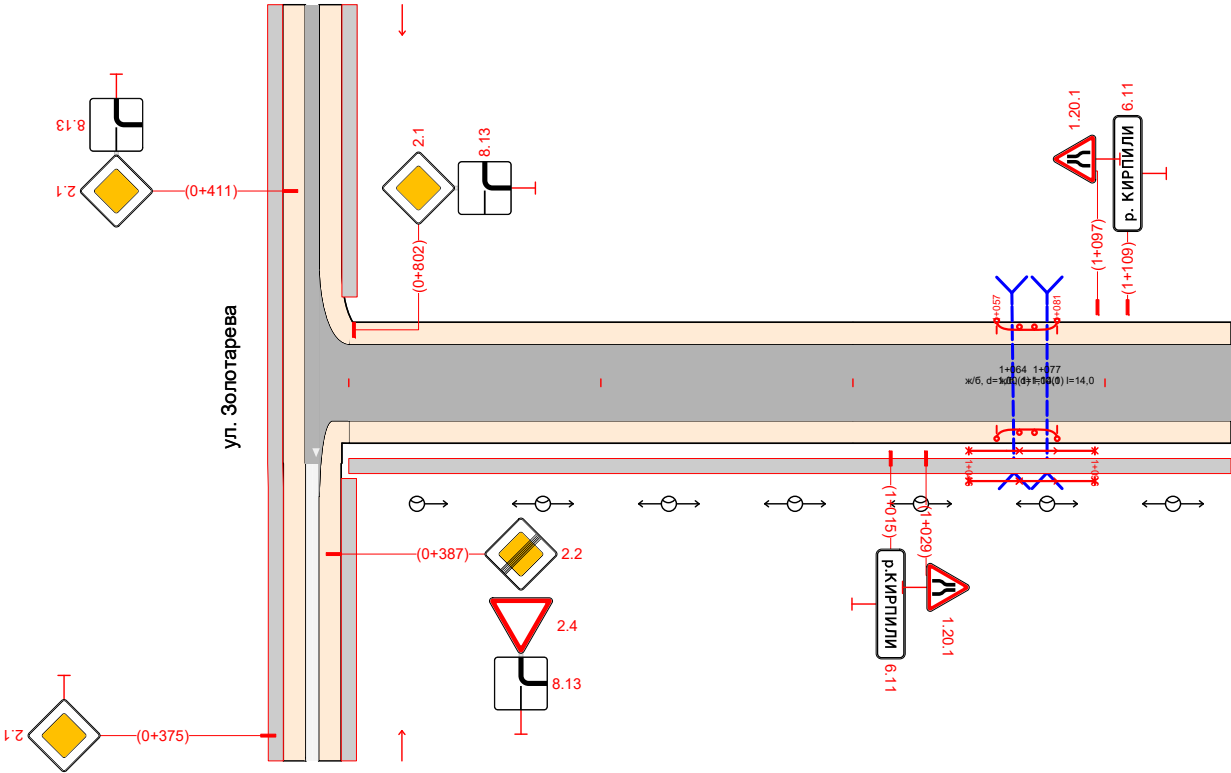


Видимость в прямом направлении			
Дорожная разметка справа			
Дорожные ограждения и направляющие устройства справа	На разделительной		
	На обочине		
Тротуары справа		0,559 - 0,799, (240 м), а/д, ш. 1,0 м	



Тротуары слева		
Дорожные ограждения и направляющие устройства слева	На обочине	<div>до 141 1057 - 1081</div>
	На разделительной	
Дорожная разметка слева		
Элементы в плане		<div>0+955 0+962 0+968 0+975 0+982</div> <div>0+955 0+962 0+968 0+975 0+982</div>
Продольный профиль		<div>Ø800</div> <div>R=10955, L=700</div>
Видимость в обратном направлении		

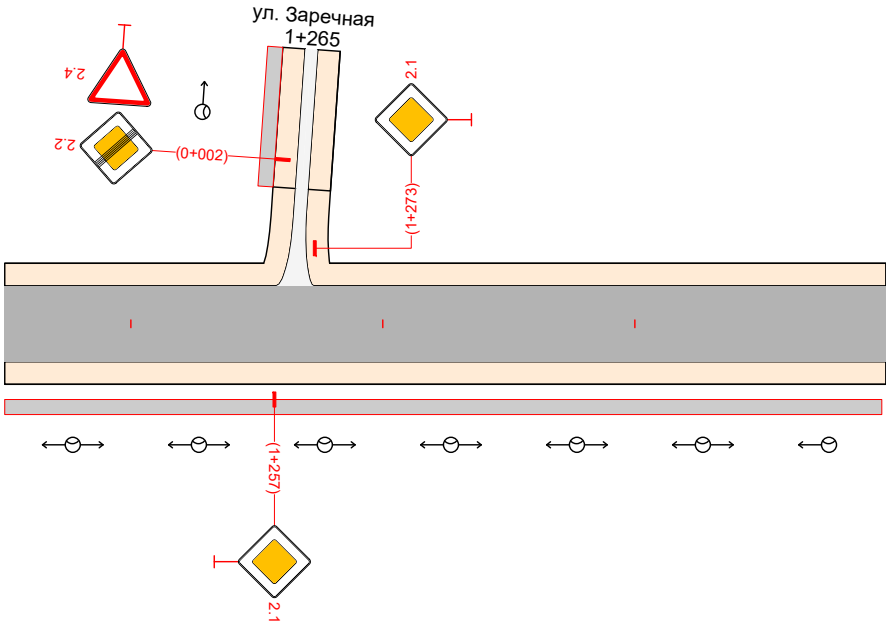
ПОДД Платнировского сельского поселения  
 ул. Матросова  
 0+800-1+150



Видимость в прямом направлении		
Дорожная разметка справа		
Дорожные ограждения и направляющие устройства справа	На разделительной	
	На обочине	<div>до 141 1057 - 1081</div>
Тротуары справа		0,800 - 1,150, 1350 м; а/б, ш. 1,0 м

Тротуары слева		
Дорожные ограждения и направляющие устройства слева	На обочине	
	На разделительной	
Дорожная разметка слева		
Элементы в плане		
Продольный профиль		R=10955, L=700
Видимость в обратном направлении		

ПОДД Платнировского сельского поселения  
 ул. Матросова  
 1+150-1+500



Видимость в прямом направлении		
Дорожная разметка справа		
Дорожные ограждения и направляющие устройства справа	На разделительной	
	На обочине	
Тротуары справа		1,150 - 1,498 (348 м) а/д, ш 10 м

# Ведомость размещения дорожных знаков

ул. Матросова

Номер знака	Наименование знака	Типоразмер знака	Площадь знаков, м <sup>2</sup> (для знаков индивидуального проектирования)	Адрес, км+м	Состояние	Количество	Месторасположение
-------------	--------------------	------------------	---	-------------	-----------	------------	-------------------

## Предупреждающие знаки

1.11.2	Опасный поворот	II		0+052	Требуется	1	Слева
<b>Итого установлено:</b>		0					
<b>Итого требуется:</b>		1					
<b>Итого перенести:</b>		0					
<b>Итого к демонтажу:</b>		0					
<b>Итого:</b>		1					

## Знаки приоритета

2.1	Главная дорога	II		0+176	Требуется	1	Справа
2.1	Главная дорога	II		0+196	Требуется	1	Слева
2.2	Конец главной дороги	II		0+462	Требуется	1	Справа
2.4	Уступите дорогу	II		0+462	Требуется	1	Справа
2.4	Уступите дорогу	II		0+490	Требуется	1	Слева
2.4	Уступите дорогу	II		0+799	Требуется	1	Справа
<b>Итого установлено:</b>		0					
<b>Итого требуется:</b>		6					
<b>Итого перенести:</b>		0					
<b>Итого к демонтажу:</b>		0					
<b>Итого:</b>		6					
<b>ВСЕГО УСТАНОВЛЕНО:</b>		0					
<b>ВСЕГО ТРЕБУЕТСЯ УСТАНОВИТЬ:</b>		7					
<b>ВСЕГО ПЕРЕНЕСТИ:</b>		0					
<b>ВСЕГО К ДЕМОНТАЖУ:</b>		0					
<b>ВСЕГО:</b>		7					

# Ведомость размещения дорожных знаков

ул. Матросова

Номер знака	Наименование знака	Типоразмер знака	Площадь знаков, м² (для знаков индивидуального проектирования)	Адрес, км+м	Состояние	Количество	Месторасположение
-------------	--------------------	------------------	---	-------------	-----------	------------	-------------------

## Предупреждающие знаки

1.20.1	Сужение дороги	I		1+029	Требуется	1	Справа
1.20.1	Сужение дороги	I		1+097	Требуется	1	Слева
Итого установлено:		0					
Итого требуется:		2					
Итого перенести:		0					
Итого к демонтажу:		0					
Итого:		2					

## Знаки приоритета

2.1	Главная дорога	II		0+802	Требуется	1	Слева
2.1	Главная дорога	II		1+257	Требуется	1	Справа
2.1	Главная дорога	II		1+273	Требуется	1	Слева
Итого установлено:		0					
Итого требуется:		3					
Итого перенести:		0					
Итого к демонтажу:		0					
Итого:		3					

## Информационные знаки

6.11	Наименование объекта		0,56	1+015	Требуется	1	Справа
6.11	Наименование объекта		0,59	1+109	Требуется	1	Слева
Итого установлено:		0					
Итого требуется:		2					
Итого перенести:		0					
Итого к демонтажу:		0					
Итого:		2					

## Знаки дополнительной информации (таблички)

8.13	Направление главной дороги	II		0+802	Требуется	1	Слева
------	----------------------------	----	--	-------	-----------	---	-------

Номер знака	Наименование знака	Типоразмер знака	Площадь знаков, м <sup>2</sup> (для знаков индивидуального проектирования)	Адрес, км+м	Состояние	Количество	Месторасположение
Итого установлено:		0					
Итого требуется:		1					
Итого перенести:		0					
Итого к демонтажу:		0					
Итого:		1					
ВСЕГО УСТАНОВЛЕНО:		0					
ВСЕГО ТРЕБУЕТСЯ УСТАНОВИТЬ:		8					
ВСЕГО ПЕРЕНЕСТИ:		0					
ВСЕГО К ДЕМОНТАЖУ:		0					
ВСЕГО:		8					

# Ведомость размещения дорожных знаков

## ул. Матросова

№п/п	Адрес, км+м	Расположение	Номер по ГОСТ	Типоразмер	Размер щитка, мм	Площадь щитка, м²	Материал плёнки	Состояние	Конструкция установки	Кол-во опор	Фундамент, объём бетона, м³
1	0+052	Слева	1.11.2	II	A900	0,35		Требуется	СКМ1.30	1	Монолитный 0,234
2	0+176	Справа	2.1	II	B700	0,49		Требуется	СКМ1.30	1	Монолитный 0,234
3	0+196	Слева	2.1	II	B700	0,49		Требуется	СКМ1.30	1	Монолитный 0,234
4	0+462	Справа	2.2	II	B700	0,49		Требуется	СКМ1.30	1	Монолитный 0,234
			2.4	II	A900	0,35		Требуется			
5	0+490	Слева	2.4	II	A900	0,35		Требуется	СКМ1.30	1	Монолитный 0,234
6	0+799	Справа	2.4	II	A900	0,35		Требуется	СКМ1.30	1	Монолитный 0,234
Итого							Установлено		0		
							Требуется		7		
							Перенести		0		
							К демонтажу		0		
							Все		7		

# Ведомость размещения дорожных знаков

ул. Матросова

№п/п	Адрес, км+м	Расположение	Номер по ГОСТ	Типоразмер	Размер щитка, мм	Площадь щитка, м²	Материал плёнки	Состояние	Конструкция установки	Кол-во опор	Фундамент, объём бетона, м³
1	0+802	Слева	2.1	II	B700	0,49		Требуется	СКМ1.30	1	Монолитный 0,234
			8.13	II	B700	0,49		Требуется			
2	1+015	Справа	6.11		1452×384	0,55		Требуется	СКМ1.30	1	Монолитный 0,234
3	1+029	Справа	1.20.1	I	A700	0,21		Требуется	СКМ1.30	1	Монолитный 0,234
4	1+097	Слева	1.20.1	I	A700	0,21		Требуется	СКМ1.30	1	Монолитный 0,234
5	1+109	Слева	6.11		1536×384	0,59		Требуется	СКМ1.30	1	Монолитный 0,234
6	1+257	Справа	2.1	II	B700	0,49		Требуется	СКМ1.30	1	Монолитный 0,234
7	1+273	Слева	2.1	II	B700	0,49		Требуется	СКМ1.30	1	Монолитный 0,234
Итого							Установлено		0		
							Требуется		8		
							Перенести		0		
							К демонтажу		0		
							Все		8		

# Ведомость размещения дорожного ограждения

ул. Матросова

№ п/п	Начало участка, км+м	Конец участка, км+м	Протяжённость, м	Тип	Удерживающая способность	Высота, м	Расположение	Объект установки	Состояние	Дата установки
1	1+057	1+069	12,0	Конечный			Левая обочина	Водопропускная труба	Требуется	
	1+069	1+069	0,5	11-ДО/130-0,75:2,00-1,50 ГОСТ 26804-2012	У1 (130 кДж)	0,75				
	1+069	1+081	12,0	Начальный						
2	1+057	1+069	12,0	Начальный			Правая обочина	Водопропускная труба	Требуется	
	1+069	1+069	0,0	11-ДО/130-0,75:2,00-1,50 ГОСТ 26804-2012	У1 (130 кДж)	0,75				
	1+069	1+081	12,0	Конечный						



**Итоги по всем дорогам**

Итого		
Состояние	Тип	Длина, м
Требуется	11-ДО/130-0,75:2,00-1,50 ГОСТ 26804-2012	0,5
	Концевые элементы	48,0

# Ведомость размещения дорожного ограждения

ул. Матросова

№ п/п	Начало участка, км+м	Конец участка, км+м	Проектируемые в соответствии с нормативными документами		Фактически установленные			Демонтаж существую щего ограждения , м	Установка нового ог- раждения, м	Располож ение	Тип	Высот а, м	Объект установки
			Уровень удерживаю щей способнос ти	Протяжён ность, м	Уровень удерживаю щей способнос ти	Протяжён ность, м	Дата установк и						
1	1+057	1+081	У1 (130 кДж)	24,5					24,5	Левая обочина	11-ДО/130-0,75:2,00- 1,50 ГОСТ 26804-2012	0,75	Водопрopus кная труба
2	1+057	1+081	У1 (130 кДж)	23,6					23,6	Правая обочина	11-ДО/130-0,75:2,00- 1,50 ГОСТ 26804-2012	0,75	Водопрopus кная труба
<b>Итог о:</b>				<b>48,1</b>					<b>48,1</b>				

# Ведомость размещения пешеходных ограждений

ул. Матросова

№ п/п	Начало участка, км+м	Конец участка, км+м	Протяжённость, м	Тип	Материал	Высота, м	Расположение	Объект установки	Состояние	Дата установки
1	1+046	1+096	49,4	ОПО-1,10:2,00 ГОСТ -2010	Металл	1,10	Правая обочина	Водопропускная труба	Требуется	
2	1+046	1+096	49,2	ОПО-1,10:2,00 ГОСТ -2010	Металл	1,10	Правая обочина	Водопропускная труба	Требуется	

**Итоги по всем дорогам**

Итого		
Состояние	Тип	Длина, м
Требуется	ОПО-1,10:2,00 ГОСТ -2010	98,6

# Ведомость размещения пешеходных ограждений

## ул. Матросова

№п/п	Начало участка, км+м	Конец участка, км+м	Протяжённость, м			Дата установки, г	Расположение	Тип	Высота, м	Материал	Объект установки
			Проектируемые в соответствии с нормативными документами, м	Фактически установленные, м	Потребность в установке, м						
1	1+046	1+096	49,4		49,4		Правая обочина	ОПО-1,10:2, 00 ГОСТ -2010	1,10	Металл	Водопропускная труба
2	1+046	1+096	49,2		49,2		Правая обочина	ОПО-1,10:2, 00 ГОСТ -2010	1,10	Металл	Водопропускная труба
<b>Итого:</b>			<b>98,6</b>		<b>98,6</b>						

## Ведомость размещения искусственного освещения

### ул. Матросова

№п/п	Начало участка, км+м	Конец участка, км+м	Объект установки	Опор / светильников, шт	Протяжённость, м	Состояние	Расположение
1	0+014	0+774		17/17	760	Установлено	Правая кромка

## Ведомость размещения искусственного освещения

### ул. Матросова

№п/п	Начало участка, км+м	Конец участка, км+м	Объект установки	Опор / светильников, шт	Протяжённость, м	Состояние	Расположение
1	0+827	1+477		14/14	650	Установлено	Правая бровка

**Итоги по всем дорогам**

Итого		
Состояние	Опор / светильников, шт	Протяжённость, м
Установлено	31/31	1410



**Ведомость размещения тротуаров, пешеходных и велосипедных дорожек**

**ул. Матросова**

<b>№п/п</b>	<b>Начало участка, км+м</b>	<b>Конец участка, км+м</b>	<b>Вид</b>	<b>Расположение</b>	<b>Ширина, м</b>	<b>Объект установки</b>	<b>Материал</b>	<b>Протяжённость, м</b>	<b>Площадь, м²</b>	<b>Состояние</b>
1	0+000	0+467	Тротуар	Слева	1,0		Асфальтобетон	467	471	Требуется
2	0+000	0+180	Тротуар	Справа	1,0		Асфальтобетон	180	175	Требуется
3	0+191	0+467	Тротуар	Справа	1,0		Асфальтобетон	276	276	Требуется
4	0+484	0+799	Тротуар	Справа	1,0		Асфальтобетон	315	315	Требуется
5	0+484	0+799	Тротуар	Слева	1,0		Асфальтобетон	315	315	Требуется
<b>Итого установлено:</b>								<b>0</b>	<b>0</b>	
<b>Итого требуется:</b>								<b>1553</b>	<b>1553</b>	
<b>Итого к демонтажу:</b>								<b>0</b>	<b>0</b>	
<b>Итого:</b>								<b>1553</b>	<b>1553</b>	

# Ведомость размещения тротуаров, пешеходных и велосипедных дорожек

## ул. Матросова

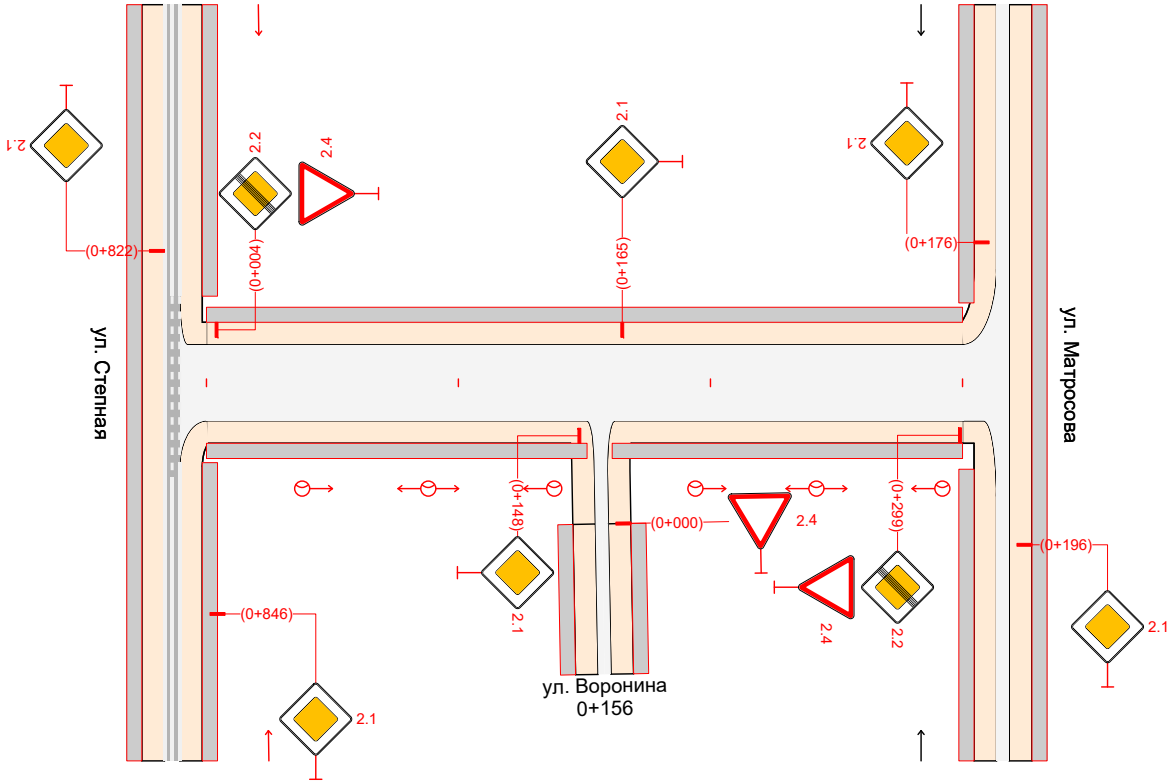
№п/п	Начало участка, км+м	Конец участка, км+м	Вид	Расположение	Ширина, м	Объект установки	Материал	Протяжённость, м	Площадь, м²	Состояние
1	0+800	1+498	Тротуар	Справа	1,0		Асфальтобетон	698	701	Требуется
Итого установлено:								0	0	
Итого требуется:								698	701	
Итого к демонтажу:								0	0	
Итого:								698	701	

**Ведомость размещения водопропускных труб****ул. Матросова**

<b>№п/п</b>	<b>Расположение</b>	<b>Местоположение, км+м</b>	<b>Угол, °</b>	<b>Форма сечения</b>	<b>Размер отверстия, м</b>	<b>Длина, м</b>	<b>Количество очков</b>	<b>Материал</b>
1	Основная дорога	1+064	94	Круглая	d=1,00	14,04	1	Железобетон
2	Основная дорога	1+077	90	Круглая	d=1,00	14,00	1	Железобетон

Тротуары слева		0,000 - 0,300, (300 м), а/б, ш. 1,0 м	
Дорожные ограждения и направляющие устройства слева	На обочине		
	На разделительной		
Дорожная разметка слева			
Элементы в плане			
Продольный профиль			
Видимость в обратном направлении			

ПОДД Платнировского сельского поселения  
 пер. Невского  
 0+000-0+300



Видимость в прямом направлении			
Дорожная разметка справа			
Дорожные ограждения и направляющие устройства справа	На разделительной		
	На обочине		
Тротуары справа		0,000 - 0,151, (151 м), а/б, ш. 1,0 м	0,161 - 0,300, (139 м), а/б, ш. 1,0 м

# Ведомость размещения дорожных знаков

пер. Невского

Номер знака	Наименование знака	Типоразмер знака	Площадь знаков, м² (для знаков индивидуального проектирования)	Адрес, км+м	Состояние	Количество	Месторасположение
-------------	--------------------	------------------	---	-------------	-----------	------------	-------------------

## Знаки приоритета

2.2	Конец главной дороги	II		0+004	Требуется	1	Слева
2.4	Уступите дорогу	II		0+004	Требуется	1	Слева
2.1	Главная дорога	II		0+148	Требуется	1	Справа
2.1	Главная дорога	II		0+165	Требуется	1	Слева
2.2	Конец главной дороги	II		0+299	Требуется	1	Справа
2.4	Уступите дорогу	II		0+299	Требуется	1	Справа
<b>Итого установлено:</b>		0					
<b>Итого требуется:</b>		6					
<b>Итого перенести:</b>		0					
<b>Итого к демонтажу:</b>		0					
<b>Итого:</b>		6					
<b>ВСЕГО УСТАНОВЛЕНО:</b>		0					
<b>ВСЕГО ТРЕБУЕТСЯ УСТАНОВИТЬ:</b>		6					
<b>ВСЕГО ПЕРЕНЕСТИ:</b>		0					
<b>ВСЕГО К ДЕМОНТАЖУ:</b>		0					
<b>ВСЕГО:</b>		6					

# Ведомость размещения дорожных знаков

пер. Невского

№п/п	Адрес, км+м	Расположение	Номер по ГОСТ	Типоразмер	Размер щитка, мм	Площадь щитка, м²	Материал плёнки	Состояние	Конструкция установки	Кол-во опор	Фундамент, объём бетона, м³
1	0+004	Слева	2.2	II	B700	0,49		Требуется	СКМ1.30	1	Монолитный 0,234
			2.4	II	A900	0,35		Требуется			
2	0+148	Справа	2.1	II	B700	0,49		Требуется	СКМ1.30	1	Монолитный 0,234
3	0+165	Слева	2.1	II	B700	0,49		Требуется	СКМ1.30	1	Монолитный 0,234
4	0+299	Справа	2.2	II	B700	0,49		Требуется	СКМ1.30	1	Монолитный 0,234
			2.4	II	A900	0,35		Требуется			
Итого							Установлено		0		
							Требуется		6		
							Перенести		0		
							К демонтажу		0		
							Все		6		

# Ведомость размещения искусственного освещения

пер. Невского

№п/п	Начало участка, км+м	Конец участка, км+м	Объект установки	Опор / светильников, шт	Протяжённость, м	Состояние	Расположение
1	0+038	0+138		3/3	100	Требуется	Правая бровка
2	0+194	0+292		3/3	98	Требуется	Правая бровка

Итого по дороге

Итого		
Состояние	Опор / светильников, шт	Протяжённость, м
Требуется	6/6	198



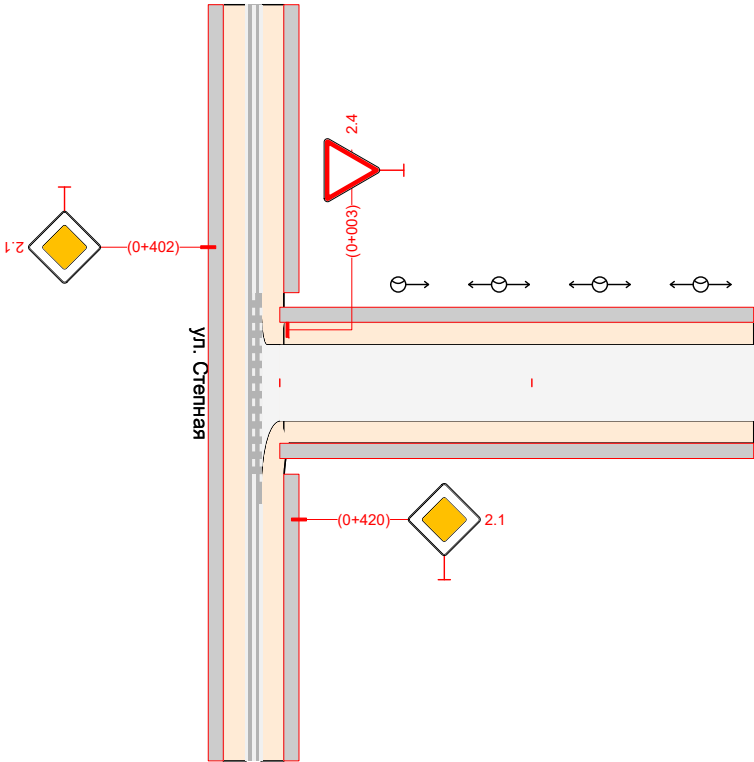
# Ведомость размещения тротуаров, пешеходных и велосипедных дорожек

пер. Невского

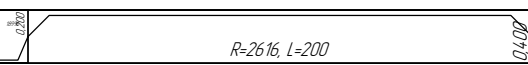
№п/п	Начало участка, км+м	Конец участка, км+м	Вид	Расположение	Ширина, м	Объект установки	Материал	Протяжённость, м	Площадь, м²	Состояние
1	0+000	0+300	Тротуар	Слева	1,0		Асфальтобетон	300	300	Требуется
2	0+000	0+151	Тротуар	Справа	1,0		Асфальтобетон	151	151	Требуется
3	0+161	0+300	Тротуар	Справа	1,0		Асфальтобетон	139	139	Требуется
Итого установлено:								0	0	
Итого требуется:								590	590	
Итого к демонтажу:								0	0	
Итого:								590	590	

Тротуары слева		0,000 - 0,188, (188 м), а/д, ш. 1,0 м
Дорожные ограждения и направляющие устройства слева	На обочине	
	На разделительной	
Дорожная разметка слева		
Элементы в плане		
Продольный профиль		
Видимость в обратном направлении		

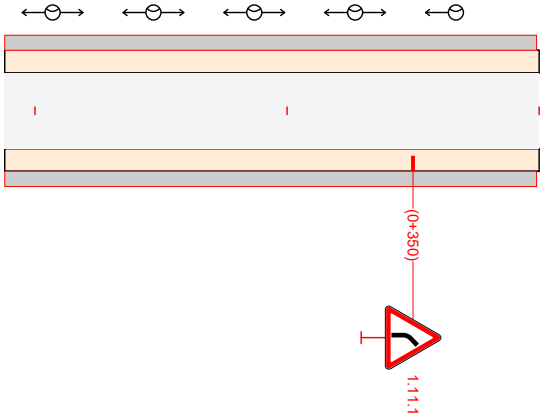
ПОДД Платириовского сельского поселения  
 ул. Пархоменко  
 0+000-0+188



Видимость в прямом направлении		
Дорожная разметка справа		
Дорожные ограждения и направляющие устройства справа	На разделительной	
	На обочине	
Тротуары справа		0,000 - 0,188, (188 м), а/д, ш. 1,0 м

Тротуары слева		0,188 - 0,399, (211 м), а/д, ш. 1,0 м
Дорожные ограждения и направляющие устройства слева	На обочине	
	На разделительной	
Дорожная разметка слева		
Элементы в плане		
Продольный профиль		
Видимость в обратном направлении		

ПОДД Платнировского сельского поселения  
 ул. Пархоменко  
 0+188-0+400



Видимость в прямом направлении		
Дорожная разметка справа		
Дорожные ограждения и направляющие устройства справа	На разделительной	
	На обочине	
Тротуары справа		0,188 - 0,399, (211 м), а/д, ш. 1,0 м

# Ведомость размещения дорожных знаков

ул. Пархоменко

Номер знака	Наименование знака	Типоразмер знака	Площадь знаков, м <sup>2</sup> (для знаков индивидуального проектирования)	Адрес, км+м	Состояние	Количество	Месторасположение
-------------	--------------------	------------------	---	-------------	-----------	------------	-------------------

## Предупреждающие знаки

1.11.1	Опасный поворот	II		0+350	Требуется	1	Справа
Итого установлено:		0					
Итого требуется:		1					
Итого перенести:		0					
Итого к демонтажу:		0					
Итого:		1					

## Знаки приоритета

2.4	Уступите дорогу	II		0+003	Требуется	1	Слева
Итого установлено:		0					
Итого требуется:		1					
Итого перенести:		0					
Итого к демонтажу:		0					
Итого:		1					
ВСЕГО УСТАНОВЛЕНО:		0					
ВСЕГО ТРЕБУЕТСЯ УСТАНОВИТЬ:		2					
ВСЕГО ПЕРЕНЕСТИ:		0					
ВСЕГО К ДЕМОНТАЖУ:		0					
ВСЕГО:		2					

# Ведомость размещения дорожных знаков

ул. Пархоменко

№п/п	Адрес, км+м	Расположение	Номер по ГОСТ	Типоразмер	Размер щитка, мм	Площадь щитка, м²	Материал плёнки	Состояние	Конструкция установки	Кол-во опор	Фундамент, объём бетона, м³
1	0+003	Слева	2.4	II	A900	0,35		Требуется	СКМ1.30	1	Монолитный 0,234
2	0+350	Справа	1.11.1	II	A900	0,35		Требуется	СКМ1.30	1	Монолитный 0,234
Итого							Установлено		0		
							Требуется		2		
							Перенести		0		
							К демонтажу		0		
							Все		2		

## Ведомость размещения искусственного освещения

ул. Пархоменко

№п/п	Начало участка, км+м	Конец участка, км+м	Объект установки	Опор / светильников, шт	Протяжённость, м	Состояние	Расположение
1	0+047	0+367		9/9	320	Установлено	Левая кромка

Итого по дороге

Итого		
Состояние	Опор / светильников, шт	Протяжённость, м
Установлено	9/9	320

# Ведомость размещения тротуаров, пешеходных и велосипедных дорожек

ул. Пархоменко

№п/п	Начало участка, км+м	Конец участка, км+м	Вид	Расположение	Ширина, м	Объект установки	Материал	Протяжённость, м	Площадь, м²	Состояние
1	0+000	0+399	Тротуар	Справа	1,0		Асфальтобетон	399	399	Требуется
2	0+000	0+399	Тротуар	Слева	1,0		Асфальтобетон	399	399	Требуется
Итого установлено:								0	0	
Итого требуется:								798	798	
Итого к демонтажу:								0	0	
Итого:								798	798	





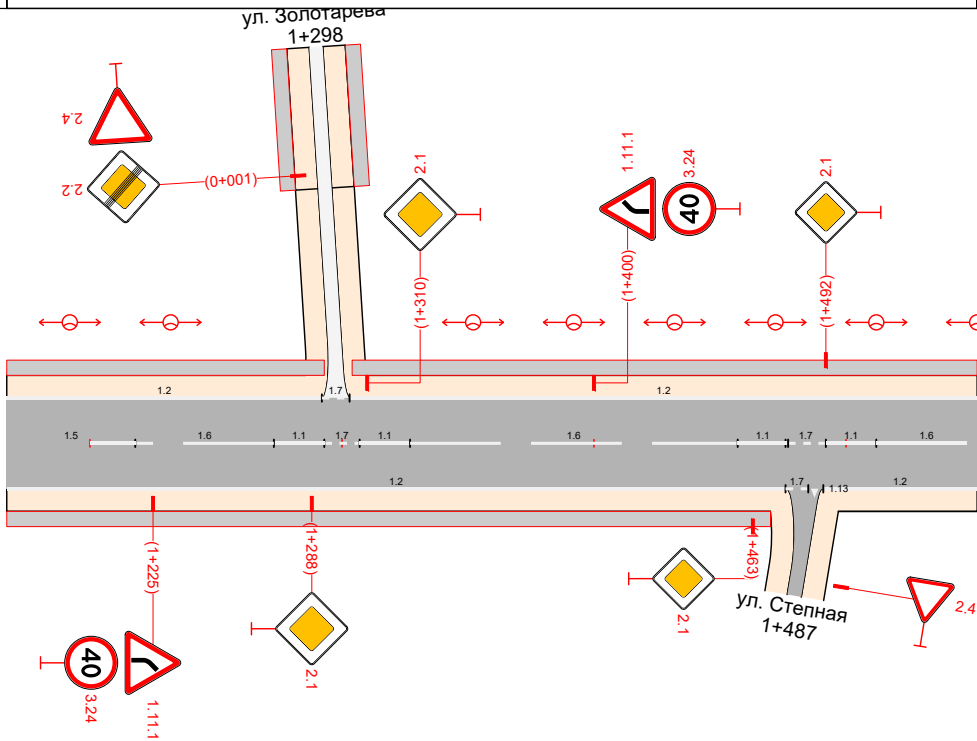


Тротуары слева		1,167 - 1,293, (126 м), а/д, ш. 1,0 м	1,304 - 1,552, (248 м), а/д, ш. 1,0 м
Дорожные ограждения и направляющие устройства слева	На обочине		
	На разделительной		
Дорожная разметка слева		12 1,167 - 1,292	12 1,303 - 1,552
Элементы в плане			
Продольный профиль		R=85337, L=1600	
Видимость в обратном направлении			

ПОДД Платнировского сельского поселения

ул. Степная

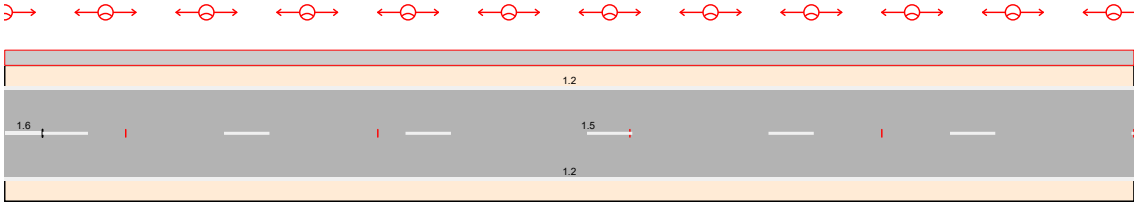
км 1+167 – км 1+552



Видимость в прямом направлении											
Дорожная разметка справа	Осевая линия	15 1,167 - 1,218	16 1,218 - 1,273	11 1,273 1,293	17 1,293 1,307	11 1,307 1,327	16 1,327 - 1,457	11 1,457 1,477	17 1,476 1,492	11 1,492 1,512	16 1,512 - 1,552
	1-я от осевой	12 1,167 - 1,476							17 1,476 1,492	12 1,491 - 1,552	
Дорожные ограждения и направляющие устройства справа	На разделительной										
	На обочине										
Тротуары справа		1,167 - 1,470, (303 м), а/д, ш. 1,0 м									

Тротуары слева		1552 - 2,000, (448 м), а/д, ш. 1,0 м
Дорожные ограждения и направляющие устройства слева	На обочине	
	На разделительной	
Дорожная разметка слева		12 1552 - 2,000
Элементы в плане		
Продольный профиль		
Видимость в обратном направлении		

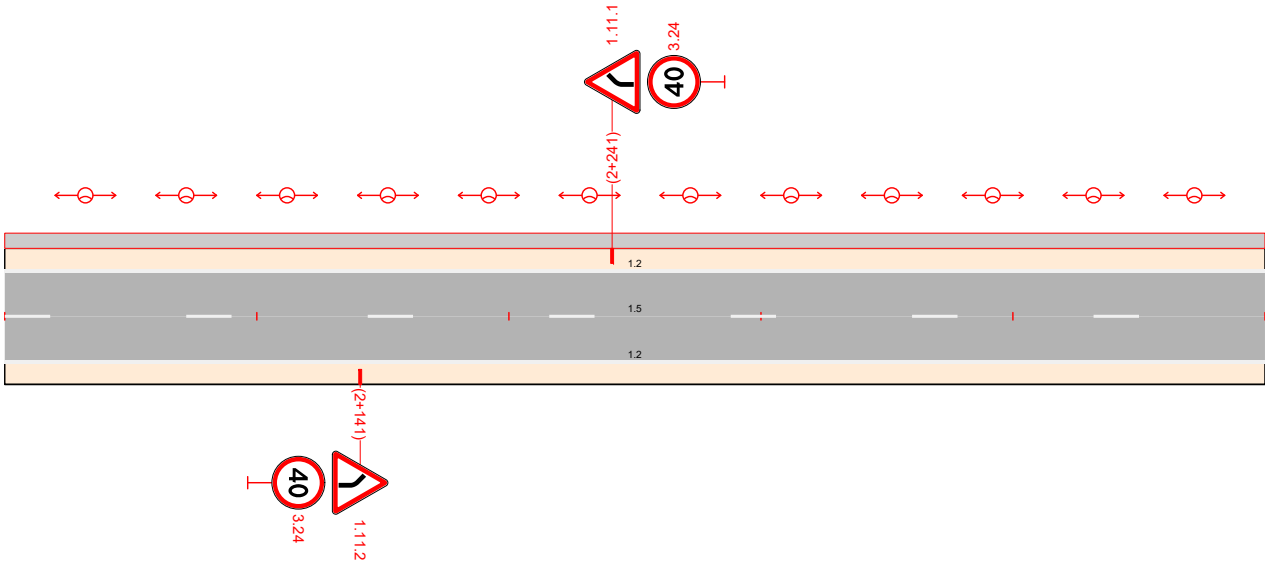
ПОДД Платнировского сельского поселения  
ул. Степная  
км 1+552 - км 2+000



Видимость в прямом направлении		
Дорожная разметка справа	Осевая линия	16 1552 1567
	1-я от осевой	15 1567 - 2,000
Дорожные ограждения и направляющие устройства справа	На разделительной	12 1552 - 2,000
	На обочине	
Тротуары справа		

Тротуары слева		2,000 - 2,500, (500 м), а/д, ш. 1,0 м
Дорожные ограждения и направляющие устройства слева	На обочине	
	На разделительной	
Дорожная разметка слева		12 2,000 - 2,500
Элементы в плане		
Продольный профиль		
Видимость в обратном направлении		

ПОДД Платнировского сельского поселения  
 ул. Степная  
 км 2+000 – км 2+500



Видимость в прямом направлении		
Дорожная разметка справа	Осевая линия	15 2,000 - 2,500
	1-я от осевой	12 2,000 - 2,500
Дорожные ограждения и направляющие устройства справа	На разделительной	
	На обочине	
Тротуары справа		

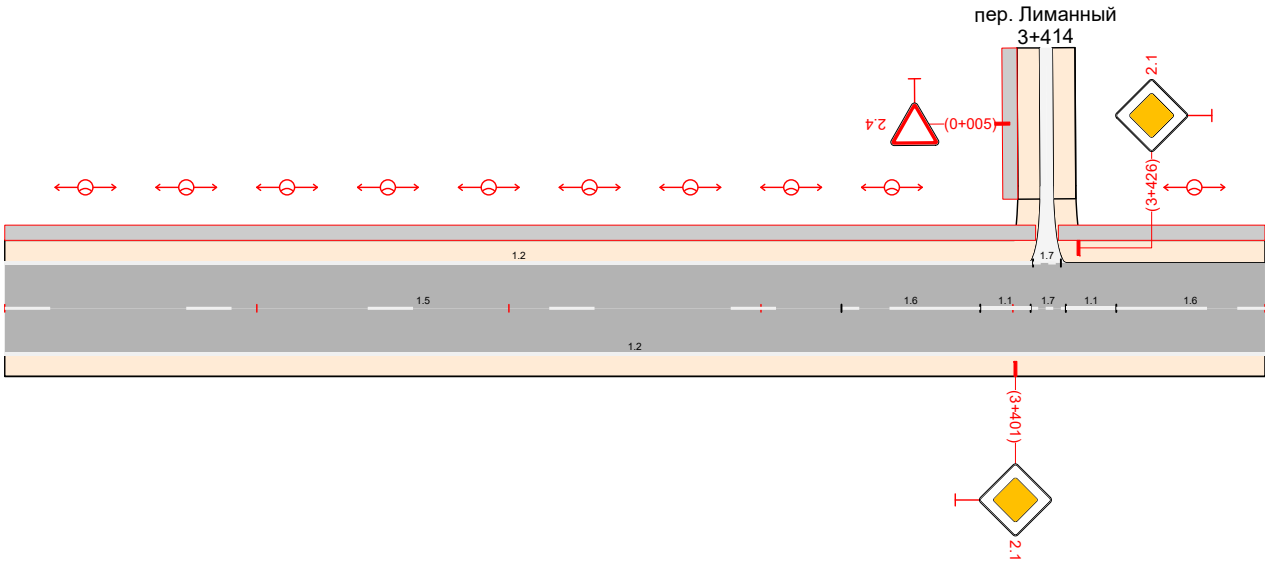


Тротуары слева		3,000 - 3,409, (409 м), а/б, ш. 1,0 м	3,418 - 3,500, (82 м), а/б, ш. 1,0 м
Дорожные ограждения и направляющие устройства слева	На обочине		
	На разделительной		
Дорожная разметка слева		12 3,000 - 3,408	17 3,408 3,419
Элементы в плане			
Продольный профиль		<div> <div>R=90005, L=1000</div> <div>3,300</div> <div>R=10255, L=300</div> </div>	
Видимость в обратном направлении			

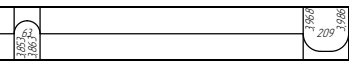

ПОДД Платнировского сельского поселения

ул. Степная

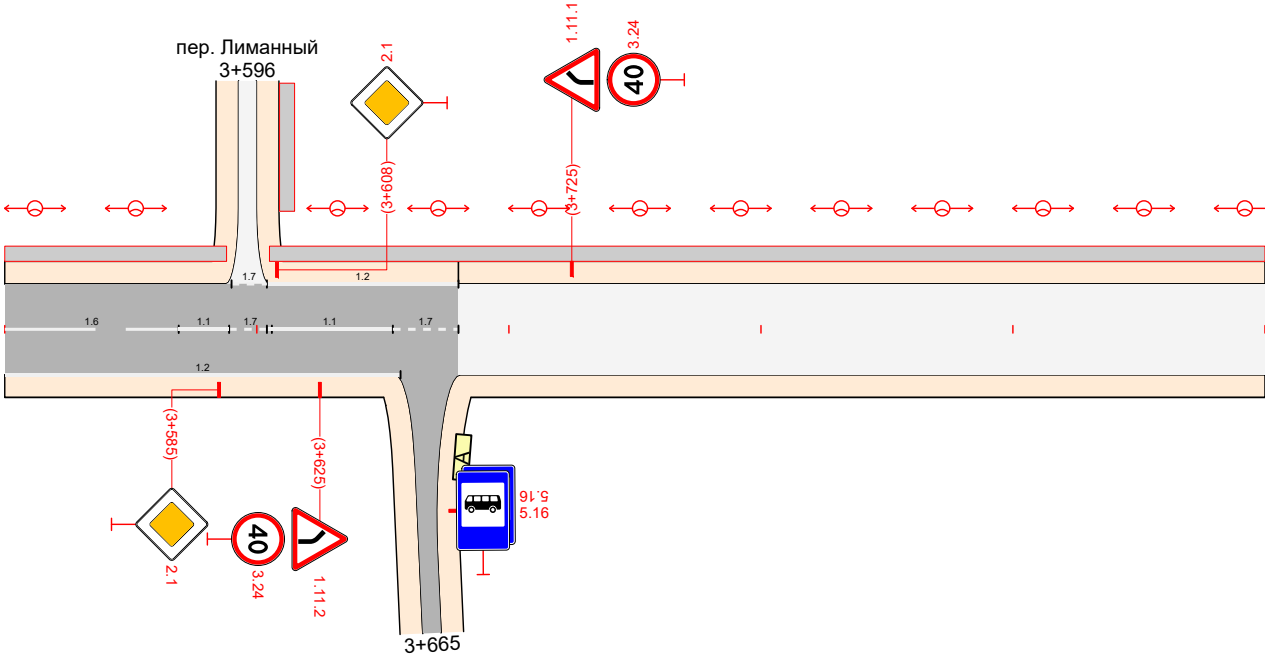
км 3+000 – км 3+500



Видимость в прямом направлении							
Дорожная разметка справа	Осевая линия	15 3,000 - 3,332	16 3,332 - 3,387	11 3,387 3,407	17 3,407 3,421	11 3,421 3,441	16 3,441 - 3,500
	1-я от осевой	12 3,000 - 3,500					
Дорожные ограждения и направляющие устройства справа	На разделительной						
	На обочине						
Тротуары справа							

Тротуары слева		3,500 - 3,588 (88 м, а/д, ш 1,0 м)		3,605 - 4,000 (395 м, а/д, ш 1,0 м)	
Дорожные ограждения и направляющие устройства слева	На обочине				
	На разделительной				
Дорожная разметка слева		17 3,590 3,604	12 3,604 - 3,680		
Элементы в плане					
Продольный профиль					
Видимость в обратном направлении					

ПОДД Платнировского сельского поселения  
 ул. Степная  
 км 3+500 – км 4+000

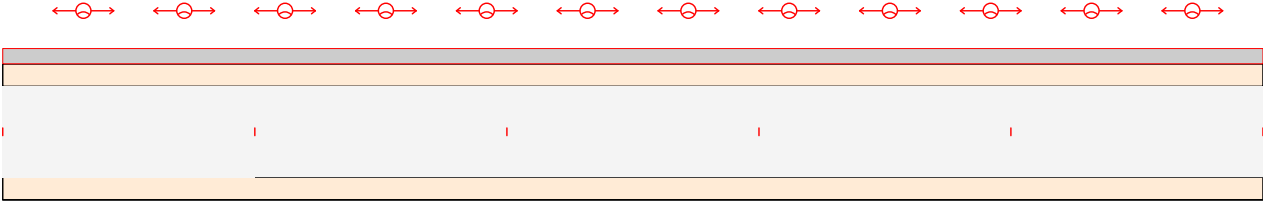


Видимость в прямом направлении							
Дорожная разметка справа	Осевая линия	16 3,500 - 3,569	11 3,569 3,589	17 3,589 3,606	11 3,604 - 3,654	17 3,654 3,680	
	1-я от осевой	12 3,500 - 3,657					
Дорожные ограждения и направляющие устройства справа	На разделительной						
	На обочине						
Тротуары справа							

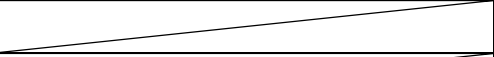
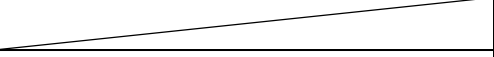



Тротуары слева		4,000 - 4,500, (500 м), а/д, ш. 1,0 м
Дорожные ограждения и направляющие устройства слева	На обочине	
	На разделительной	
Дорожная разметка слева		
Элементы в плане		
Продольный профиль		
Видимость в обратном направлении		

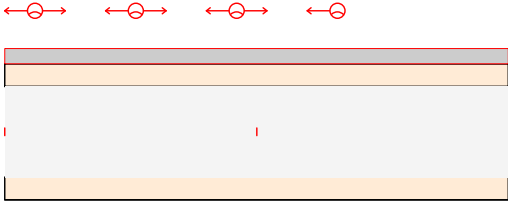
ПОДД Платнировского сельского поселения  
 ул. Степная  
 км 4+000 – км 4+500

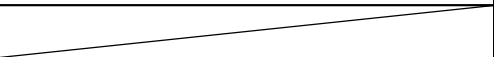
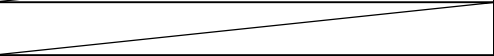


Видимость в прямом направлении		
Дорожная разметка справа		
Дорожные ограждения и направляющие устройства справа	На разделительной	
	На обочине	
Тротуары справа		

Тротуары слева		4,500 - 4,700, (200 м), а/д, ш. 1,0 м
Дорожные ограждения и направляющие устройства слева	На обочине	
	На разделительной	
Дорожная разметка слева		
Элементы в плане		
Продольный профиль		R=32190, L=200
Видимость в обратном направлении		

ПОДД Платиновского сельского поселения  
ул. Степная  
км 4+500 – км 4+700



Видимость в прямом направлении		
Дорожная разметка справа		
Дорожные ограждения и направляющие устройства справа	На разделительной	
	На обочине	
Тротуары справа		

# Сводная ведомость объёмов горизонтальной дорожной разметки

ул. Степная

Участок, км+м	1.1 	1.2 	1.5 	1.6 	1.7 	1.11 	1.12 	1.13 	1.14.1 	1.17.1 	Итого	
Материал	Краска	Краска	Краска	Краска	Краска	Краска	Краска	Краска	Краска	Краска	Краска	Краска
Цвет	Бел.	Бел.	Бел.	Бел.	Бел.	Бел.	Бел.	Бел.	Бел.	Жёл.	Бел.	Жёл.
Коеф. привед. к 1.1*	1,00	1,00	0,25	0,75	0,50	1,75	1,00	1,50	0,40	1,00	-	-
Ширина, м	0,10	0,10	0,10	0,10	0,10	0,10	0,40	0,60	4,00	0,10	-	-
Единицы	м	м	м	м	м	м	м	м²	м²	м²	м²	м²

# Ведомость горизонтальной дорожной разметки

## ул. Степная

№п/п	Начало, км+м	Конец, км+м	Расположение	Номер	Длина, м	Ширина линий, м	Количество	Материал	Площадь, м²			Состояние
									Бел.	Жёл.	Всего	
1	0+000	0+021	Край 1-й полосы слева	1.2	21,0	0,1		Краска	2,10		2,10	Требуется нанесение
2	0+000	0+024	Ось	1.1	24,0	0,1		Краска	2,40		2,40	Нанесено
3	0+000	0+021	Край 1-й полосы справа	1.2	21,0	0,1		Краска	2,10		2,10	Требуется нанесение
4	0+010	0+010	Ось	1.12	3,0	0,4		Краска	1,20		1,20	Требуется нанесение
5	0+021	0+034	Край 1-й полосы справа	1.7	13,4	0,1		Краска	0,67		0,67	Требуется нанесение
6	0+024	0+036	Ось	1.7	12,0	0,1		Краска	0,60		0,60	Нанесено
7	0+025	0+036	Край 1-й полосы слева	1.7	10,6	0,1		Краска	0,53		0,53	Требуется нанесение
8	0+033	0+201	Ось	1.1	168,0	0,1		Краска	16,80		16,80	Требуется нанесение
9	0+036	0+201	Край 1-й полосы справа	1.2	165,2	0,1		Краска	16,52		16,52	Требуется нанесение
10	0+039	0+203	Край 1-й полосы слева	1.2	163,8	0,1		Краска	16,38		16,38	Требуется нанесение
11	0+201	0+215	Край 1-й полосы справа	1.7	14,0	0,1		Краска	0,70		0,70	Требуется нанесение
12	0+202	0+216	Ось	1.7	14,0	0,1		Краска	0,70		0,70	Требуется нанесение
13	0+204	0+215	Край 1-й полосы слева	1.7	11,0	0,1		Краска	0,55		0,55	Требуется нанесение
14	0+215	0+236	Край 1-й полосы слева	1.2	20,8	0,1		Краска	2,08		2,08	Требуется нанесение
15	0+215	0+317	Край 1-й полосы справа	1.2	102,3	0,1		Краска	10,23		10,23	Требуется нанесение
16	0+216	0+236	Ось	1.1	20,0	0,1		Краска	2,00		2,00	Требуется нанесение
17	0+236	0+276	Ось	1.6	40,0	0,1		Краска	3,00		3,00	Требуется нанесение
18	0+237	0+252	Край 1-й полосы слева	1.11	15,3	0,1		Краска	2,68		2,68	Требуется нанесение
19	0+252	0+266	Край 1-й полосы слева	1.1	14,0	0,1		Краска	1,40		1,40	Требуется нанесение

№п/п	Начало, км+м	Конец, км+м	Расположение	Номер	Длина, м	Ширина линий, м	Количество	Материал	Площадь, м²			Состояние
									Бел.	Жёл.	Всего	
20	0+253	0+265	Левая кромка	1.17.1	11,8			Краска		1,47	1,47	Требуется нанесение
21	0+266	0+281	Край 1-й полосы слева	1.11	14,6	0,1		Краска	2,55		2,55	Требуется нанесение
22	0+276	0+296	Ось	1.1	20,0	0,1		Краска	2,00		2,00	Требуется нанесение
23	0+281	0+405	Край 1-й полосы слева	1.2	123,6	0,1		Краска	12,36		12,36	Требуется нанесение
24	0+299	0+299	Край 1-й полосы справа	1.14.1	6,0			Краска	9,60		9,60	Требуется нанесение
25	0+302	0+322	Ось	1.1	20,0	0,1		Краска	2,00		2,00	Требуется нанесение
26	0+317	0+332	Край 1-й полосы справа	1.11	15,0	0,1		Краска	2,63		2,63	Требуется нанесение
27	0+322	0+385	Ось	1.6	63,0	0,1		Краска	4,73		4,73	Требуется нанесение
28	0+332	0+346	Край 1-й полосы справа	1.1	14,0	0,1		Краска	1,40		1,40	Требуется нанесение
29	0+332	0+345	Правая кромка	1.17.1	13,0			Краска		2,01	2,01	Требуется нанесение
30	0+346	0+361	Край 1-й полосы справа	1.11	15,4	0,1		Краска	2,69		2,69	Требуется нанесение
31	0+361	0+947	Край 1-й полосы справа	1.2	586,7	0,1		Краска	58,67		58,67	Требуется нанесение
32	0+385	0+405	Ось	1.1	20,0	0,1		Краска	2,00		2,00	Требуется нанесение
33	0+405	0+417	Ось	1.7	12,0	0,1		Краска	0,60		0,60	Требуется нанесение
34	0+406	0+418	Край 1-й полосы слева	1.7	11,9	0,1		Краска	0,59		0,59	Требуется нанесение
35	0+417	0+437	Ось	1.1	20,0	0,1		Краска	2,00		2,00	Требуется нанесение
36	0+419	0+825	Край 1-й полосы слева	1.2	405,5	0,1		Краска	40,55		40,55	Требуется нанесение
37	0+437	0+487	Ось	1.6	50,0	0,1		Краска	3,75		3,75	Требуется нанесение
38	0+487	0+755	Ось	1.5	268,0	0,1		Краска	6,70		6,70	Требуется нанесение
39	0+755	0+805	Ось	1.6	50,0	0,1		Краска	3,75		3,75	Требуется нанесение

№п/п	Начало, км+м	Конец, км+м	Расположение	Номер	Длина, м	Ширина линий, м	Количество	Материал	Площадь, м²			Состояние
									Бел.	Жёл.	Всего	
40	0+805	0+825	Ось	1.1	20,0	0,1		Краска	2,00		2,00	Требуется нанесение
41	0+825	0+836	Край 1-й полосы слева	1.7	11,0	0,1		Краска	0,55		0,55	Требуется нанесение
42	0+825	0+837	Ось	1.7	12,0	0,1		Краска	0,60		0,60	Требуется нанесение
43	0+836	0+870	Край 1-й полосы слева	1.2	34,0	0,1		Краска	3,40		3,40	Требуется нанесение
44	0+837	0+857	Ось	1.1	20,0	0,1		Краска	2,00		2,00	Требуется нанесение
45	0+857	0+907	Ось	1.6	50,0	0,1		Краска	3,75		3,75	Требуется нанесение
46	0+870	0+885	Край 1-й полосы слева	1.11	15,0	0,1		Краска	2,63		2,63	Требуется нанесение
47	0+885	0+899	Край 1-й полосы слева	1.1	14,0	0,1		Краска	1,40		1,40	Требуется нанесение
48	0+885	0+899	Левая кромка	1.17.1	14,0			Краска		2,01	2,01	Требуется нанесение
49	0+899	0+914	Край 1-й полосы слева	1.11	15,0	0,1		Краска	2,63		2,63	Требуется нанесение
50	0+907	0+927	Ось	1.1	20,0	0,1		Краска	2,00		2,00	Требуется нанесение
51	0+914	1+041	Край 1-й полосы слева	1.2	127,1	0,1		Краска	12,71		12,71	Требуется нанесение
52	0+930	0+930	Край 1-й полосы справа	1.14.1	6,0			Краска	9,60		9,60	Требуется нанесение
53	0+933	0+953	Ось	1.1	20,0	0,1		Краска	2,00		2,00	Требуется нанесение
54	0+947	0+962	Край 1-й полосы справа	1.11	14,9	0,1		Краска	2,61		2,61	Требуется нанесение
55	0+953	1+021	Ось	1.6	68,0	0,1		Краска	5,10		5,10	Требуется нанесение
56	0+962	0+975	Правая кромка	1.17.1	13,0			Краска		2,01	2,01	Требуется нанесение
57	0+962	0+975	Край 1-й полосы справа	1.1	13,0	0,1		Краска	1,30		1,30	Требуется нанесение
58	0+975	0+990	Край 1-й полосы справа	1.11	15,0	0,1		Краска	2,63		2,63	Требуется нанесение
59	0+990	1+476	Край 1-й полосы справа	1.2	482,7	0,1		Краска	48,27		48,27	Требуется нанесение

№п/п	Начало, км+м	Конец, км+м	Расположение	Номер	Длина, м	Ширина линий, м	Количество	Материал	Площадь, м²			Состояние
									Бел.	Жёл.	Всего	
60	1+021	1+041	Ось	1.1	20,0	0,1		Краска	2,00		2,00	Требуется нанесение
61	1+041	1+054	Ось	1.7	13,0	0,1		Краска	0,65		0,65	Требуется нанесение
62	1+042	1+053	Край 1-й полосы слева	1.7	11,0	0,1		Краска	0,55		0,55	Требуется нанесение
63	1+053	1+292	Край 1-й полосы слева	1.2	240,2	0,1		Краска	24,02		24,02	Требуется нанесение
64	1+055	1+055	Ось	1.13	3,0			Краска	0,45		0,45	Требуется нанесение
65	1+055	1+075	Ось	1.1	20,0	0,1		Краска	2,00		2,00	Требуется нанесение
66	1+076	1+131	Ось	1.6	55,0	0,1		Краска	4,13		4,13	Требуется нанесение
67	1+131	1+218	Ось	1.5	87,0	0,1		Краска	2,18		2,18	Требуется нанесение
68	1+218	1+273	Ось	1.6	55,0	0,1		Краска	4,12		4,12	Требуется нанесение
69	1+273	1+293	Ось	1.1	20,0	0,1		Краска	2,00		2,00	Требуется нанесение
70	1+292	1+303	Край 1-й полосы слева	1.7	11,5	0,1		Краска	0,57		0,57	Требуется нанесение
71	1+293	1+307	Ось	1.7	14,0	0,1		Краска	0,70		0,70	Требуется нанесение
72	1+304	2+803	Край 1-й полосы слева	1.2	1496,5	0,1		Краска	149,65		149,65	Требуется нанесение
73	1+307	1+327	Ось	1.1	20,0	0,1		Краска	2,00		2,00	Требуется нанесение
74	1+327	1+457	Ось	1.6	130,0	0,1		Краска	9,75		9,75	Требуется нанесение
75	1+457	1+477	Ось	1.1	20,0	0,1		Краска	2,00		2,00	Требуется нанесение
76	1+476	1+485	Край 1-й полосы справа	1.7	9,0	0,1		Краска	0,45		0,45	Требуется нанесение
77	1+476	1+492	Ось	1.7	16,0	0,1		Краска	0,80		0,80	Требуется нанесение
78	1+486	1+490	Край 1-й полосы справа	1.13	4,0			Краска	0,60		0,60	Требуется нанесение
79	1+491	3+657	Край 1-й полосы справа	1.2	2167,7	0,1		Краска	216,77		216,77	Требуется нанесение

№п/п	Начало, км+м	Конец, км+м	Расположение	Номер	Длина, м	Ширина линий, м	Количество	Материал	Площадь, м²			Состояние
									Бел.	Жёл.	Всего	
80	1+492	1+512	Ось	1.1	20,0	0,1		Краска	2,00		2,00	Требуется нанесение
81	1+512	1+567	Ось	1.6	55,0	0,1		Краска	4,13		4,13	Требуется нанесение
82	1+567	2+727	Ось	1.5	1160,0	0,1		Краска	29,00		29,00	Требуется нанесение
83	2+727	2+782	Ось	1.6	55,0	0,1		Краска	4,13		4,13	Требуется нанесение
84	2+782	2+802	Ось	1.1	20,0	0,1		Краска	2,00		2,00	Требуется нанесение
85	2+802	2+819	Ось	1.7	17,0	0,1		Краска	0,85		0,85	Требуется нанесение
86	2+804	2+818	Край 1-й полосы слева	1.7	14,5	0,1		Краска	0,72		0,72	Требуется нанесение
87	2+817	2+837	Ось	1.1	20,0	0,1		Краска	2,00		2,00	Требуется нанесение
88	2+819	3+408	Край 1-й полосы слева	1.2	592,0	0,1		Краска	59,20		59,20	Требуется нанесение
89	2+837	2+892	Ось	1.6	55,0	0,1		Краска	4,13		4,13	Требуется нанесение
90	2+892	3+332	Ось	1.5	440,0	0,1		Краска	11,00		11,00	Требуется нанесение
91	3+332	3+387	Ось	1.6	55,0	0,1		Краска	4,13		4,13	Требуется нанесение
92	3+387	3+407	Ось	1.1	20,0	0,1		Краска	2,00		2,00	Требуется нанесение
93	3+407	3+421	Ось	1.7	14,0	0,1		Краска	0,70		0,70	Требуется нанесение
94	3+408	3+419	Край 1-й полосы слева	1.7	11,0	0,1		Краска	0,55		0,55	Требуется нанесение
95	3+421	3+441	Ось	1.1	20,0	0,1		Краска	2,00		2,00	Требуется нанесение
96	3+441	3+569	Ось	1.6	128,0	0,1		Краска	9,60		9,60	Требуется нанесение
97	3+569	3+589	Ось	1.1	20,0	0,1		Краска	2,00		2,00	Требуется нанесение
98	3+589	3+606	Ось	1.7	17,0	0,1		Краска	0,85		0,85	Требуется нанесение
99	3+590	3+604	Край 1-й полосы слева	1.7	14,0	0,1		Краска	0,70		0,70	Требуется нанесение



№п/п	Начало, км+м	Конец, км+м	Расположение	Номер	Длина, м	Ширина линий, м	Количество	Материал	Площадь, м²			Состояние
									Бел.	Жёл.	Всего	
100	3+604	3+680	Край 1-й полосы слева	1.2	73,9	0,1		Краска	7,39		7,39	Требуется нанесение
101	3+604	3+654	Ось	1.1	50,0	0,1		Краска	5,00		5,00	Требуется нанесение
102	3+654	3+680	Ось	1.7	26,0	0,1		Краска	1,30		1,30	Нанесено
Итого к нанесению								Все	922,86	7,50	930,36	

Итого по дороге

Итого к нанесению:	Материал	Площадь, м²		
		Бел.	Жёл.	Всего
	Краска	922,83	7,50	930,33

# Ведомость размещения дорожных знаков

ул. Степная

Номер знака	Наименование знака	Типоразмер знака	Площадь знаков, м² (для знаков индивидуального проектирования)	Адрес, км+м	Состояние	Количество	Месторасположение
<b>Предупреждающие знаки</b>							
1.3.1	Однопутная железная дорога	II		0+010	Требуется установка	1	Слева
1.2	Железнодорожный переезд без шлагбаума	II		0+050	Установлен	1	Справа
1.2	Железнодорожный переезд без шлагбаума	II		0+050	Установлен	1	Слева
1.4.3	Приближение к железнодорожному переезду	II		0+050	Установлен	1	Слева
1.4.6	Приближение к железнодорожному переезду	II		0+050	Установлен	1	Справа
1.4.2	Приближение к железнодорожному переезду	II		0+100	Установлен	1	Слева
1.4.5	Приближение к железнодорожному переезду	II		0+100	Установлен	1	Справа
1.2	Железнодорожный переезд без шлагбаума	II		0+150	Установлен	1	Слева
1.2	Железнодорожный переезд без шлагбаума	II		0+150	Установлен	1	Справа
1.4.1	Приближение к железнодорожному переезду	II		0+150	Установлен	1	Слева
1.4.4	Приближение к железнодорожному переезду	II		0+150	Установлен	1	Справа
1.11.1	Опасный поворот	II		1+225	Требуется установка	1	Справа
1.11.1	Опасный поворот	II		1+400	Требуется установка	1	Слева
1.11.2	Опасный поворот	II		2+141	Требуется установка	1	Справа
1.11.1	Опасный поворот	II		2+241	Требуется установка	1	Слева
1.11.1	Опасный поворот	II		2+750	Требуется установка	1	Справа
1.11.2	Опасный поворот	II		2+875	Требуется установка	1	Слева
1.11.2	Опасный поворот	II		3+625	Требуется установка	1	Справа
1.11.1	Опасный поворот	II		3+725	Требуется установка	1	Слева

Номер знака	Наименование знака	Типоразмер знака	Площадь знаков, м² (для знаков индивидуального проектирования)	Адрес, км+м	Состояние	Количество	Месторасположение
Итого установлено:		10					
Итого требуется установка:		9					
Итого перенести:		0					
Итого к демонтажу:		0					
Итого требуется замена:		0					
Итого:		19					

#### Знаки приоритета

2.1	Главная дорога	II		0+020	Требуется установка	1	Справа
2.1	Главная дорога	I		0+038	Требуется установка	1	Слева
2.1	Главная дорога	I		0+198	Требуется установка	1	Справа
2.1	Главная дорога	II		0+219	Требуется установка	1	Слева
2.1	Главная дорога	II		0+402	Требуется установка	1	Справа
2.1	Главная дорога	II		0+420	Требуется установка	1	Слева
2.1	Главная дорога	II		0+822	Требуется установка	1	Справа
2.1	Главная дорога	II		0+846	Требуется установка	1	Слева
2.1	Главная дорога	II		1+040	Установлен	1	Справа
2.2	Конец главной дороги	II		1+059	Требуется установка	1	Слева
2.4	Уступите дорогу	II		1+059	Установлен	1	Слева
2.1	Главная дорога	II		1+288	Требуется установка	1	Справа
2.1	Главная дорога	II		1+310	Требуется установка	1	Слева
2.1	Главная дорога	I		1+463	Требуется установка	1	Справа
2.4	Уступите дорогу	I		1+484	Требуется установка	1	Примыкание справа "ул. Степная" на 1+487
2.1	Главная дорога	I		1+492	Требуется установка	1	Слева
2.1	Главная дорога	II		2+798	Требуется установка	1	Справа
2.4	Уступите дорогу	I		2+814	Требуется установка	1	Примыкание слева на 2+811
2.1	Главная дорога	II		2+824	Требуется установка	1	Слева
2.1	Главная дорога	II		3+401	Требуется установка	1	Справа
2.1	Главная дорога	II		3+426	Требуется установка	1	Слева
2.1	Главная дорога	II		3+585	Требуется установка	1	Справа
2.1	Главная дорога	II		3+608	Требуется установка	1	Слева

Номер знака	Наименование знака	Типоразмер знака	Площадь знаков, м² (для знаков индивидуального проектирования)	Адрес, км+м	Состояние	Количество	Месторасположение
<b>Итого установлено:</b>		2					
<b>Итого требуется установка:</b>		21					
<b>Итого перенести:</b>		0					
<b>Итого к демонтажу:</b>		0					
<b>Итого требуется замена:</b>		0					
<b>Итого:</b>		23					

#### Запрещающие знаки

3.24 (40)	Ограничение максимальной скорости	II		1+225	Требуется установка	1	Справа
3.24 (40)	Ограничение максимальной скорости	II		1+400	Требуется установка	1	Слева
3.24 (40)	Ограничение максимальной скорости	II		2+141	Требуется установка	1	Справа
3.24 (40)	Ограничение максимальной скорости	II		2+241	Требуется установка	1	Слева
3.24 (40)	Ограничение максимальной скорости	II		2+750	Требуется установка	1	Справа
3.24 (40)	Ограничение максимальной скорости	II		2+875	Требуется установка	1	Слева
3.24 (40)	Ограничение максимальной скорости	II		3+625	Требуется установка	1	Справа
3.24 (40)	Ограничение максимальной скорости	II		3+725	Требуется установка	1	Слева
<b>Итого установлено:</b>		0					
<b>Итого требуется установка:</b>		8					
<b>Итого перенести:</b>		0					
<b>Итого к демонтажу:</b>		0					
<b>Итого требуется замена:</b>		0					
<b>Итого:</b>		8					

#### Знаки особых предписаний

5.23.1	Начало населённого пункта		0,49	0+020	Установлен	1	Справа
5.24.1	Конец населённого пункта		0,49	0+020	Установлен	1	Справа
5.16	Место остановки автобуса и (или) троллейбуса	I		0+266	Требуется установка	1	Слева
5.16	Место остановки автобуса и (или) троллейбуса	I		0+266	Требуется установка	1	Слева
5.19.1	Пешеходный переход	I		0+297	Требуется установка	1	Справа
5.19.2	Пешеходный переход	I		0+297	Требуется установка	1	Справа
5.19.1	Пешеходный переход	I		0+301	Требуется установка	1	Слева
5.19.2	Пешеходный переход	I		0+301	Требуется установка	1	Слева
5.16	Место остановки автобуса и (или) троллейбуса	I		0+332	Требуется установка	1	Справа

Номер знака	Наименование знака	Типоразмер знака	Площадь знаков, м² (для знаков индивидуального проектирования)	Адрес, км+м	Состояние	Количество	Месторасположение
5.16	Место остановки автобуса и (или) троллейбуса	I		0+332	Требуется установка	1	Справа
5.16	Место остановки автобуса и (или) троллейбуса	I		0+900	Требуется установка	1	Слева
5.16	Место остановки автобуса и (или) троллейбуса	I		0+900	Требуется установка	1	Слева
5.19.1	Пешеходный переход	I		0+928	Требуется установка	1	Справа
5.19.2	Пешеходный переход	I		0+928	Требуется установка	1	Справа
5.19.1	Пешеходный переход	I		0+932	Требуется установка	1	Слева
5.19.2	Пешеходный переход	I		0+932	Требуется установка	1	Слева
5.16	Место остановки автобуса и (или) троллейбуса	I		0+960	Требуется установка	1	Справа
5.16	Место остановки автобуса и (или) троллейбуса	I		0+960	Требуется установка	1	Справа
5.16	Место остановки автобуса и (или) троллейбуса	II		3+672	Требуется установка	1	Примыкание справа на 3+665
5.16	Место остановки автобуса и (или) троллейбуса	II		3+672	Требуется установка	1	Примыкание справа на 3+665
<b>Итого установлено:</b>		2					
<b>Итого требуется установка:</b>		18					
<b>Итого перенести:</b>		0					
<b>Итого к демонтажу:</b>		0					
<b>Итого требуется замена:</b>		0					
<b>Итого:</b>		20					

#### Информационные знаки

6.16	Стоп-линия	II		0+010	Требуется установка	1	Слева
<b>Итого установлено:</b>		0					
<b>Итого требуется установка:</b>		1					
<b>Итого перенести:</b>		0					
<b>Итого к демонтажу:</b>		0					
<b>Итого требуется замена:</b>		0					
<b>Итого:</b>		1					

#### Знаки дополнительной информации (таблички)

8.13	Направление главной дороги	II		1+040	Установлен	1	Справа
8.13	Направление главной дороги	II		1+059	Установлен	1	Слева

Номер знака	Наименование знака	Типоразмер знака	Площадь знаков, м <sup>2</sup> (для знаков индивидуального проектирования)	Адрес, км+м	Состояние	Количество	Месторасположение
	Итого установлено:	2					
	Итого требуется установка:	0					
	Итого перенести:	0					
	Итого к демонтажу:	0					
	Итого требуется замена:	0					
	Итого:	2					
	ВСЕГО УСТАНОВЛЕНО:	16					
	ВСЕГО ТРЕБУЕТСЯ УСТАНОВИТЬ:	57					
	ВСЕГО ПЕРЕНЕСТИ:	0					
	ВСЕГО К ДЕМОНТАЖУ:	0					
	ВСЕГО ТРЕБУЕТСЯ ЗАМЕНИТЬ:	0					
	ВСЕГО:	73					

# Ведомость размещения дорожных знаков

## ул. Степная

№п/п	Адрес, км+м	Расположение	Номер по ГОСТ	Типоразмер	Размер щитка, мм	Площадь щитка, м²	Материал плёнки	Состояние	Конструкция установки	Кол-во опор	Фундамент, объём бетона, м³
1	0+010	Слева	1.3.1	II	X1250	0,41		Требуется установка	СКМ1.30	1	Монолитный 0,234
			6.16	II	1050×350	0,37		Требуется установка			
2	0+020	Справа	2.1	II	B700	0,49		Требуется установка	СКМ1.30	2	Монолитный 0,468
			5.23.1		1279×384	0,49		Установлен			
			5.24.1		1279×384	0,49		Установлен			
3	0+038	Слева	2.1	I	B600	0,36		Требуется установка	СКМ1.30	1	Монолитный 0,234
4	0+050	Слева	1.2	II	A900	0,96		Установлен	СКМ1.30	1	Монолитный 0,234
			1.4.3	II	350×700	0,24		Установлен			
5	0+050	Справа	1.2	II	A900	0,96		Установлен	СКМ1.30	1	Монолитный 0,234
			1.4.6	II	350×700	0,24		Установлен			
6	0+100	Справа	1.4.5	II	350×700	0,24		Установлен	СКМ1.30	1	Монолитный 0,234
7	0+100	Слева	1.4.2	II	350×700	0,24		Установлен	СКМ1.30	1	Монолитный 0,234
8	0+150	Справа	1.2	II	A900	0,96		Установлен	СКМ1.30	1	Монолитный 0,234
			1.4.4	II	350×700	0,24		Установлен			
9	0+150	Слева	1.2	II	A900	0,96		Установлен	На объекте	0	
			1.4.1	II	350×700	0,24		Установлен			
10	0+198	Справа	2.1	I	B600	0,36		Требуется установка	СКМ1.30	1	Монолитный 0,234
11	0+219	Слева	2.1	II	B700	0,49		Требуется установка	СКМ1.30	1	Монолитный 0,234
12	0+266	Слева	5.16	I	600×900	0,54		Требуется установка	СКМ1.30	1	Монолитный 0,234
			5.16	I	600×900	0,54		Требуется установка			



№п/п	Адрес, км+м	Расположение	Номер по ГОСТ	Типоразмер	Размер щитка, мм	Площадь щитка, м²	Материал плёнки	Состояние	Конструкция установки	Кол-во опор	Фундамент, объём бетона, м³
13	0+297	Справа	5.19.1	I	B600	0,64		Требуется установка	СКМ1.30	1	Монолитный 0,234
			5.19.2	I	B600	0,64		Требуется установка			
14	0+301	Слева	5.19.1	I	B600	0,64		Требуется установка	СКМ1.30	1	Монолитный 0,234
			5.19.2	I	B600	0,64		Требуется установка			
15	0+332	Справа	5.16	I	600×900	0,54		Требуется установка	СКМ1.30	1	Монолитный 0,234
			5.16	I	600×900	0,54		Требуется установка			
16	0+402	Справа	2.1	II	B700	0,49		Требуется установка	СКМ1.30	1	Монолитный 0,234
17	0+420	Слева	2.1	II	B700	0,49		Требуется установка	СКМ1.30	1	Монолитный 0,234
18	0+822	Справа	2.1	II	B700	0,49		Требуется установка	СКМ1.30	1	Монолитный 0,234
19	0+846	Слева	2.1	II	B700	0,49		Требуется установка	СКМ1.30	1	Монолитный 0,234
20	0+900	Слева	5.16	I	600×900	0,54		Требуется установка	СКМ1.30	1	Монолитный 0,234
			5.16	I	600×900	0,54		Требуется установка			
21	0+928	Справа	5.19.1	I	B600	0,64		Требуется установка	СКМ1.30	1	Монолитный 0,234
			5.19.2	I	B600	0,64		Требуется установка			
22	0+932	Слева	5.19.1	I	B600	0,64		Требуется установка	СКМ1.30	1	Монолитный 0,234
			5.19.2	I	B600	0,64		Требуется установка			
23	0+960	Справа	5.16	I	600×900	0,54		Требуется установка	СКМ1.30	1	Монолитный 0,234
			5.16	I	600×900	0,54		Требуется установка			
24	1+040	Справа	2.1	II	B700	0,49		Установлен	СКМ1.30	1	Монолитный 0,234
			8.13	II	B700	0,49		Установлен			

№п/п	Адрес, км+м	Расположение	Номер по ГОСТ	Типоразмер	Размер щитка, мм	Площадь щитка, м²	Материал плёнки	Состояние	Конструкция установки	Кол-во опор	Фундамент, объём бетона, м³
25	1+059	Слева	2.2	II	B700	0,49		Требуется установка	СКМ1.30	1	Монолитный 0,234
			2.4	II	A900	0,35		Установлен			
			8.13	II	B700	0,49		Установлен			
26	1+225	Справа	1.11.1	II	A900	0,35		Требуется установка	СКМ1.30	1	Монолитный 0,234
			3.24 (40)	II	D700	0,38		Требуется установка			
27	1+288	Справа	2.1	II	B700	0,49		Требуется установка	СКМ1.30	1	Монолитный 0,234
28	1+310	Слева	2.1	II	B700	0,49		Требуется установка	СКМ1.30	1	Монолитный 0,234
29	1+400	Слева	1.11.1	II	A900	0,35		Требуется установка	СКМ1.30	1	Монолитный 0,234
			3.24 (40)	II	D700	0,38		Требуется установка			
30	1+463	Справа	2.1	I	B600	0,36		Требуется установка	СКМ1.30	1	Монолитный 0,234
31	1+484	Примыкание справа "ул. Степная" на 1+487	2.4	I	A700	0,21		Требуется установка	СКМ1.30	1	Монолитный 0,234
32	1+492	Слева	2.1	I	B600	0,36		Требуется установка	СКМ1.30	1	Монолитный 0,234
33	2+141	Справа	1.11.2	II	A900	0,35		Требуется установка	СКМ1.30	1	Монолитный 0,234
			3.24 (40)	II	D700	0,38		Требуется установка			
34	2+241	Слева	1.11.1	II	A900	0,35		Требуется установка	СКМ1.30	1	Монолитный 0,234
			3.24 (40)	II	D700	0,38		Требуется установка			
35	2+750	Справа	1.11.1	II	A900	0,35		Требуется установка	СКМ1.30	1	Монолитный 0,234
			3.24 (40)	II	D700	0,38		Требуется установка			
36	2+798	Справа	2.1	II	B700	0,49		Требуется установка	СКМ1.30	1	Монолитный 0,234

№п/п	Адрес, км+м	Расположение	Номер по ГОСТ	Типоразмер	Размер щитка, мм	Площадь щитка, м²	Материал плёнки	Состояние	Конструкция установки	Кол-во опор	Фундамент, объём бетона, м³
37	2+814	Примыкание слева на 2+811	2.4	I	A700	0,21		Требуется установка	СКМ1.30	1	Монолитный 0,234
38	2+824	Слева	2.1	II	B700	0,49		Требуется установка	СКМ1.30	1	Монолитный 0,234
39	2+875	Слева	1.11.2	II	A900	0,35		Требуется установка	СКМ1.30	1	Монолитный 0,234
			3.24 (40)	II	D700	0,38		Требуется установка			
40	3+401	Справа	2.1	II	B700	0,49		Требуется установка	СКМ1.30	1	Монолитный 0,234
41	3+426	Слева	2.1	II	B700	0,49		Требуется установка	СКМ1.30	1	Монолитный 0,234
42	3+585	Справа	2.1	II	B700	0,49		Требуется установка	СКМ1.30	1	Монолитный 0,234
43	3+608	Слева	2.1	II	B700	0,49		Требуется установка	СКМ1.30	1	Монолитный 0,234
44	3+625	Справа	1.11.2	II	A900	0,35		Требуется установка	СКМ1.30	1	Монолитный 0,234
			3.24 (40)	II	D700	0,38		Требуется установка			
45	3+672	Примыкание справа на 3+665	5.16	II	700×1050	0,73		Требуется установка	СКМ1.30	1	Монолитный 0,234
			5.16	II	700×1050	0,73		Требуется установка			
46	3+725	Слева	1.11.1	II	A900	0,35		Требуется установка	СКМ1.30	1	Монолитный 0,234
			3.24 (40)	II	D700	0,38		Требуется установка			
Итого							Установлен		16		
							Требуется установка		57		
							Перенести		0		
							К демонтажу		0		
							Требуется замена		0		
							Все		73		

# Ведомость обоснования установки запрещающих дорожных знаков

ул. Степная

№п/п	Адрес, км+м	Расположение	Номер по ГОСТ	Наименование знака	Информация на знаке	Обоснование
1	1+225	Справа	3.24	Ограничение максимальной скорости	40	
2	1+400	Слева	3.24	Ограничение максимальной скорости	40	
3	2+141	Справа	3.24	Ограничение максимальной скорости	40	
4	2+241	Слева	3.24	Ограничение максимальной скорости	40	
5	2+750	Справа	3.24	Ограничение максимальной скорости	40	
6	2+875	Слева	3.24	Ограничение максимальной скорости	40	
7	3+625	Справа	3.24	Ограничение максимальной скорости	40	
8	3+725	Слева	3.24	Ограничение максимальной скорости	40	

# Ведомость размещения сигнальных столбиков

ул. Степная

№п/п	Начало участка, км+м	Конец участка, км+м	Протяжённость, м/шт	Расположение	Тип	Материал	Состояние	Объект установки
1	0+000	0+015	14/8	Правая обочина	(тип не задан)	Железобетон	Установлено	На обочине
2	0+000	0+015	14/8	Левая обочина	(тип не задан)	Железобетон	Установлено	На обочине

Итого по дороге

Итого		
Состояние	Тип	Протяжённость, м/шт
Установлено	(тип не задан)	28/16

## Ведомость размещения искусственного освещения

ул. Степная

№п/п	Начало участка, км+м	Конец участка, км+м	Объект установки	Опор / светильников, шт	Протяжённость, м	Состояние	Расположение
1	0+076	0+180		4/4	104	Требуется установка	Левая кромка
2	0+270	0+375		4/4	105	Требуется установка	Левая кромка
3	0+473	4+632		96/96	4159	Требуется установка	Левая кромка

Итого по дороге

Итого		
Состояние	Опор / светильников, шт	Протяжённость, м
Требуется установка	104/104	4368



# Ведомость размещения остановочных пунктов маршрутных транспортных средств

ул. Степная

№ п/п	Адрес, км+м	Расположение	Название	Наличие посадочных площадок, заездных карманов, павильонов				Наличие переходных скоростных полос	Длина по нормативу, м		Фактическая длина, м	
				соответствует	требуется строительство	к демонтажу	требуется реконструкция		разгон	торможение	разгон	торможение
1	0+259	Слева		заездной карман	площадка ожидания, павильон, посадочная площадка			Нет	180	70		
2	0+339	Справа		заездной карман	площадка ожидания, павильон, посадочная площадка			Нет	180	70		
3	0+892	Слева		заездной карман, павильон, посадочная площадка				Нет	180	70		
4	0+968	Справа		заездной карман	площадка ожидания, павильон, посадочная площадка			Нет	180	70		
5	3+672	Слева		павильон				Нет	180	70		

# Ведомость размещения пешеходных переходов

ул. Степная

№п/п	Адрес, км+м	Вид перехода	Состояние	Наличие пешеходных дорожек от места остановки общественного тр-та до пешеходных переходов
1	0+299	наземный	Требуется строительство	Есть
2	0+930	наземный	Требуется строительство	Есть
<b>Итого:</b>			<b>Количество</b>	
Требуется строительство		наземных	<b>2</b>	

# Ведомость размещения светофорных объектов

ул. Степная

№п/п	Адрес, км+м	Типы светофоров	Объект	Количество светофоров на объекте								Год установки
				транспортных				пешеходных				
				существ.	проектных	к демонтажу	к замене	существ.	проектных	к демонтажу	к замене	
1	0+029	Т.6.д	пересечение	0	1	0	0	0	0	0	0	
Итого:				0	1	0	0	0	0	0	0	

# Ведомость размещения пешеходных дорожек, тротуаров

ул. Степная

№п/п	Начало участка, км+м	Конец участка, км+м	Вид	Расположение	Ширина, м	Объект установки	Материал	Протяжённость, м	Площадь, м²	Состояние
1	0+000	0+023	Тротуар	Справа	1,0		Асфальтобетон	23	23	Требуется строительство
2	0+000	0+024	Тротуар	Слева	1,0		Асфальтобетон	24	24	Требуется строительство
3	0+034	0+202	Тротуар	Справа	1,0		Асфальтобетон	168	168	Требуется строительство
4	0+036	0+202	Тротуар	Слева	1,0		Асфальтобетон	166	166	Требуется строительство
5	0+216	0+405	Тротуар	Слева	1,0		Асфальтобетон	189	189	Требуется строительство
6	0+216	0+436	Тротуар	Справа	1,0		Асфальтобетон	220	223	Требуется строительство
7	0+299	0+299	Тротуар	Справа	1,0		Асфальтобетон	0	1	Требуется строительство
8	0+299	0+299	Тротуар	Слева	1,0		Асфальтобетон	0	2	Требуется строительство
9	0+417	0+825	Тротуар	Слева	1,0		Асфальтобетон	408	407	Требуется строительство
10	0+781	1+470	Тротуар	Справа	1,0		Асфальтобетон	689	684	Требуется строительство
11	0+836	1+042	Тротуар	Слева	1,0		Асфальтобетон	206	207	Требуется строительство
12	0+930	0+930	Тротуар	Слева	1,0		Асфальтобетон	0	2	Требуется строительство
13	0+930	0+930	Тротуар	Справа	1,0		Асфальтобетон	0	1	Требуется строительство
14	1+051	1+293	Тротуар	Слева	1,0		Асфальтобетон	242	244	Требуется строительство
15	1+304	2+803	Тротуар	Слева	1,0		Асфальтобетон	1499	1493	Требуется строительство
16	2+821	3+409	Тротуар	Слева	1,0		Асфальтобетон	588	592	Требуется строительство
17	3+418	3+588	Тротуар	Слева	1,0		Асфальтобетон	170	170	Требуется строительство

№п/п	Начало участка, км+м	Конец участка, км+м	Вид	Расположение	Ширина, м	Объект установки	Материал	Протяжённость, м	Площадь, м²	Состояние
18	3+605	4+700	Тротуар	Слева	1,0		Асфальтобетон	1095	1094	Требуется строительство
19	3+612	3+612	Тротуар	Слева	1,0		Асфальтобетон	0	8	Требуется строительство
Итого имеется:								0	0	
Итого требуется строительство:								5687	5700	
Итого к демонтажу:								0	0	
Итого требуется реконструкция:								0	0	
Итого:								5687	5700	

# Ведомость размещения бортового камня (бордюра)


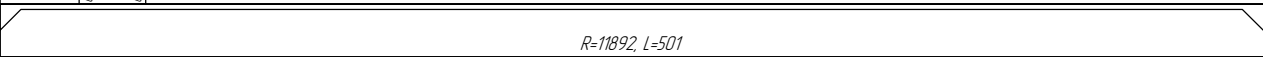
ул. Степная

№п/п	Начало участка, км+м	Конец участка, км+м	Расположение	Длина, м	Высота, м	Материал	Состояние
1	0+237	0+281	Левая кромка	44,6	0,20	Бетон	Требуется установка
2	0+317	0+361	Правая кромка	45,9	0,20	Бетон	Требуется установка
3	0+869	0+913	Левая кромка	45,4	0,20	Бетон	Требуется установка
4	0+946	0+990	Правая кромка	45,1	0,20	Бетон	Требуется установка
Итого:				Установлено			
				Требуется установка	180,9		
				К демонтажу			
				Требуется замена			

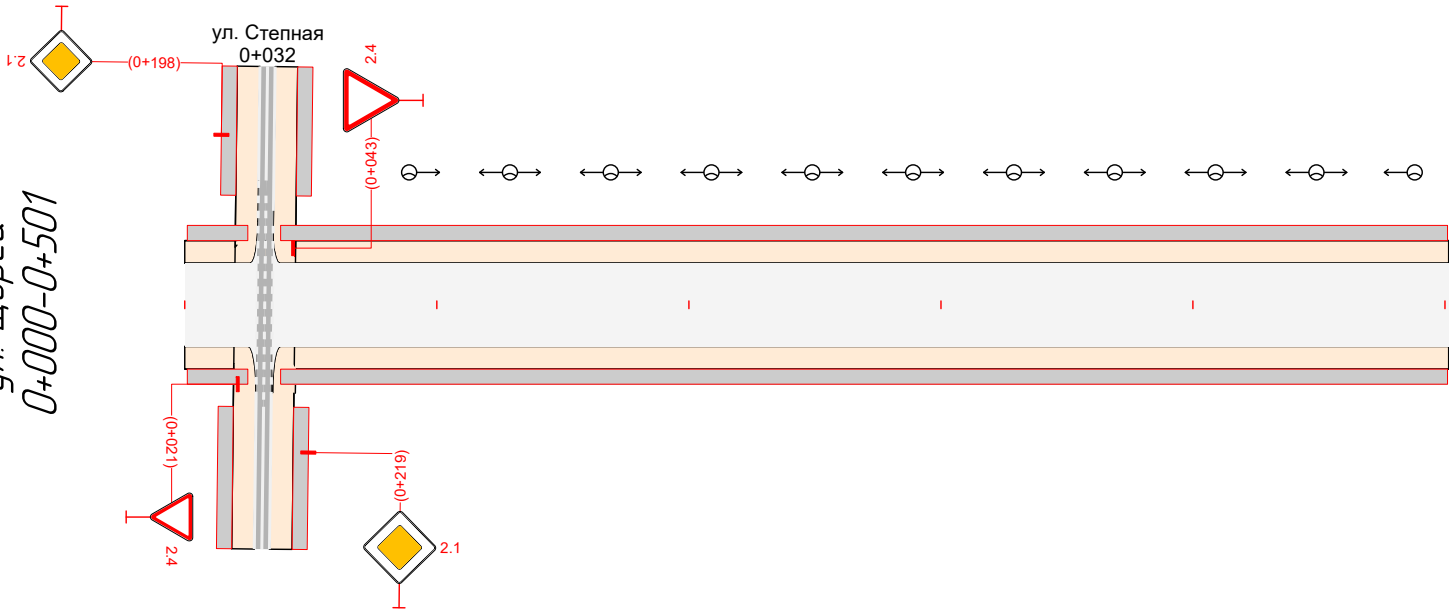
# Расчёт объёмов строительно-монтажных работ

ул. Степная

Наименование	Вид работ	Количество
Бордюры, м	Установить	180,86
Горизонтальная разметка, м²	Нанести	930,33
Дорожные знаки, шт.	Установить	57
Наземные пешеходные переходы, шт.	Установить	2
Освещение, м/шт.	Установить	4351,30/104
Остановки общественного транспорта, шт.	Установить	3
Светофоры, шт.	Установить	1
Тротуары, м²	Установить	5700,43

Тротуары слева		0,001 - 0,025, (24 м), а/б ш 1,0 м	0,038 - 0,501, (463 м), а/б, ш 1,0 м	
Дорожные ограждения и направляющие устройства слева	На обочине			
	На разделительной			
Дорожная разметка слева				
Элементы в плане				
Продольный профиль				
Видимость в обратном направлении				

ПОДД Платиновского сельского поселения  
ул. Щорса  
0+000-0+501



Видимость в прямом направлении				
Дорожная разметка справа				
Дорожные ограждения и направляющие устройства справа	На разделительной			
	На обочине			
Тротуары справа		0,001 - 0,025, (24 м) а/б ш 1,0 м	0,038 - 0,501, (463 м), а/б, ш 1,0 м	



# Ведомость размещения дорожных знаков

ул. Щорса

Номер знака	Наименование знака	Типоразмер знака	Площадь знаков, м <sup>2</sup> (для знаков индивидуального проектирования)	Адрес, км+м	Состояние	Количество	Месторасположение
-------------	--------------------	------------------	---	-------------	-----------	------------	-------------------

## Знаки приоритета

2.4	Уступите дорогу	I		0+021	Требуется	1	Справа
2.4	Уступите дорогу	II		0+043	Требуется	1	Слева
Итого установлено:		0					
Итого требуется:		2					
Итого перенести:		0					
Итого к демонтажу:		0					
Итого:		2					
ВСЕГО УСТАНОВЛЕНО:		0					
ВСЕГО ТРЕБУЕТСЯ УСТАНОВИТЬ:		2					
ВСЕГО ПЕРЕНЕСТИ:		0					
ВСЕГО К ДЕМОНТАЖУ:		0					
ВСЕГО:		2					

# Ведомость размещения дорожных знаков

ул. Щорса

№п/п	Адрес, км+м	Расположение	Номер по ГОСТ	Типоразмер	Размер щитка, мм	Площадь щитка, м²	Материал плёнки	Состояние	Конструкция установки	Кол-во опор	Фундамент, объём бетона, м³
1	0+021	Справа	2.4	I	A700	0,21		Требуется	СКМ1.30	1	Монолитный 0,234
2	0+043	Слева	2.4	II	A900	0,35		Требуется	СКМ1.30	1	Монолитный 0,234
Итого							Установлено		0		
							Требуется		2		
							Перенести		0		
							К демонтажу		0		
							Все		2		

## Ведомость размещения искусственного освещения

ул. Щорса

№п/п	Начало участка, км+м	Конец участка, км+м	Объект установки	Опор / светильников, шт	Протяжённость, м	Состояние	Расположение
1	0+089	0+488		11/11	399	Установлено	Левая кромка

Итого по дороге

Итого		
Состояние	Опор / светильников, шт	Протяжённость, м
Установлено	11/11	399

**Ведомость размещения тротуаров, пешеходных и велосипедных дорожек**

**ул. Щорса**

<b>№п/п</b>	<b>Начало участка, км+м</b>	<b>Конец участка, км+м</b>	<b>Вид</b>	<b>Расположение</b>	<b>Ширина, м</b>	<b>Объект установки</b>	<b>Материал</b>	<b>Протяжённость, м</b>	<b>Площадь, м²</b>	<b>Состояние</b>
1	0+001	0+025	Тротуар	Справа	1,0		Асфальтобетон	24	24	Требуется
2	0+001	0+025	Тротуар	Слева	1,0		Асфальтобетон	24	24	Требуется
3	0+038	0+501	Тротуар	Справа	1,0		Асфальтобетон	463	462	Требуется
4	0+038	0+501	Тротуар	Слева	1,0		Асфальтобетон	463	464	Требуется
<b>Итого установлено:</b>								<b>0</b>	<b>0</b>	
<b>Итого требуется:</b>								<b>974</b>	<b>974</b>	
<b>Итого к демонтажу:</b>								<b>0</b>	<b>0</b>	
<b>Итого:</b>								<b>974</b>	<b>974</b>	